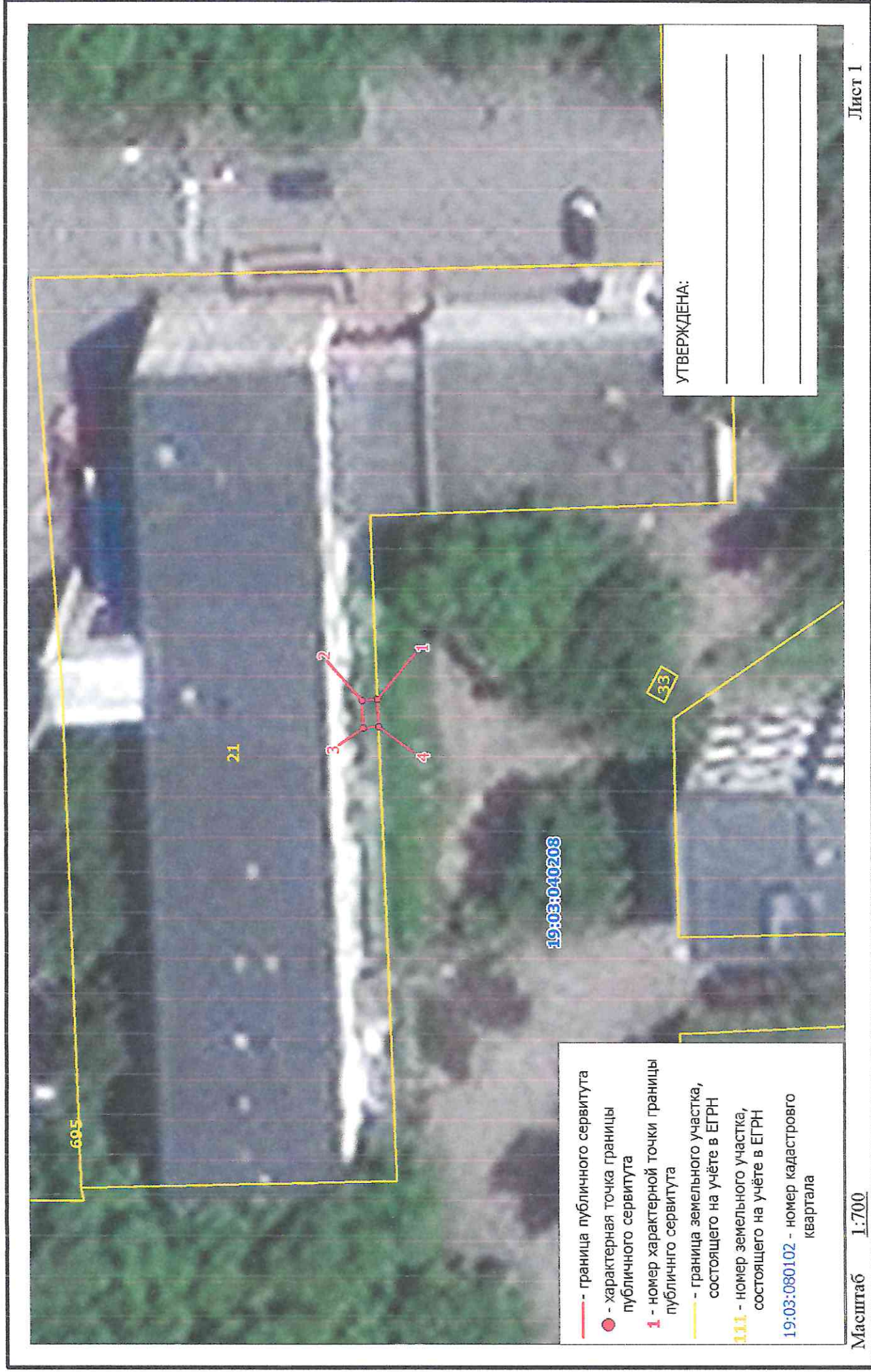


Объект, для которого устанавливается публичный сервитут: КЛ 0.4кВ ТП 1-12-1 до д 60

Местоположение: республика Хакасия, г. Саяногорск



КАТАЛОГ КООРДИНАТ
границ публичного сервитута

Номер точки	Название точки	Дирекцион-ные углы	Расстояние (м)	Координаты	
				X	Y
1	1-2	356 23 29	1.11	344601.330	202133.450
2	2-3	266 33 58	2.00	344602.440	202133.380
3	3-4	176 23 29	1.11	344602.320	202131.380
4	4-1	86 33 58	2.00	344601.210	202131.450

Площадь публичного сервитута S = 2 кв. м.

Периметр публичного сервитута P = 6.22 м.

Перечень земельных участков, в отношении которых устанавливается публичный сервитут

Кадастровый номер земельного участка	Адрес земельного участка
19:03:040208:21	Республика Хакасия, г. Саяногорск, ул. Дорожная, 60

Управляющий делами
Администрации муниципального
образования г.Саяногорск

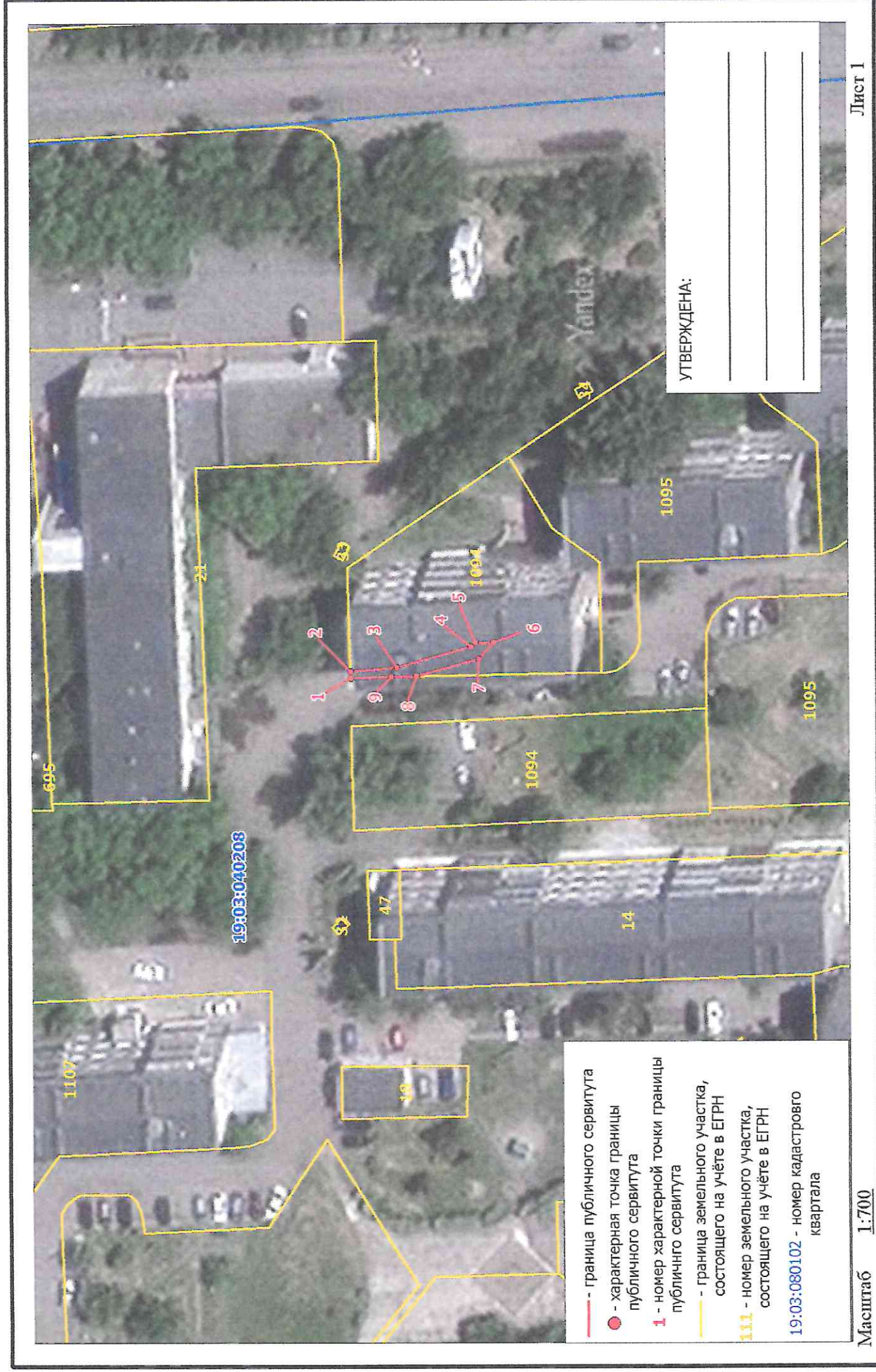


А.Г. Козловская

Схема расположения границ публичного сервитута на кадастровом плане территории

Объект, для которого устанавливается публичный сервитут: КЛ 0.4кВ ТП 1-12-1до д 61

Местоположение: республика Хакасия, г. Саяногорск



КАТАЛОГ КООРДИНАТ
границ публичного сервитута

Номер точки	Название точки	Дирекцион-ные углы	Расстояние (м)	Координаты	
				X	Y
1	1-2	87 39 45	0.98	344579.160	202116.660
2	2-3	174 31 25	6.81	344579.200	202117.640
3	3-4	163 14 29	11.13	344572.420	202118.290
4	4-5	130 40 29	0.84	344561.760	202121.500
5	5-6	178 43 2	2.68	344561.210	202122.140
6	6-7	310 34 55	3.21	344558.530	202122.200
7	7-8	343 10 42	9.43	344560.620	202119.760
8	8-9	357 46 0	3.59	344569.650	202117.030
9	9-1	357 46 30	5.92	344573.240	202116.890

Площадь публичного сервитута S = 34 кв. м.

Периметр публичного сервитута P = 44.59 м.

Перечень земельных участков, в отношении которых устанавливается публичный сервитут

Кадастровый номер земельного участка	Адрес земельного участка
19:03:040208:1094	Республика Хакасия, город Саяногорск, мкр. Комсомольский, 61

Управляющий делами
Администрации муниципального
образования г.Саяногорск

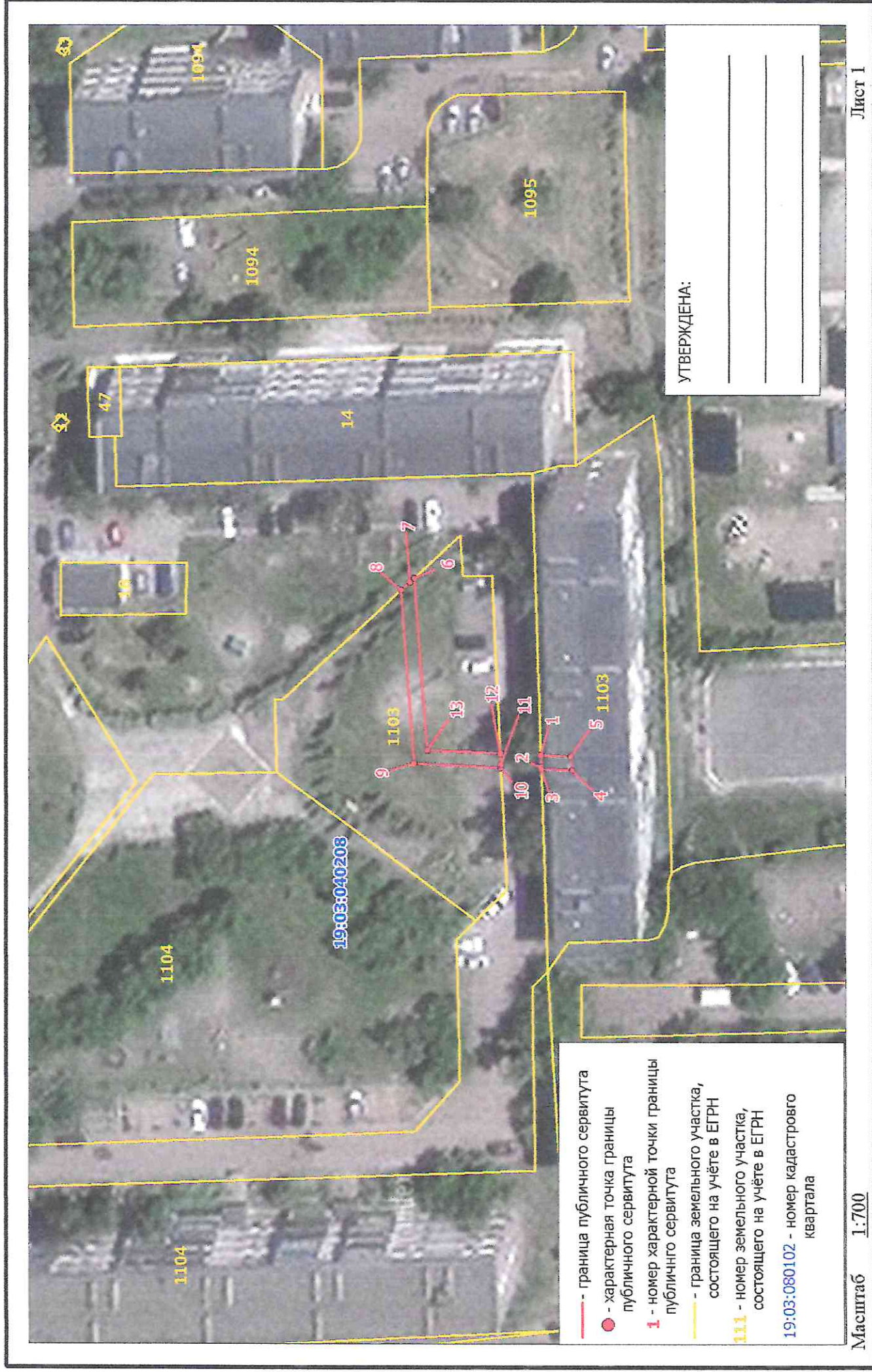


А.Г. Козловская

Схема расположения границ публичного сервитута на кадастровом плане территории

Объект, для которого устанавливается публичный сервитут: КЛ 0.4кВ ТП 1-12-1до д 76 п.3

Местоположение: республика Хакасия, г. Саяногорск



КАТАЛОГ КООРДИНАТ

границ публичного сервитута

Номер точки	Название точки	Дирекцион-ные углы	Расстояние (м)	Координаты	
				X	Y
Контур 1					
1	1-2	266 39 11	1.71	344509.550	202034.130
2	2-3	268 1 30	0.29	344509.450	202032.420
3	3-4	181 24 46	4.46	344509.440	202032.130
4	4-5	84 36 0	2.02	344504.980	202032.020
5	5-6	47 26 2	34.30	344505.170	202034.030
Контур 2					
6	6-7	316 26 38	0.84	344528.370	202059.290
7	7-8	316 25 12	1.71	344528.980	202058.710
8	8-9	264 38 46	25.08	344530.220	202057.530
9	9-10	181 21 54	12.59	344527.880	202032.560
10	10-11	86 49 12	0.36	344515.290	202032.260
11	11-12	86 11 9	1.65	344515.310	202032.620
12	12-13	1 20 45	10.64	344515.420	202034.270
13	13-1	181 21 11	16.51	344526.060	202034.520

Площадь публичного сервитута S = 82 кв. м.

Перечень земельных участков, в отношении которых устанавливается публичный сервитут

Кадастровый номер земельного участка	Адрес земельного участка
19:03:040208:1103	Республика Хакасия, г. Саяногорск, мкр. Комсомольский, 76

Управляющий делами
Администрации муниципального
образования г.Саяногорск

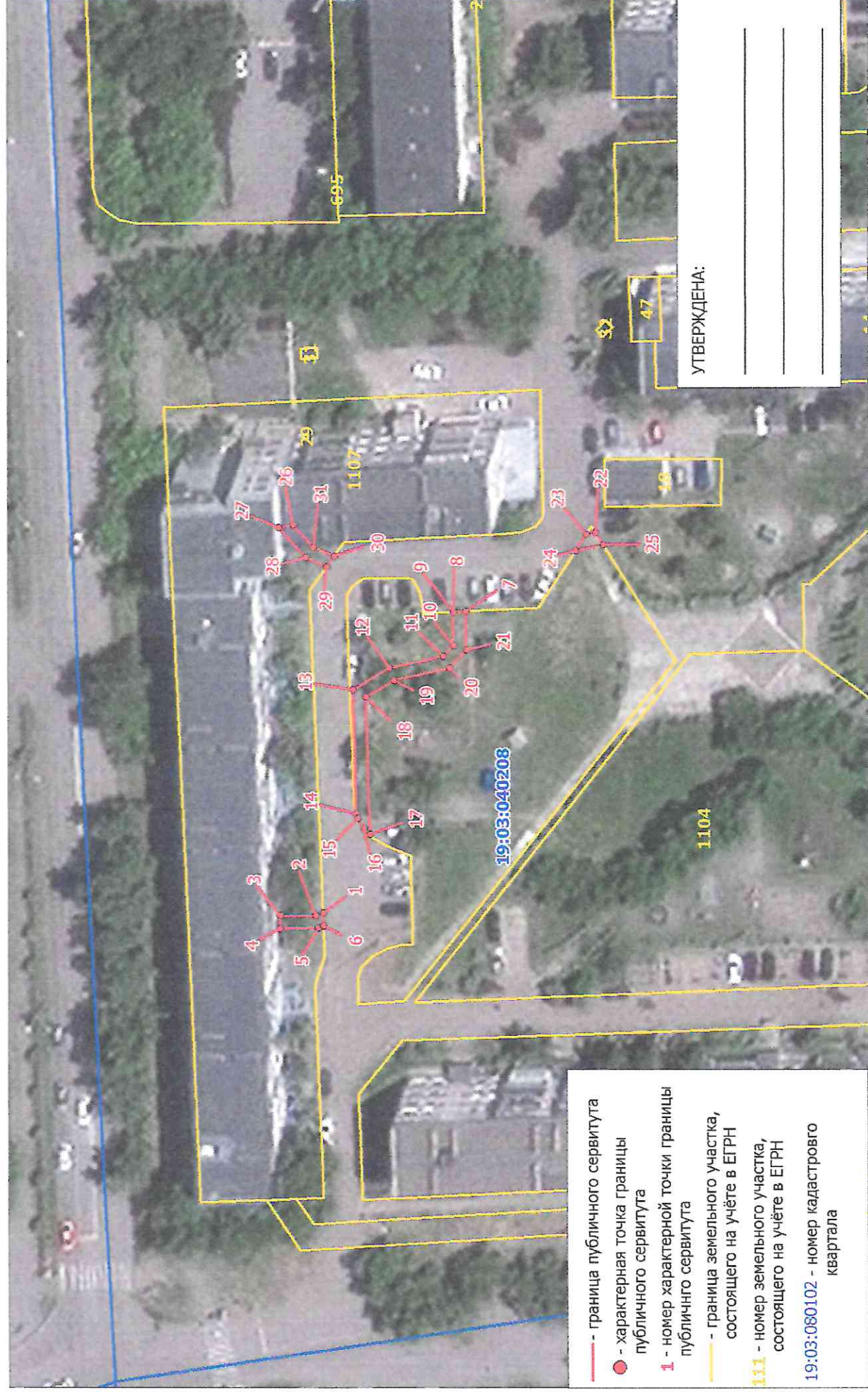


А.Г. Козловская

Схема расположения границ публичного сервитута на кадастровом плане территории

Объект, для которого устанавливается публичный сервитут: КЛ 0.4кВ ТП 1-12-1до Д 74

Местоположение: республика Хакасия, г. Саяногорск



УТВЕРЖДЕНА:

Масштаб	1:800
---------	-------

Лист 1

КАТАЛОГ КООРДИНАТ

границ публичного сервитута

Номер точки	Название точки	Дирекцион-ные углы	Расстояние (м)	Координаты	
				X	Y
1	1-2	341 15 31	1.18	344622.670	201988.290
2	2-3	358 10 19	5.64	344623.790	201987.910
3	3-4	268 16 53	2.00	344629.430	201987.730
4	4-5	178 4 17	5.94	344629.370	201985.730
5	5-6	161 10 31	0.93	344623.430	201985.930
6	6-7	113 20 8	54.30	344622.550	201986.230
Контур 2					
7	7-8	356 12 19	1.96	344601.040	202036.090
8	8-9	0 0 0	0.03	344603.000	202035.960
9	9-10	268 21 25	5.23	344603.030	202035.960
10	10-11	311 55 8	2.50	344602.880	202030.730
11	11-12	346 49 13	8.60	344604.550	202028.870
12	12-13	328 24 13	6.68	344612.920	202026.910
13	13-14	267 22 57	19.49	344618.610	202023.410
14	14-15	253 36 37	0.71	344617.720	202003.940
15	15-16	236 47 36	1.97	344617.520	202003.260
16	16-17	226 18 7	1.24	344616.440	202001.610
17	17-18	87 25 51	21.64	344615.580	202000.710
18	18-19	148 31 23	5.17	344616.550	202022.330
19	19-20	166 45 34	8.91	344612.140	202025.030
20	20-21	131 47 29	3.92	344603.470	202027.070
21	21-22	136 44 40	27.41	344600.860	202029.990
Контур 3					
22	22-23	346 53 26	1.50	344580.900	202048.770
23	23-24	302 30 55	2.98	344582.360	202048.430
24	24-25	167 13 49	4.39	344583.960	202045.920
25	25-26	2 33 47	48.75	344579.680	202046.890
Контур 4					
26	26-27	349 18 22	2.37	344628.380	202049.070
27	27-28	226 48 7	6.30	344630.710	202048.630
28	28-29	203 10 40	3.63	344626.400	202044.040
29	29-30	124 14 3	2.04	344623.060	202042.610
30	30-31	23 13 10	3.60	344621.910	202044.300
31	31-1	267 27 27	57.49	344625.220	202045.720

Площадь публичного сервитута S = 127 кв. м.

Периметр публичного сервитута P = 318.50 м.

Перечень земельных участков, в отношении которых устанавливается публичный сервитут

Кадастровый номер земельного участка	Адрес земельного участка
19:03:040208:1107	Республика Хакасия, г. Саяногорск, мкр Комсомольский, 74

Управляющий делами
Администрации муниципального
образования г.Саяногорск

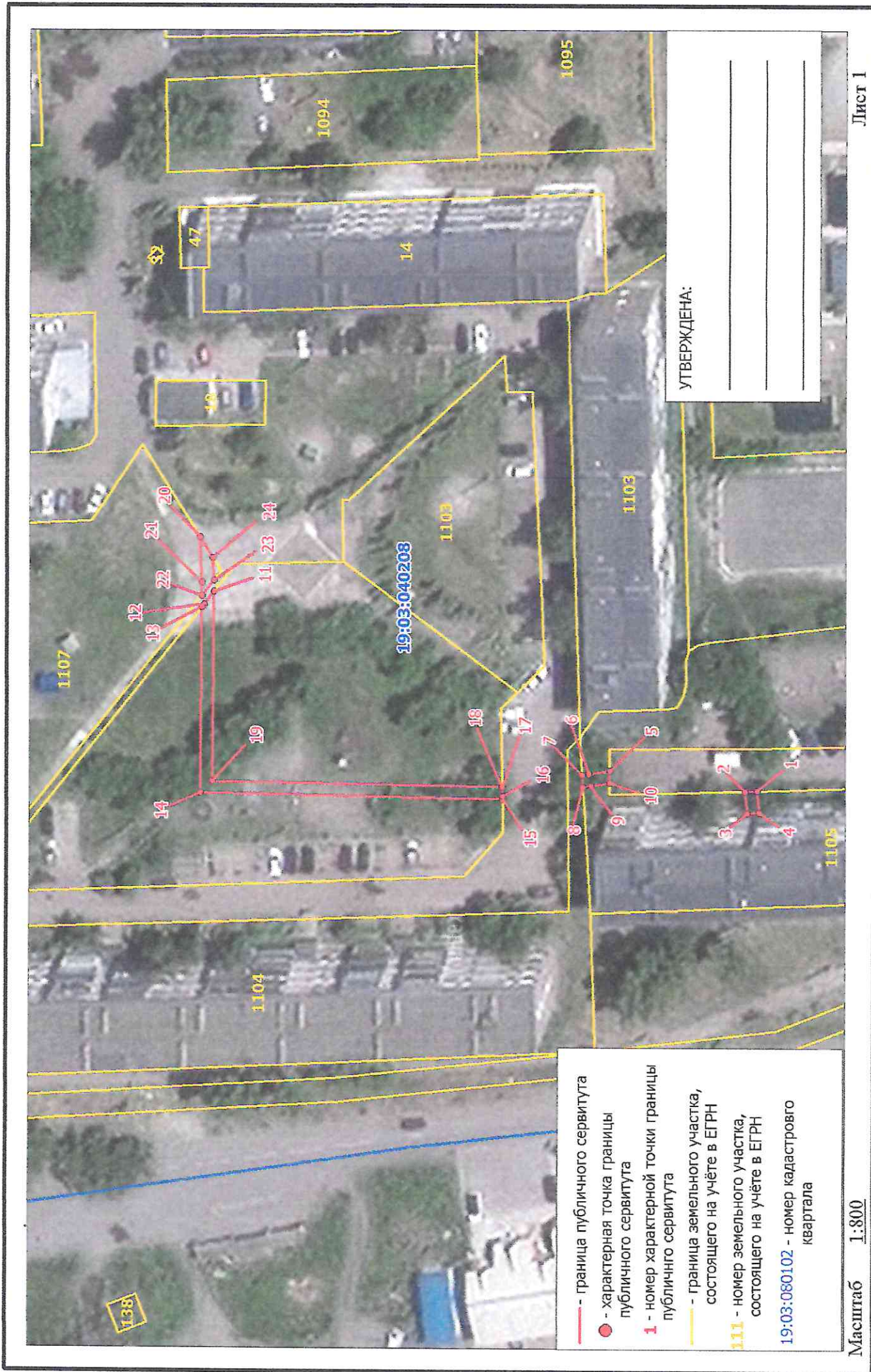


А.Г. Козловская

Схема расположения границ публичного сервитута на кадастровом плане территории

Объект, для которого устанавливается публичный сервитут: КЛ 0.4кВ ТП 1-12-1до д 72 п.2

Местоположение: республика Хакасия, г. Саяногорск



КАТАЛОГ КООРДИНАТ

границ публичного сервитута

Номер точки	Название точки	Дирекцион-ные углы	Расстояние (м)	Координаты	
				X	Y
1	1-2	357 9 6	2.01	344478.420	201994.560
2	2-3	264 53 22	3.70	344480.430	201994.460
3	3-4	174 51 26	2.01	344480.100	201990.770
4	4-5	14 27 12	25.64	344478.100	201990.950
Контур 2					
5	5-6	349 35 32	3.49	344502.930	201997.350
6	6-7	350 6 43	1.11	344506.360	201996.720
7	7-8	265 24 11	2.00	344507.450	201996.530
8	8-9	170 19 18	1.31	344507.290	201994.540
9	9-10	169 28 8	3.17	344506.000	201994.760
10	10-11	24 29 57	72.83	344502.880	201995.340
Контур 3					
11	11-12	307 17 45	2.69	344569.150	202025.540
12	12-13	307 41 39	0.56	344570.780	202023.400
13	13-14	269 13 12	30.86	344571.120	202022.960
14	14-15	179 51 4	50.11	344570.700	201992.100
15	15-16	87 47 50	0.52	344520.590	201992.230
16	16-17	87 41 38	1.49	344520.610	201992.750
17	17-18	348 41 24	0.05	344520.670	201994.240
18	18-19	359 50 41	48.00	344520.720	201994.230
19	19-20	85 50 45	40.59	344568.720	201994.100
Контур 4					
20	20-21	266 16 54	7.56	344571.660	202034.580
21	21-22	269 13 32	2.22	344571.170	202027.040
22	22-23	127 30 50	3.20	344571.140	202024.820
23	23-24	86 23 10	3.81	344569.190	202027.360
24	24-1	201 54 27	98.09	344569.430	202031.160

Площадь публичного сервитута S = 191 кв. м.

Перечень земельных участков, в отношении которых устанавливается публичный сервитут

Площадь части ЗУ в отношении которой устанавливается сервитут	Кадастровый номер земельного участка	Адрес земельного участка
13.57 кв. м	19:03:040208:1107	Республика Хакасия, г. Саяногорск, мкр Комсомольский, 74
160.53 кв. м	19:03:040208:1104	Республика Хакасия, г. Саяногорск, Комсомольский мкрн., 73
16.39 кв. м	19:03:040208:1105	Республика Хакасия, г. Саяногорск, мкр. Комсомольский, 72

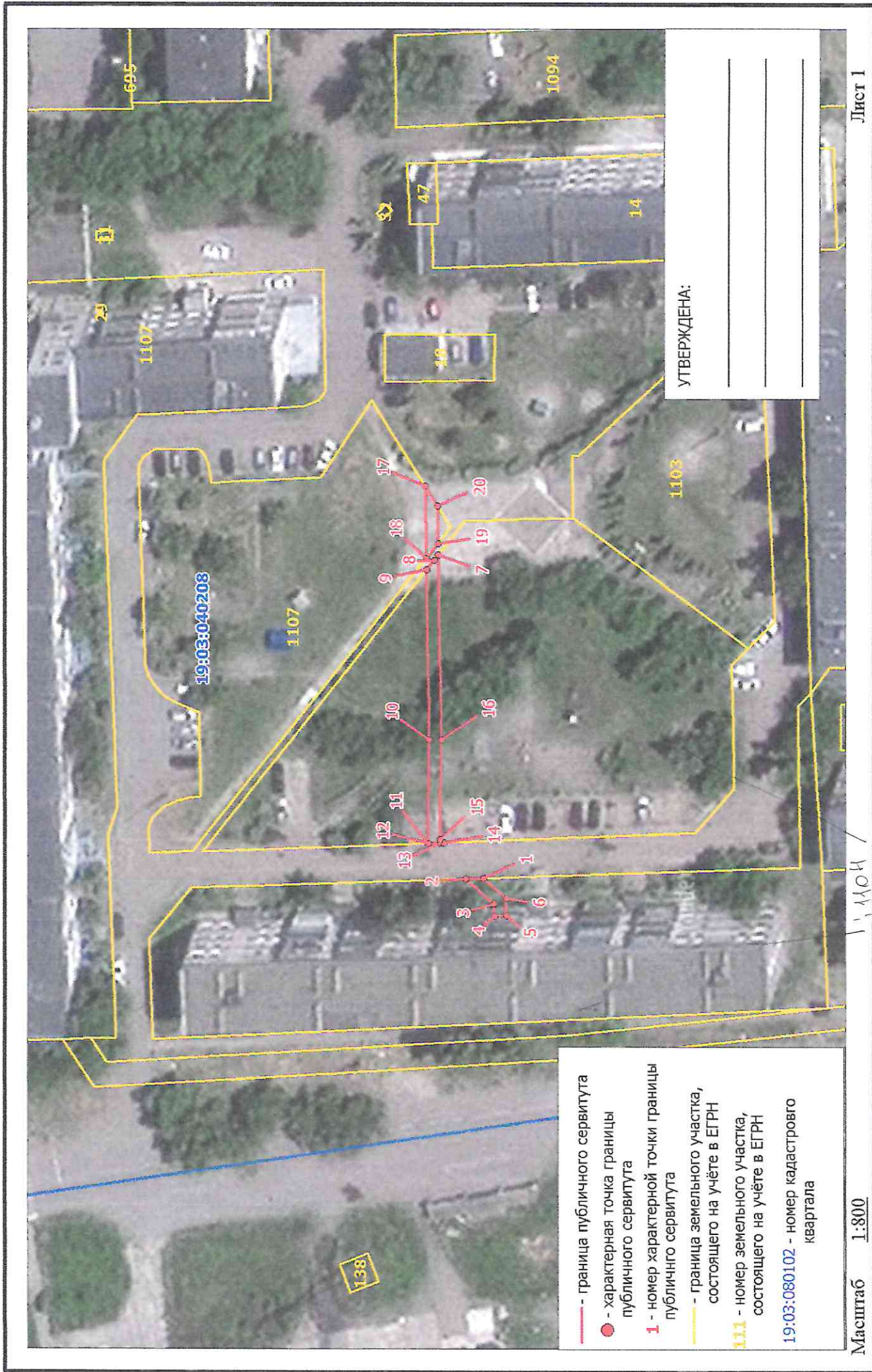
Управляющий делами
Администрации муниципального
образования г.Саяногорск



А.Г. Козловская

Схема расположения границ публичного сервитута на кадастровом плане территории

Объект, для которого устанавливается публичный сервитут: КЛ 0.4кВ ТП 1-12-1до д 73 пЗ
Местоположение: республика Хакасия, г. Саяногорск



КАТАЛОГ КООРДИНАТ
границ публичного сервитута

Номер точки	Название точки	Дирекцион-ные углы	Расстояние (м)	Координаты		
				X	Y	
Контур 1						
1	1-2	357 2 57	2.91	344561.500	201971.110	
2	2-3	220 23 32	6.25	344564.410	201970.960	
3	3-4	267 45 15	2.04	344559.650	201966.910	
4	4-5	177 42 33	2.00	344559.570	201964.870	
5	5-6	87 38 48	2.92	344557.570	201964.950	
6	6-7	77 40 19	57.84	344557.690	201967.870	
Контур 2						
7	7-8	307 3 23	1.23	344570.040	202024.380	
8	8-9	307 13 31	1.93	344570.780	202023.400	
9	9-10	268 2 28	28.09	344571.950	202021.860	
10	10-11	269 35 51	17.09	344570.990	201993.790	
11	11-12	180 0 0	0.07	344570.870	201976.700	
12	12-13	176 33 58	2.00	344570.800	201976.700	
13	13-14	176 52 40	0.55	344568.800	201976.820	
14	14-15	40 31 30	0.82	344569.250	201976.850	
15	15-16	89 34 55	16.45	344568.870	201977.380	
16	16-17	85 18 35	42.07	344568.990	201993.830	
Контур 3						
17	17-18	268 3 21	12.09	344572.430	202035.760	
18	18-19	127 38 6	3.14	344572.020	202023.680	
19	19-20	88 6 10	6.34	344570.100	202026.170	
20	20-1	261 50 4	62.03	344570.310	202032.510	

Площадь публичного сервитута S = 128 кв. м.

Перечень земельных участков, в отношении которых устанавливается публичный сервитут

Площадь части ЗУ в отношении которой устанавливается сервитут	Кadaстровый номер земельного участка	Адрес земельного участка
109.13 кв. м	19:03:040208:1104	Республика Хакасия, г. Саяногорск, Комсомольский мкрн., 73
18.48 кв. м	19:03:040208:1107	Республика Хакасия, г. Саяногорск, мкр Комсомольский. 74

Управляющий делами
Администрации муниципального
образования г.Саяногорск

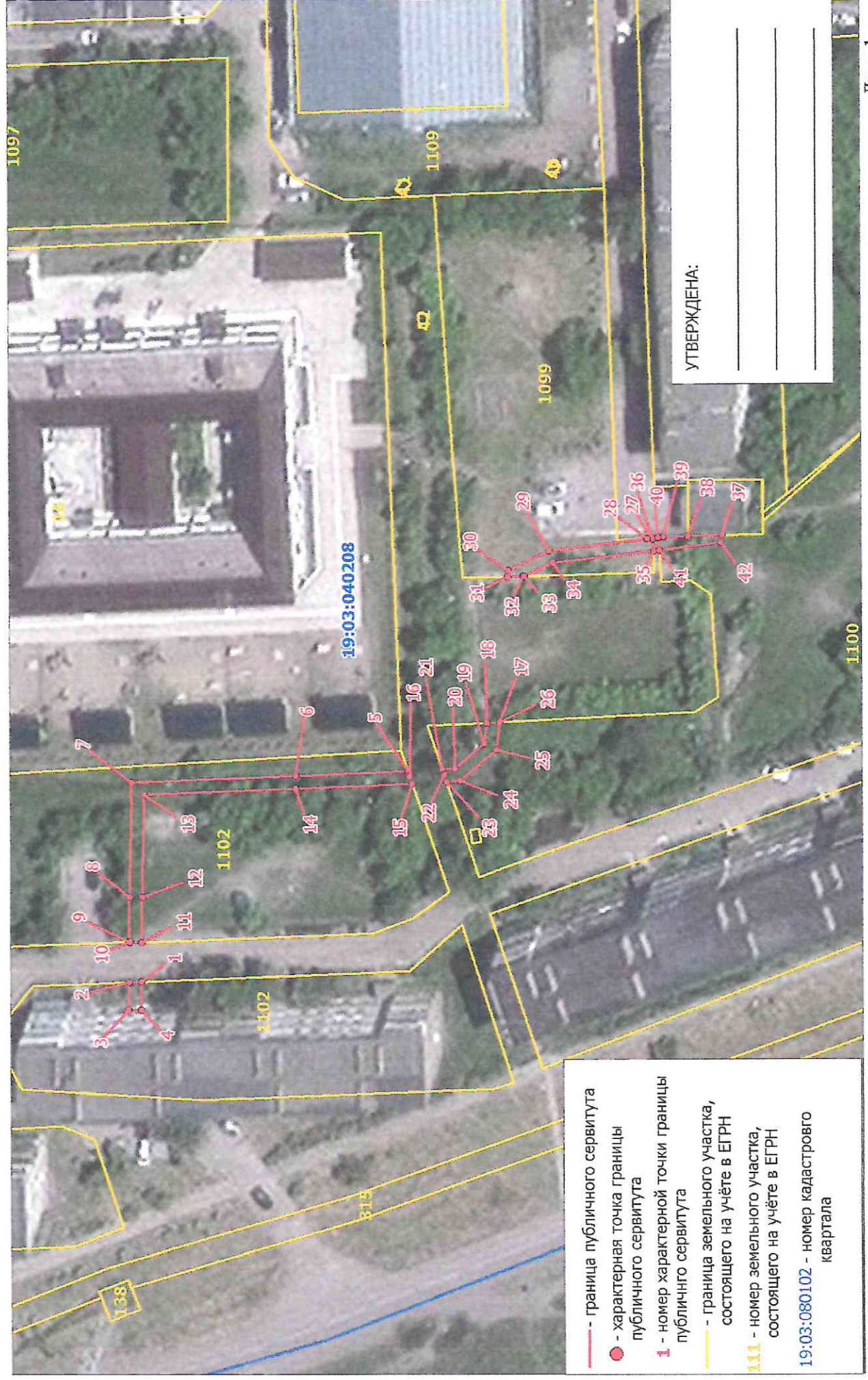


А.Г. Козловская

Схема расположения границ публичного сервитута на кадастровом плане территории

Объект, для которого устанавливается публичный сервитут: КЛ 0.4кВ ТП 1-12-2 до д 71/72

Местоположение: республика Хакасия, г. Саяногорск



УТВЕРЖДЕНА:

Масштаб 1:800

Лист 1

КАТАЛОГ КООРДИНАТ

границ публичного сервитута

Номер точки	Название точки	Дирекцион-ные углы	Расстояние (м)	Координаты	
				X	Y
1	1-2	356 33 58	2.00	344422.590	202020.180
2	2-3	269 36 27	4.38	344424.590	202020.060
3	3-4	179 25 37	2.00	344424.560	202015.680
4	4-5	137 11 11	56.90	344422.560	202015.700
Контур 2					
5	5-6	356 32 29	17.90	344380.820	202054.370
6	6-7	356 37 46	26.03	344398.690	202053.290
7	7-8	270 3 47	18.16	344424.670	202051.760
8	8-9	269 36 3	7.18	344424.690	202033.600
9	9-10	176 25 25	0.16	344424.640	202026.420
10	10-11	180 0 0	1.84	344424.480	202026.430
11	11-12	89 36 1	7.17	344422.640	202026.430
12	12-13	90 4 13	16.28	344422.690	202033.600
13	13-14	176 39 5	24.14	344422.670	202049.890
14	14-15	176 33 32	18.49	344398.570	202051.290
15	15-16	70 5 46	1.23	344380.110	202052.400
16	16-17	147 54 0	16.69	344380.530	202053.560
17	17-18	355 58 32	1.99	344366.390	202062.430
18	18-19	276 27 19	3.29	344368.380	202062.290
19	19-20	318 18 15	6.13	344368.750	202059.020
20	20-21	354 43 49	2.07	344373.330	202054.940
21	21-22	250 13 26	0.95	344375.390	202054.750
22	22-23	250 16 39	1.13	344375.070	202053.860
23	23-24	174 48 20	2.21	344374.690	202052.800
24	24-25	138 12 55	7.56	344372.490	202053.000
25	25-26	96 29 51	4.42	344366.850	202058.040
26	26-27	128 56 36	37.86	344366.350	202062.430
Контур 4					
27	27-28	356 57 18	0.94	344342.550	202091.880
28	28-29	352 13 17	15.66	344343.490	202091.830
29	29-30	333 6 54	7.21	344359.010	202089.710
30	30-31	277 7 30	1.05	344365.440	202086.450
31	31-32	177 39 45	2.45	344365.570	202085.410
32	32-33	177 52 44	0.27	344363.120	202085.510
33	33-34	153 7 33	4.98	344362.850	202085.520
34	34-35	172 13 36	16.12	344358.410	202087.770
35	35-36	86 51 18	1.82	344342.440	202089.950
36	36-37	175 31 2	11.00	344342.540	202091.770
Контур 5					
37	37-38	357 34 28	5.43	344331.570	202092.630
38	38-39	356 40 33	3.97	344337.000	202092.400
39	39-40	352 24 19	0.76	344340.960	202092.170
40	40-41	264 51 26	2.01	344341.710	202092.070
41	41-42	172 12 50	9.89	344341.530	202090.070
42	42-1	321 54 18	115.45	344331.730	202091.410

Площадь публичного сервитута S = 233 кв. м.

Перечень земельных участков, в отношении которых устанавливается публичный сервитут

Площадь части ЗУ в отношении которой устанавливается сервитут	Кадастровый номер земельного участка	Адрес земельного участка
142.84 кв. м	19:03:040208:1102	Республика Хакасия, г. Саяногорск, мкр. Комсомольский, 71
42.24 кв. м	19:03:040208:1100	Республика Хакасия, г. Саяногорск, мкр. Комсомольский, 70
46.36 кв. м	19:03:040208:1099	Республика Хакасия, г. Саяногорск, мкр. Комсомольский, 67

Управляющий делами
Администрации муниципального
образования г.Саяногорск

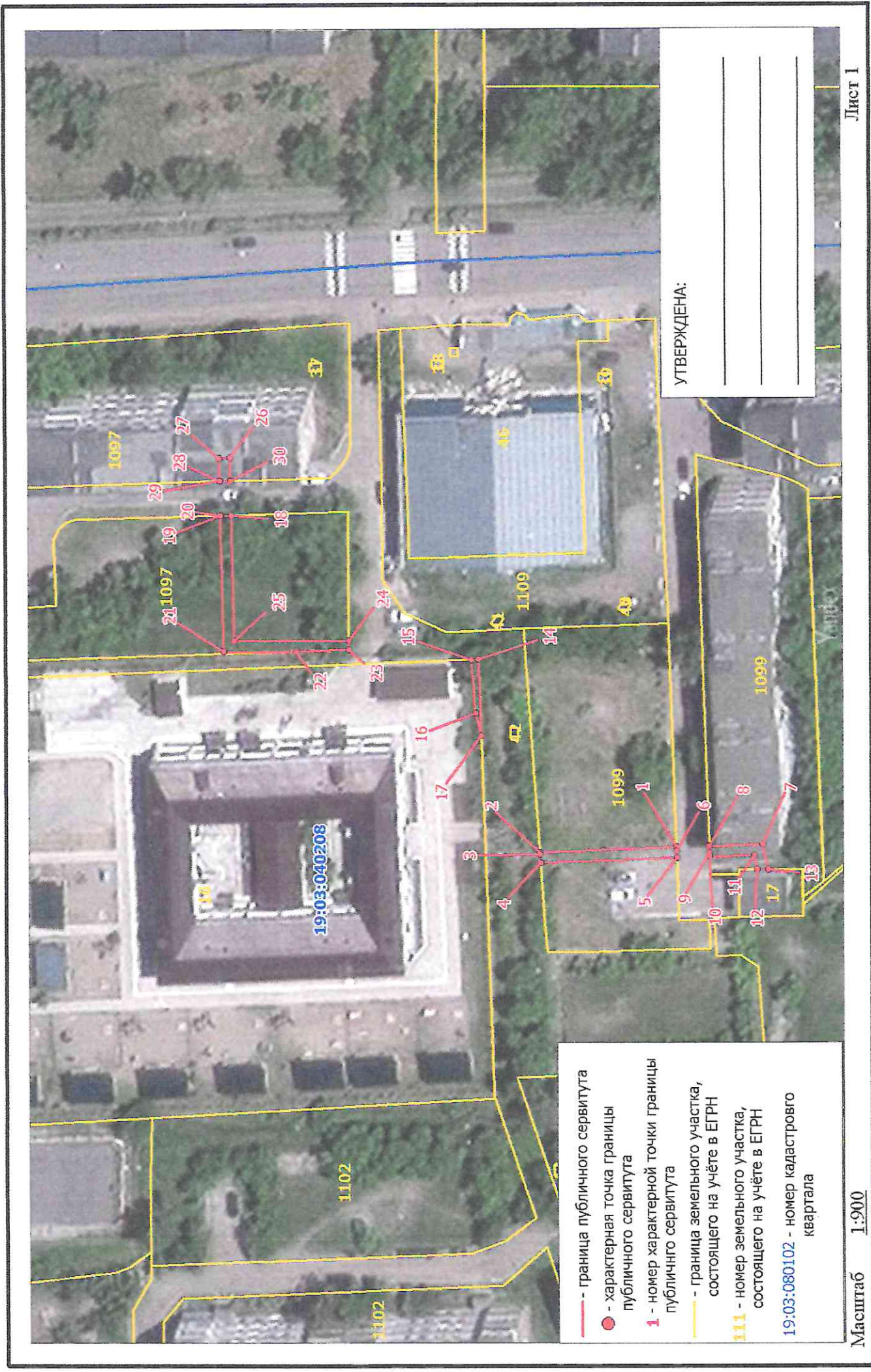


А.Г. Козловская

Схема расположения границ публичного сервитута на кадастровом плане территории

Объект, для которого устанавливается публичный сервитут: КЛ 0.4кВ ТП 1-12-2до д 64 п.3

Местоположение: республика Хакасия, г. Саяногорск



КАТАЛОГ КООРДИНАТ
границ публичного сервитута

Номер точки	Название точки	Дирекцион-ные углы	Расстояние (м)	Координаты	
				X	Y
1	1-2	356 43 37	25.57	344348.890	202105.280
2	2-3	264 57 27	0.34	344374.420	202103.820
3	3-4	264 48 20	1.66	344374.390	202103.480
4	4-5	176 44 25	25.50	344374.240	202101.830
5	5-6	86 53 38	1.29	344348.780	202103.280
6	6-7	174 43 8	16.19	344348.850	202104.570
Контур 2					
7	7-8	357 23 22	10.10	344332.730	202106.060
8	8-9	266 56 28	1.31	344342.820	202105.600
9	9-10	265 1 48	0.69	344342.750	202104.290
10	10-11	177 24 35	8.41	344342.690	202103.600
11	11-12	256 44 49	2.66	344334.290	202103.980
12	12-13	178 35 45	2.04	344333.680	202101.390
13	13-14	34 56 29	66.80	344331.640	202101.440
Контур 3					
14	14-15	356 43 46	1.40	344386.400	202139.700
15	15-16	264 4 6	10.06	344387.800	202139.620
16	16-17	254 53 48	4.30	344386.760	202129.610
17	17-18	40 18 59	62.18	344385.640	202125.460
Контур 4					
18	18-19	357 22 15	1.96	344433.050	202165.690
19	19-20	0 0 0	0.04	344435.010	202165.600
20	20-21	267 37 31	25.34	344435.050	202165.600
21	21-22	178 45 53	13.45	344434.000	202140.280
22	22-23	176 58 40	9.86	344420.550	202140.570
23	23-24	88 59 20	1.70	344410.700	202141.090
24	24-25	358 44 20	21.36	344410.730	202142.790
25	25-26	87 36 43	34.32	344432.080	202142.320
Контур 5					
26	26-27	357 25 24	2.00	344433.510	202176.610
27	27-28	267 35 50	4.29	344435.510	202176.520
28	28-29	180 0 0	0.02	344435.330	202172.230
29	29-30	177 41 10	1.98	344435.310	202172.230
30	30-1	218 26 35	107.81	344433.330	202172.310

Площадь публичного сервитута S = 191 кв. м.

Перечень земельных участков, в отношении которых устанавливается публичный сервитут

Площадь части ЗУ в отношении которой устанавливается сервитут	Кадастровый номер земельного участка	Адрес земельного участка
100.61 кв. м	19:03:040208:1097	Республика Хакасия, г. Саяногорск, мкр. Комсомольский, 64
13.45 кв. м	19:03:040208:16	Республика Хакасия, г. Саяногорск, мкр. Комсомольский, 65
77.04 кв. м	19:03:040208:1099	Республика Хакасия, г. Саяногорск, мкр. Комсомольский, 67

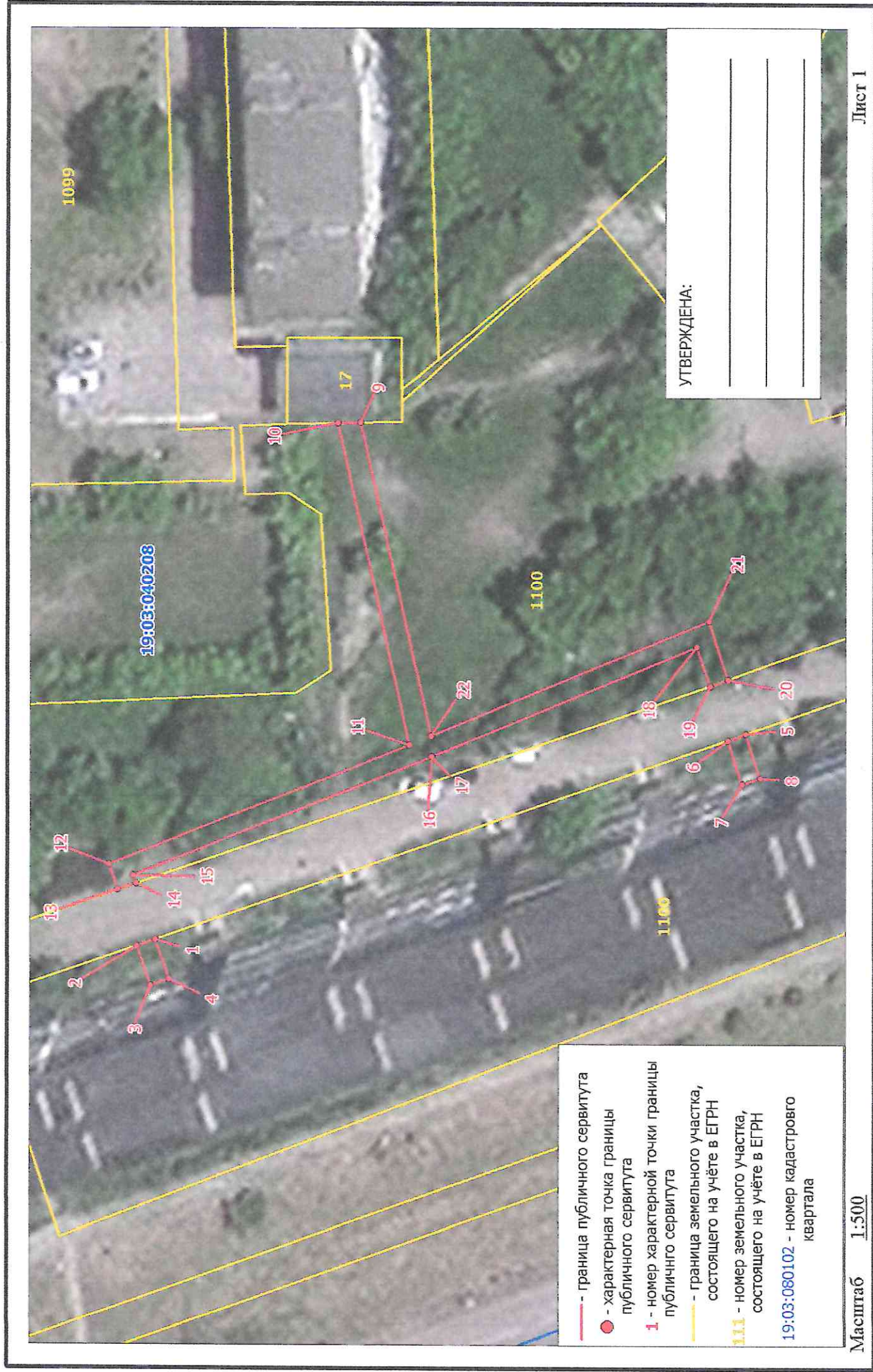
Управляющий делами
Администрации муниципального
образования г.Саяногорск



А.Г. Козловская

Схема расположения границ публичного сервитута на кадастровом плане территории

Объект, для которого устанавливается публичный сервитут: КЛ 0.4кВ ТП 1-12-2до д 70
Местоположение: республика Хакасия, г. Саяногорск



КАТАЛОГ КООРДИНАТ
границ публичного сервитута

Номер точки	Название точки	Дирекцион-ные углы	Расстояние (м)	Координаты	
				X	Y
Контур 1					
1	1-2	339 34 39	2.01	344349.480	202038.680
2	2-3	249 44 10	4.36	344351.360	202037.980
3	3-4	159 34 39	2.01	344349.850	202033.890
4	4-5	155 43 36	64.97	344347.970	202034.590
Контур 2					
5	5-6	339 44 48	1.99	344288.740	202061.300
6	6-7	250 32 23	4.77	344290.610	202060.610
7	7-8	160 39 20	1.99	344289.020	202056.110
8	8-9	40 26 27	55.42	344287.140	202056.770
Контур 3					
9	9-10	357 31 54	2.32	344329.320	202092.720
10	10-11	256 17 34	34.18	344331.640	202092.620
11	11-12	337 7 35	33.55	344323.540	202059.410
12	12-13	249 45 17	2.80	344354.450	202046.370
13	13-14	159 50 44	2.00	344353.480	202043.740
14	14-15	69 44 36	0.90	344351.600	202044.430
15	15-16	157 7 10	33.33	344351.910	202045.270
16	16-17	78 41 24	0.05	344321.200	202058.230
17	17-18	156 25 17	29.70	344321.210	202058.280
18	18-19	250 27 18	4.24	344293.990	202070.160
19	19-20	158 56 31	2.00	344292.570	202066.160
20	20-21	70 33 53	6.34	344290.700	202066.880
21	21-22	336 24 19	31.15	344292.810	202072.860
22	22-1	322 19 48	35.53	344321.360	202060.390

Площадь публичного сервитута S = 241 кв. м.

Перечень земельных участков, в отношении которых устанавливается публичный сервитут

Кадастровый номер земельного участка	Адрес земельного участка
19:03:040208:1100	Республика Хакасия, г. Саяногорск, мкр. Комсомольский, 70

Управляющий делами
Администрации муниципального
образования г.Саяногорск



А.Г. Козловская