

Схема расположения границ публичного сервитута на кадастровом плане территории

Объект, для которого устанавливается публичный сервитут: КЛ-0.4кВ от ТП-02-30-02
Местоположение: республика Хакасия, г. Саяногорск, р.п. Черемушки



КАТАЛОГ КООРДИНАТ
границ публичного сервитута

Номер точки	Название точки	Дирекцион-ные углы	Расстояние (м)	Координаты	
				X	Y
1	1-2	43 35 20	1.44	319550.610	202967.750
2	2-3	129 53 41	9.85	319551.650	202968.740
3	3-4	221 19 55	11.05	319545.330	202976.300
4	4-5	312 33 48	2.00	319537.030	202969.000
5	5-6	41 17 17	8.96	319538.380	202967.530
6	6-7	309 54 28	7.69	319545.110	202973.440
7	7-1	39 17 21	0.57	319550.170	202967.390

Площадь публичного сервитута $S = 38$ кв. м.

Периметр публичного сервитута $P = 41.76$ м.

Перечень земельных участков, в отношении которых устанавливается публичный сервитут

Кадастровый номер земельного участка	Адрес земельного участка
19:03:080102:3123	Республика Хакасия, г. Саяногорск, р. п. Черемушки, 72

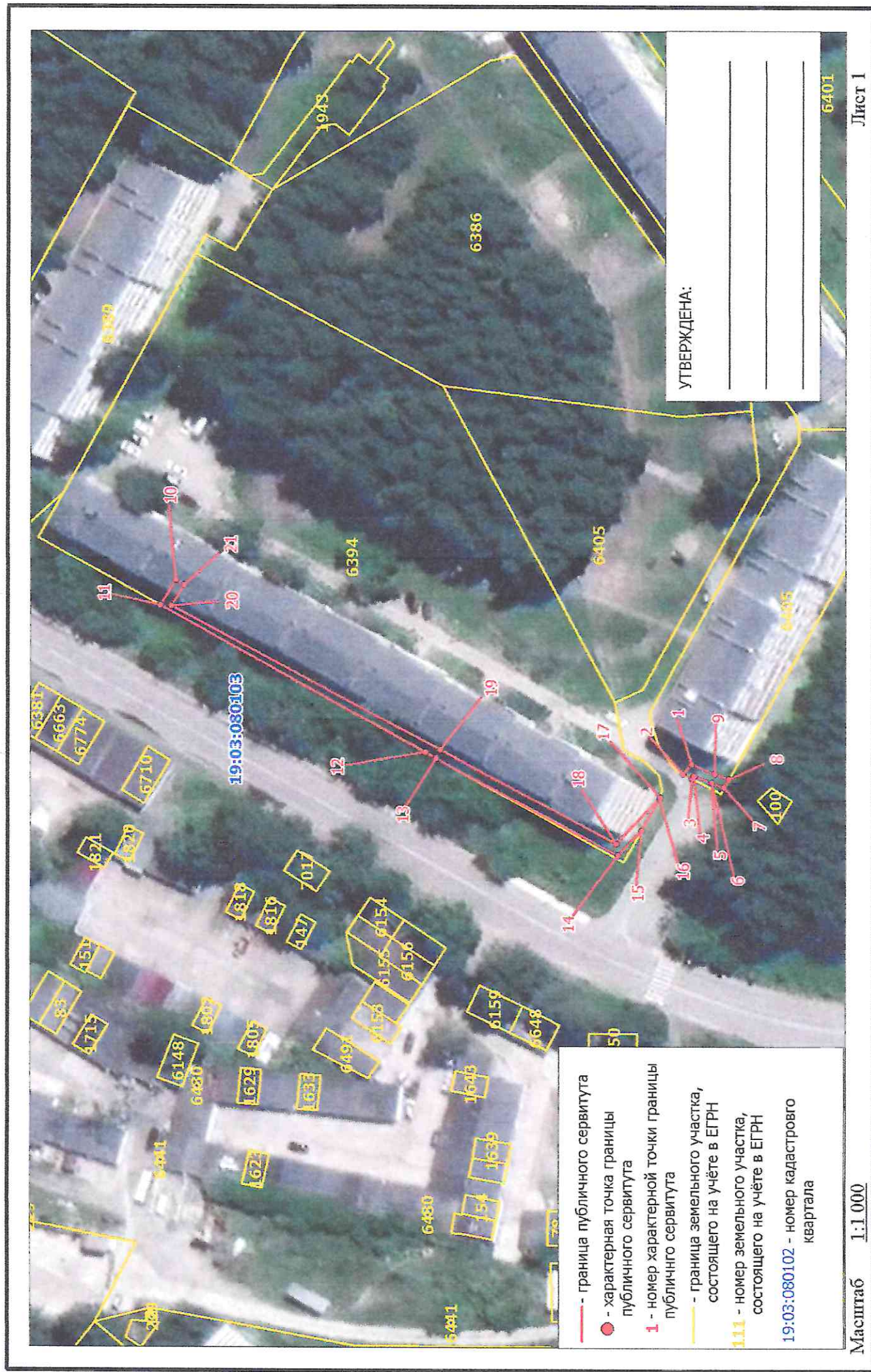
Управляющий делами
Администрации муниципального
образования г.Саяногорск

 А.Г. Козловская

Схема расположения границ публичного сервитута на кадастровом плане территории

Объект, для которого устанавливается публичный сервитут: КЛ-0,4 кв ф.2 ТП-05-05-01

Местоположение: республика Хакасия, г. Саяногорск, р.п. Черемушки



КАТАЛОГ КООРДИНАТ
границ публичного сервитута

Номер точки	Название точки	Дирекцион-ные углы	Расстояние (м)	Координаты		
				X	Y	
Контур 1						
1	1-2	312 20 52	2.60	317480.890	202889.860	
2	2-3	207 40 8	2.09	317482.640	202887.940	
3	3-4	132 9 57	0.72	317480.790	202886.970	
4	4-5	200 48 54	3.88	317480.310	202887.500	
5	5-6	116 33 54	0.02	317476.680	202886.120	
6	6-7	201 45 47	2.78	317476.670	202886.140	
7	7-8	118 5 21	2.02	317474.090	202885.110	
8	8-9	21 44 4	3.19	317473.140	202886.890	
9	9-10	18 32 9	118.40	317476.100	202888.070	
Контур 2						
10	10-11	300 31 54	6.14	317588.360	202925.710	
11	11-12	207 50 54	62.70	317591.480	202920.420	
12	12-13	207 4 35	2.50	317536.040	202891.130	
13	13-14	207 0 54	42.71	317533.810	202889.990	
14	14-15	132 27 37	7.02	317495.760	202870.590	
15	15-16	118 26 54	7.62	317491.020	202875.770	
16	16-17	102 52 30	0.36	317487.390	202882.470	
17	17-18	312 19 44	13.20	317487.310	202882.820	
18	18-19	27 0 23	41.20	317496.200	202873.060	
19	19-20	27 0 12	63.12	317532.910	202891.770	
20	20-21	120 26 52	4.95	317589.150	202920.430	
21	21-1	198 14 5	111.34	317586.640	202924.700	

Площадь публичного сервитута S = 234 кв. м.

Перечень земельных участков, в отношении которых устанавливается публичный сервитут

Площадь части ЗУ в отношении которой устанавливается сервитут	Катастровый номер земельного участка	Адрес земельного участка
215.24 кв. м	19:03:080103:6394	Республика Хакасия, г. Саяногорск, р. п. Черемушки, 37
18.40 кв. м	19:03:080103:6405	Республика Хакасия, г. Саяногорск, р. п. Черемушки, 39

Управляющий делами
Администрации муниципального
образования г.Саяногорск

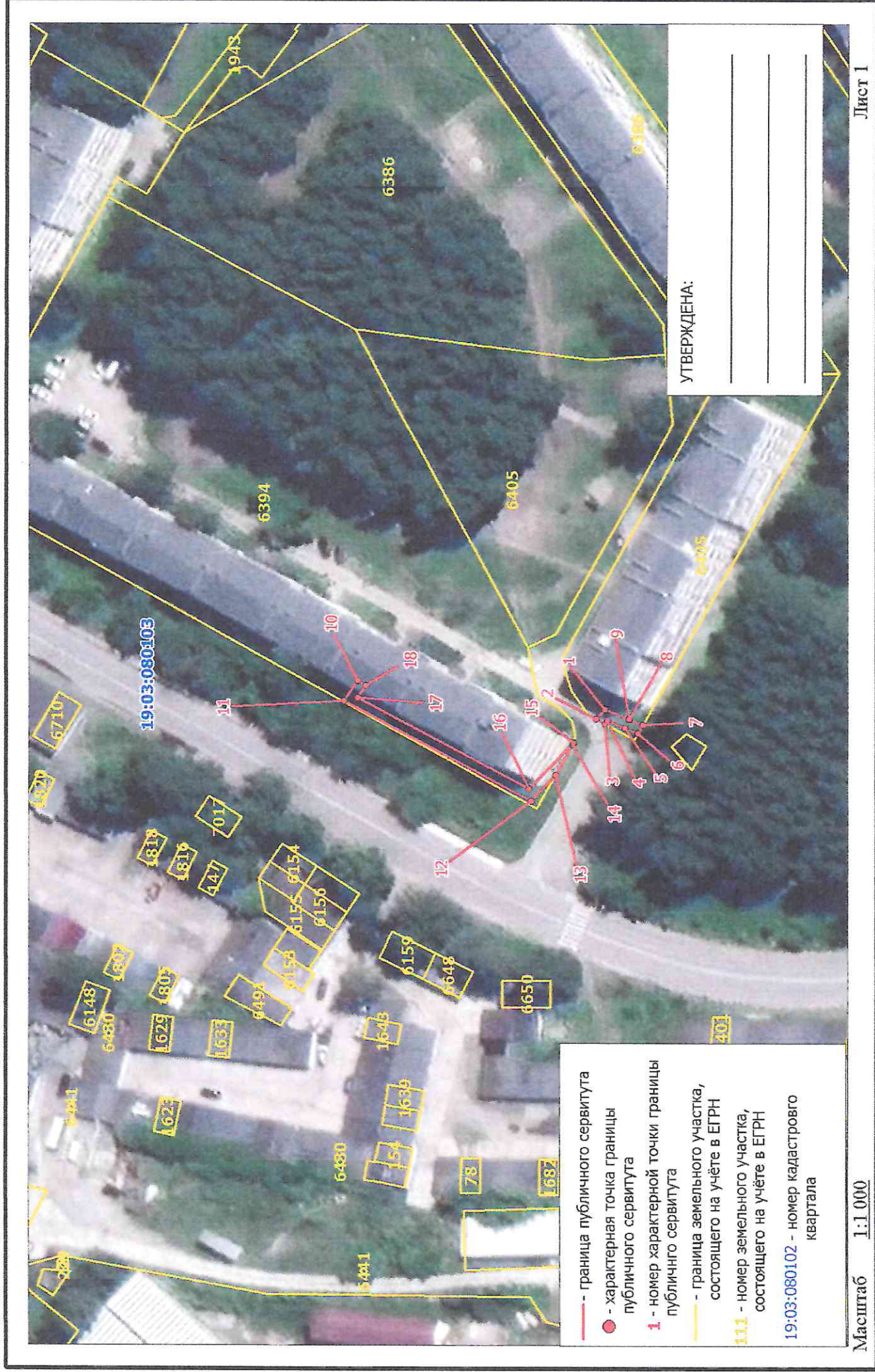


А.Г. Козловская

Схема расположения границ публичного сервитута на кадастровом плане территории

Объект, для которого устанавливается публичный сервитут: КЛ-0,4 кв ф.3 ТП-05-05-01

Местоположение: республика Хакасия, г. Саяногорск, р.п. Черемушки



КАТАЛОГ КООРДИНАТ
границ публичного сервитута

Номер точки	Название точки	Дирекцион-ные углы	Расстояние (м)	Координаты	
				X	Y
Контур 1					
1	1-2	312 26 42	2.70	317480.890	202889.960
2	2-3	207 33 10	2.08	317482.710	202887.970
3	3-4	132 27 59	0.80	317480.870	202887.010
4	4-5	201 42 59	3.76	317480.330	202887.600
5	5-6	201 48 5	2.96	317476.840	202886.210
6	6-7	117 50 17	2.01	317474.090	202885.110
7	7-8	21 43 51	3.02	317473.150	202886.890
8	8-9	111 48 5	0.05	317475.960	202888.010
9	9-10	6 57 0	56.53	317475.940	202888.060
Контур 2					
10	10-11	301 47 28	5.11	317532.050	202894.900
11	11-12	207 1 19	43.73	317534.740	202890.560
12	12-13	132 26 34	7.29	317495.780	202870.690
13	13-14	118 27 57	7.28	317490.860	202876.070
14	14-15	103 29 44	0.51	317487.390	202882.470
15	15-16	312 24 15	13.27	317487.270	202882.970
16	16-17	27 0 46	40.05	317496.220	202873.170
17	17-18	122 0 19	2.92	317531.900	202891.360
18	18-1	184 29 7	49.61	317530.350	202893.840

Площадь публичного сервитута S = 131.77 кв. м.

Периметр публичного сервитута P = 243.68 м.

Перечень земельных участков, в отношении которых устанавливается публичный сервитут

Площадь части ЗУ в отношении которой устанавливается сервитут	Катастровый номер земельного участка	Адрес земельного участка
113.11 кв. м	19:03:080103:6394	Республика Хакасия, г. Саяногорск, р. п. Черемушки, 37
18.66 кв. м	19:03:080103:6405	Республика Хакасия, г. Саяногорск, р. п. Черемушки, 39

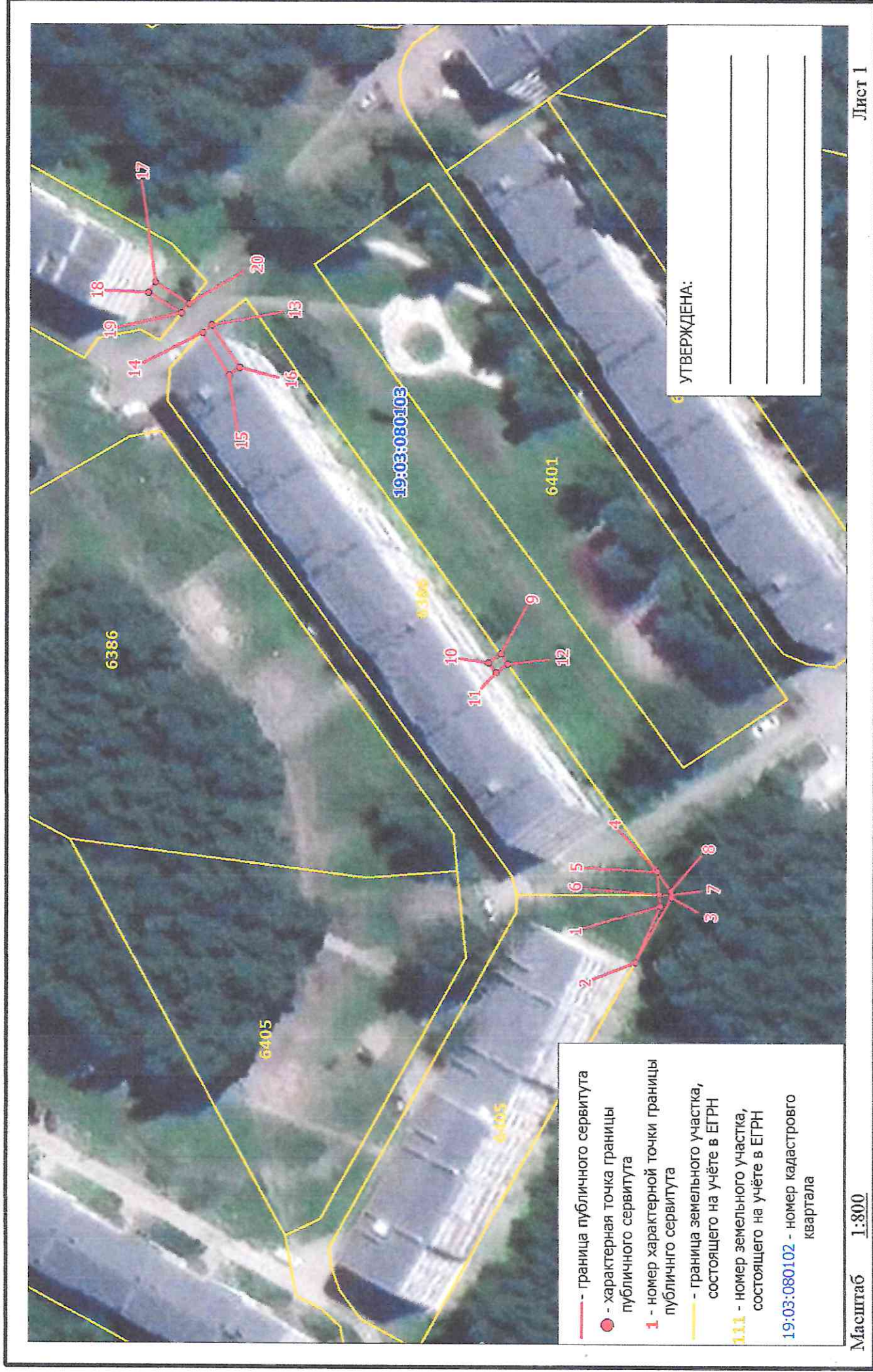
Управляющий делами
Администрации муниципального
образования г.Саяногорск



А.Г. Козловская

Схема расположения границ публичного сервитута на кадастровом плане территории

Объект, для которого устанавливается публичный сервитут: КЛ-0,4 кв ф.3 ТП-05-05-01
Местоположение: республика Хакасия, г. Саяногорск, р.п. Черемушки



**КАТАЛОГ КООРДИНАТ
границ публичного сервитута**

Границ публичного сервитута						
Номер точки	Название точки	Дирекцион-ные углы	Расстояние (м)	Координаты		
				X	Y	
			Контур 1			
1	1-2	292 49 51	10.23	317436.230	202958.300	
2	2-3	117 59 55	12.33	317440.200	202948.870	
3	3-4	59 11 48	5.51	317434.410	202959.760	
7	7-8	82 31 42	0.62	317434.480	202960.320	
6	6-7	178 15 51	1.98	317436.460	202960.260	
			Контур 2			
4	4-5	236 18 35	0.58	317437.230	202964.490	
5	5-6	263 9 26	3.78	317436.910	202964.010	
6	6-7	178 15 51	1.98	317436.460	202960.260	
7	7-8	82 31 42	0.62	317434.480	202960.320	
8	8-9	53 6 14	48.15	317434.560	202960.930	
			Контур 3			
9	9-10	322 39 37	2.44	317463.470	202999.440	
10	10-11	232 40 28	2.01	317465.410	202997.960	
11	11-12	142 42 17	2.43	317464.190	202996.360	
12	12-13	47 37 9	74.27	317462.260	202997.830	
			Контур 4			
13	13-14	321 49 36	2.02	317512.320	203052.690	
14	14-15	234 43 29	8.12	317513.910	203051.440	
15	15-16	144 43 39	2.01	317509.220	203044.810	
16	16-17	43 28 38	19.69	317507.580	203045.970	
			Контур 5			
17	17-18	300 40 8	2.00	317521.870	203059.520	
18	18-19	210 53 11	6.35	317522.890	203057.800	
19	19-20	128 34 16	2.02	317517.440	203054.540	
20	20-1	230 44 24	126.34	317516.180	203056.120	

Площадь публичного сервитута S = 47 кв. м.

Перечень земельных участков, в отношении которых устанавливается публичный сервитут

Площадь части ЗУ в отношении которой устанавливается сервитут	Катастровый номер земельного участка	Адрес земельного участка
12.99 кв. м	19:03:080103:6340	Республика Хакасия, г. Саяногорск, р. п. Черемушки, 41
8.19 кв. м	19:03:080103:6405	Республика Хакасия, г. Саяногорск, р. п. Черемушки, 39
25.75 кв. м	19:03:080103:6386	Республика Хакасия, г. Саяногорск, р. п. Черемушки, 40

Управляющий делами
Администрации муниципального
образования г.Саяногорск

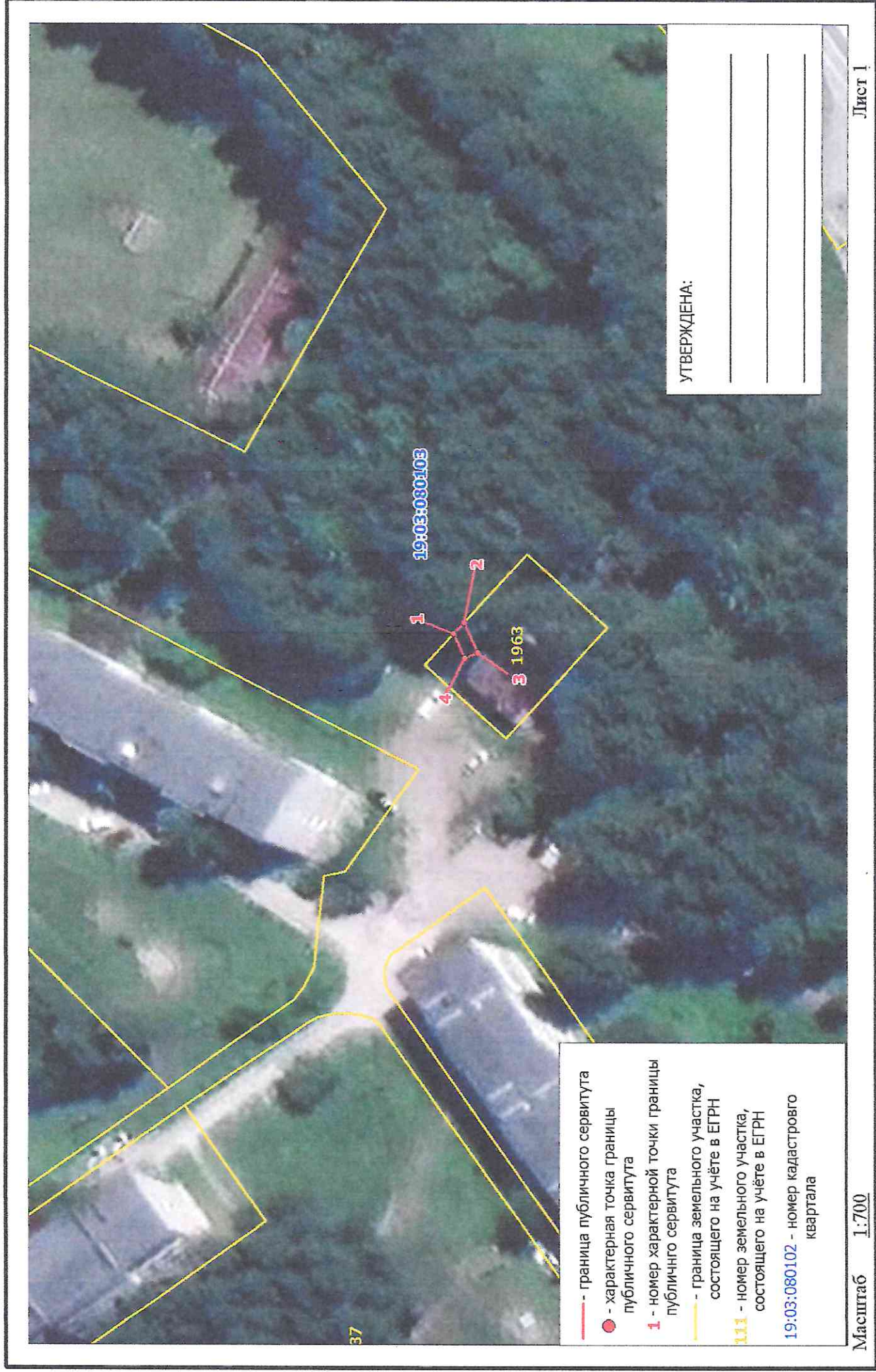


А.Г. Козловская

Схема расположения границ публичного сервитута на кадастровом плане территории

Объект, для которого устанавливается публичный сервитут: КП-0,4кВ п. Черемушки (ПП-2-КНС-5)

Местоположение: республика Хакасия, г. Саяногорск



КАТАЛОГ КООРДИНАТ
границ публичного сервитута

Номер точки	Название точки	Дирекцион-ные углы	Расстояние (м)	Координаты	
				X	Y
1	1-2	131 5 12	2.18	317376.280	203217.950
2	2-3	244 5 2	4.74	317374.850	203219.590
3	3-4	333 56 47	2.00	317372.780	203215.330
4	4-1	64 5 36	3.89	317374.580	203214.450

Площадь публичного сервитута S = 9 кв. м.

Периметр публичного сервитута P = 12.81 м.

Перечень земельных участков, в отношении которых устанавливается публичный сервитут

Кadaстровый номер земельного участка	Адрес земельного участка
19:03:080103:1963	Республика Хакасия, г. Саяногорск, рп. Черемушки, 22А

Управляющий делами
Администрации муниципального
образования г.Саяногорск

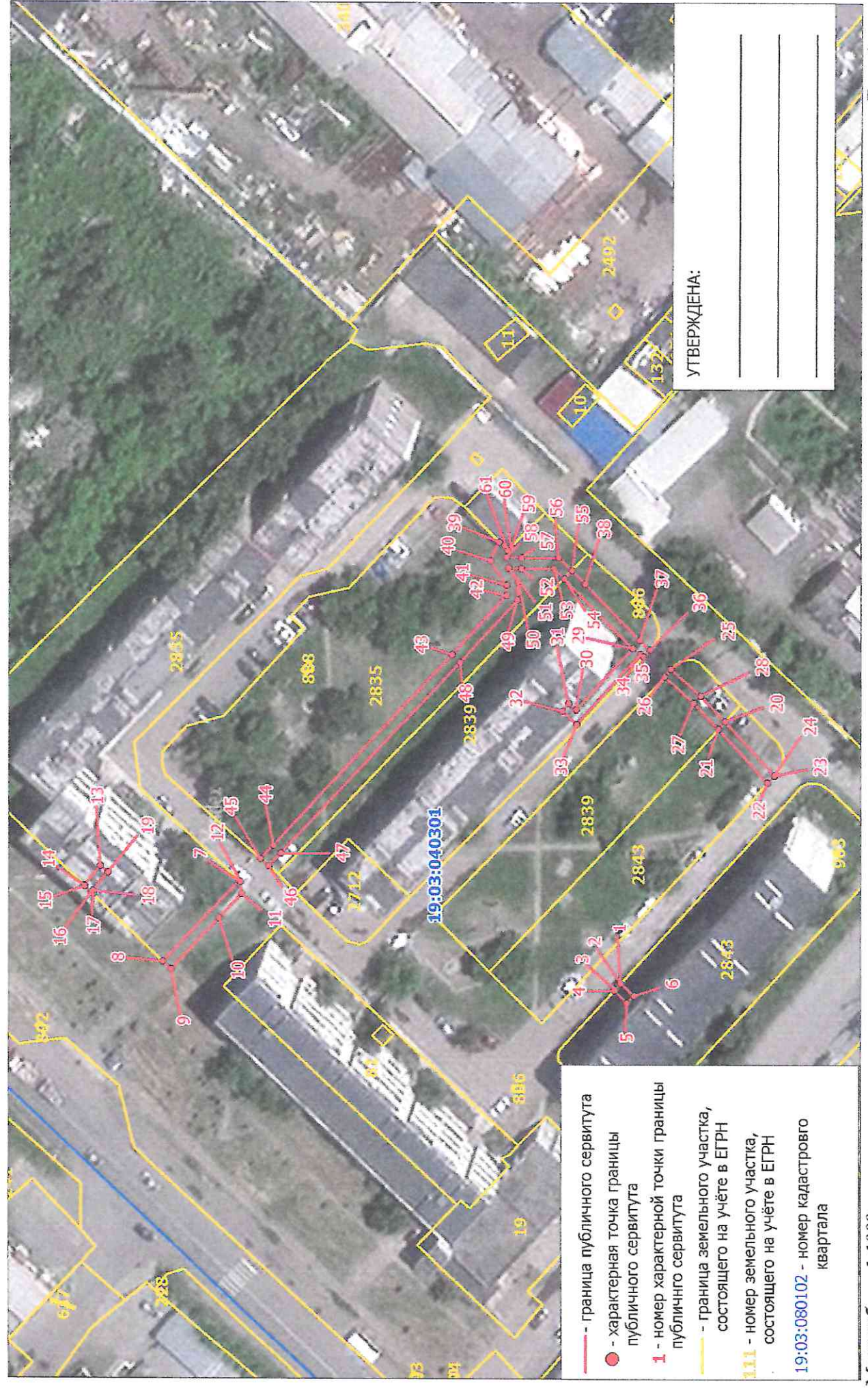
А.Г. Козловская

201

Схема расположения границ публичного сервитута на кадастровом плане территории

Приложение к постановлению
Главы муниципального
образования город Саяногорск
от 23.12.2021 № 884

Объект, для которого устанавливается публичный сервитут: КЛ-0.4кВ ТП-1-9-2 д1.2.3.4 Юмн
Местоположение: республика Хакасия, г. Саяногорск



КАТАЛОГ КООРДИНАТ границ публичного сервитута						
Номер точки	Название точки	Дирекционные		Расстояние (м)	Координаты	
		углы			X	Y
				Контур 1		
1	1-2	303	41 24	0.04	344252.050	201591.400
2	2-3	312	13 32	1.61	344252.070	201591.370
3	3-4	310	36 4	0.37	344253.150	201590.180
4	4-5	223	18 55	3.37	344253.390	201589.900
5	5-6	135	12 3	2.02	344250.940	201587.590
6	6-7	14	59 10	81.48	344249.510	201589.010
				Контур 2		
7	7-8	312	3 38	22.06	344328.220	201610.080
8	8-9	222	44 22	2.15	344343.000	201593.700
9	9-10	132	8 46	13.92	344341.420	201592.240
10	10-11	131	40 8	6.69	344332.080	201602.560
11	11-12	80	46 33	2.37	344327.630	201607.560
12	12-13	5	11 6	27.99	344328.010	201609.900
				Контур 3		
13	13-14	307	59 5	5.04	344355.890	201612.430
14	14-15	223	9 8	0.22	344358.990	201608.460
15	15-16	222	29 26	1.78	344358.830	201608.310
16	16-17	222	26 10	0.47	344357.520	201607.110
17	17-18	82	59 0	0.65	344357.170	201606.790
18	18-19	128	5 47	4.77	344357.250	201607.440
19	19-20	165	4 6	126.06	344354.310	201611.190
				Контур 4		
20	20-21	310	58 18	2.01	344232.510	201643.670
21	21-22	226	0 11	14.54	344233.830	201642.150
22	22-23	131	16 6	1.96	344223.730	201631.690
23	23-24	126	52 11	0.05	344222.440	201633.160
24	24-25	44	43 30	29.49	344222.410	201633.200
				Контур 5		
25	25-26	311	9 32	2.01	344243.360	201653.950
26	26-27	221	9 4	7.80	344244.680	201652.440
27	27-28	133	23 11	2.01	344238.810	201647.310
28	28-29	226	0 11	14.54	344233.830	201642.150
29	29-30	310	58 18	2.01	344232.510	201643.670
30	30-31	33	32 43	16.49	344237.430	201648.770
				Контур 6		
31	31-32	311	10 10	16.62	344251.170	201657.880
32	32-33	41	14 29	1.94	344262.110	201645.370
33	33-34	311	9 32	2.01	344263.570	201646.650
34	34-35	221	11 9	3.93	344264.890	201645.140
35	35-36	131	10 59	18.80	344261.930	201642.550
36	36-37	220	50 25	0.78	344249.550	201656.700
37	37-38	131	45 9	2.00	344248.960	201656.190
38	38-39	41	4 26	2.89	344247.630	201657.680
39	39-40	44	18 53	15.37	344249.810	201659.880
40	40-41	25	18 47	19.04	344260.810	201670.320
41	41-42	43	53 53	3.68	344263.550	201672.960
42	42-43	132	46 59	2.19	344265.040	201671.350
				Контур 7		
39	39-40	293	26 58	4.20	344278.020	201678.460
40	40-41	235	16 48	5.86	344279.690	201674.610
41	41-42	269	25 47	2.01	344276.350	201669.790
42	42-43	311	37 39	15.99	344276.330	201667.780
43	43-44	312	3 7	51.84	344206.950	201655.830
44	44-45	312	8 54	3.70	344321.670	201617.340
45	45-46	220	12 20	2.20	344324.150	201614.600
46	46-47	132	11 56	3.62	344322.470	201613.180
47	47-48	132	3 37	51.84	344320.040	201615.860
48	48-49	131	34 57	16.04	344285.310	201654.350
49	49-50	89	40 34	3.54	344274.130	201666.950
50	50-51	55	11 57	3.43	344274.150	201670.490
51	51-52	183	15 51	2.63	344276.110	201673.310
52	52-53	178	50 36	6.44	344273.480	201673.160
53	53-54	224	7 39	2.79	344267.040	201673.290
54	54-55	132	46 59	2.19	344265.040	201671.350
55	55-56	43	53 53	3.68	344263.550	201672.960
56	56-57	358	13 2	7.39	344266.200	201675.510
57	57-58	3	31 38	2.93	344273.590	201675.280
58	58-59	114	22 48	2.23	344276.510	201675.460
59	59-60	33	41 24	0.04	344275.590	201677.490
60	60-61	313	45 48	0.98	344275.620	201677.510
61	61-1	254	8 51	88.78	344276.300	201676.800

Площадь публичного сервитута S = 426 кв. м.

Перечень земельных участков, в отношении которых устанавливается публичный сервитут

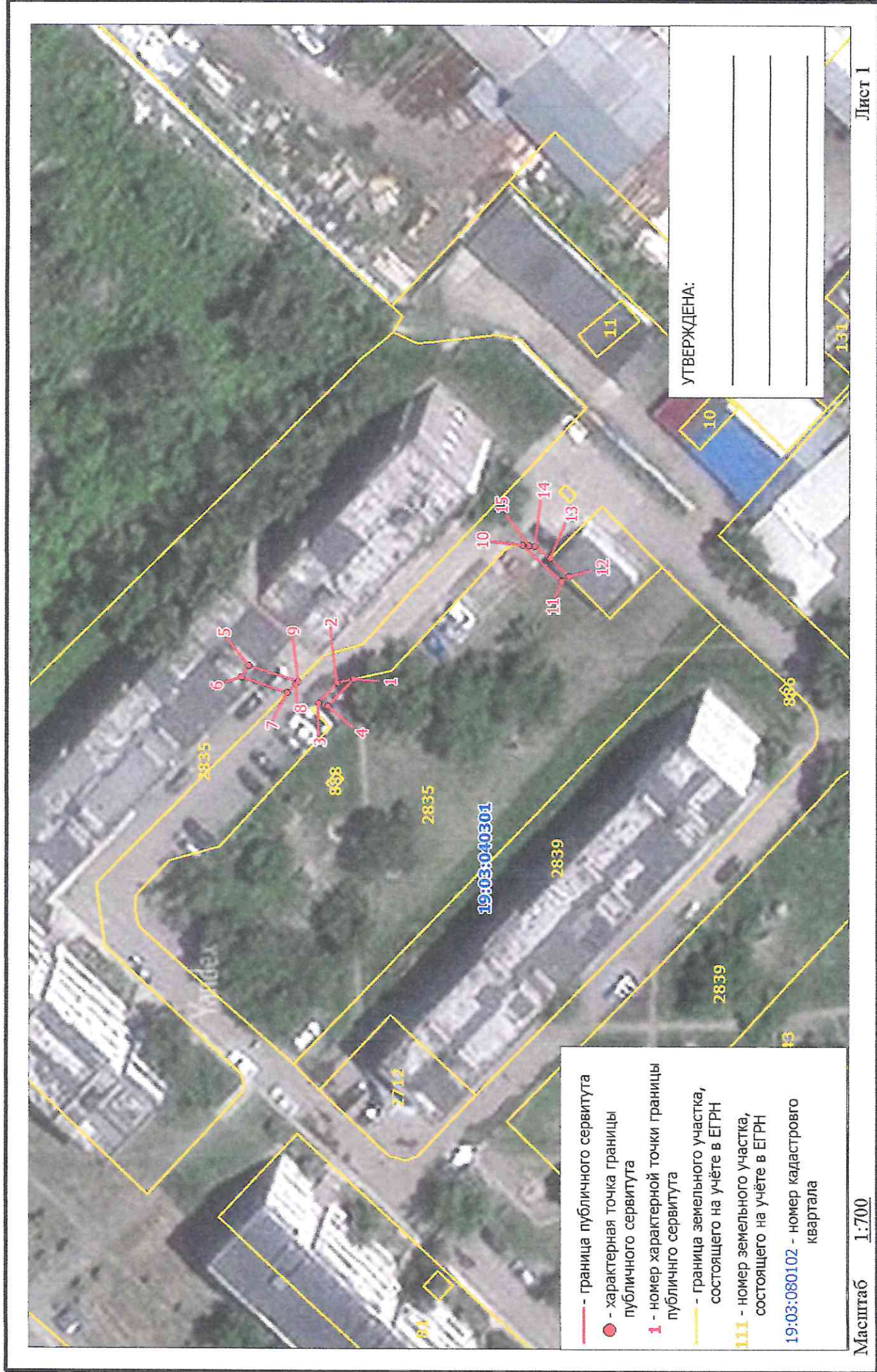
Площадь части ЗУ в отношении которой устанавливается сервитут	Кадастровый номер земельного участка	Адрес земельного участка
270.08 кв. м	19:03:040301:2835	Республика Хакасия, г. Саяногорск, Южный мкрн., 4, 5, 6
119.25 кв. м	19:03:040301:2839	Республика Хакасия, г. Саяногорск, Южный мкрн., 2
36.01 кв. м	19:03:040301:2843	Республика Хакасия, г. Саяногорск, Южный мкрн., 1

Управляющий делами
Администрации муниципального
образования г.Саяногорск

А.Г. Козловская

Схема расположения границ публичного сервитута на кадастровом плане территории

Объект, для которого устанавливается публичный сервитут: КП-0.4 кв ТП-1-9-2 д.5, Южный мкр.
Местоположение: республика Хакасия, г. Саяногорск



КАТАЛОГ КООРДИНАТ
границ публичного сервитута

Номер точки	Название точки	Дирекцион-ные углы	Расстояние (м)	Координаты	
				X	Y
Контур 1					
1	1-2	346 34 32	2.50	344313.100	201667.220
2	2-3	311 8 43	4.00	344315.530	201666.640
3	3-4	197 33 54	1.46	344318.160	201663.630
4	4-5	26 23 6	12.83	344316.770	201663.190
Контур 2					
5	5-6	301 38 40	2.02	344328.260	201668.890
6	6-7	197 36 13	6.98	344329.320	201667.170
7	7-8	133 50 25	1.75	344322.670	201665.060
8	8-9	133 15 51	0.47	344321.460	201666.320
9	9-10	147 25 41	37.95	344321.140	201666.660
Контур 3					
10	10-11	221 59 33	7.68	344289.160	201697.090
11	11-12	145 4 50	1.29	344283.450	201691.950
12	12-13	43 55 23	3.76	344282.390	201682.690
13	13-14	35 58 1	2.79	344285.100	201685.300
14	14-15	7 44 0	0.82	344287.360	201686.940
15	15-1	321 30 1	31.85	344288.170	201687.050

Площадь публичного сервитута S = 30 кв. м.

Периметр публичного сервитута P = 118.15 м.

Перечень земельных участков, в отношении которых устанавливается публичный сервитут

Кадастровый номер земельного участка	Адрес земельного участка
19:03:040301:2835	Республика Хакасия, г Саяногорск, Южный мкрн, 4, 5, 6

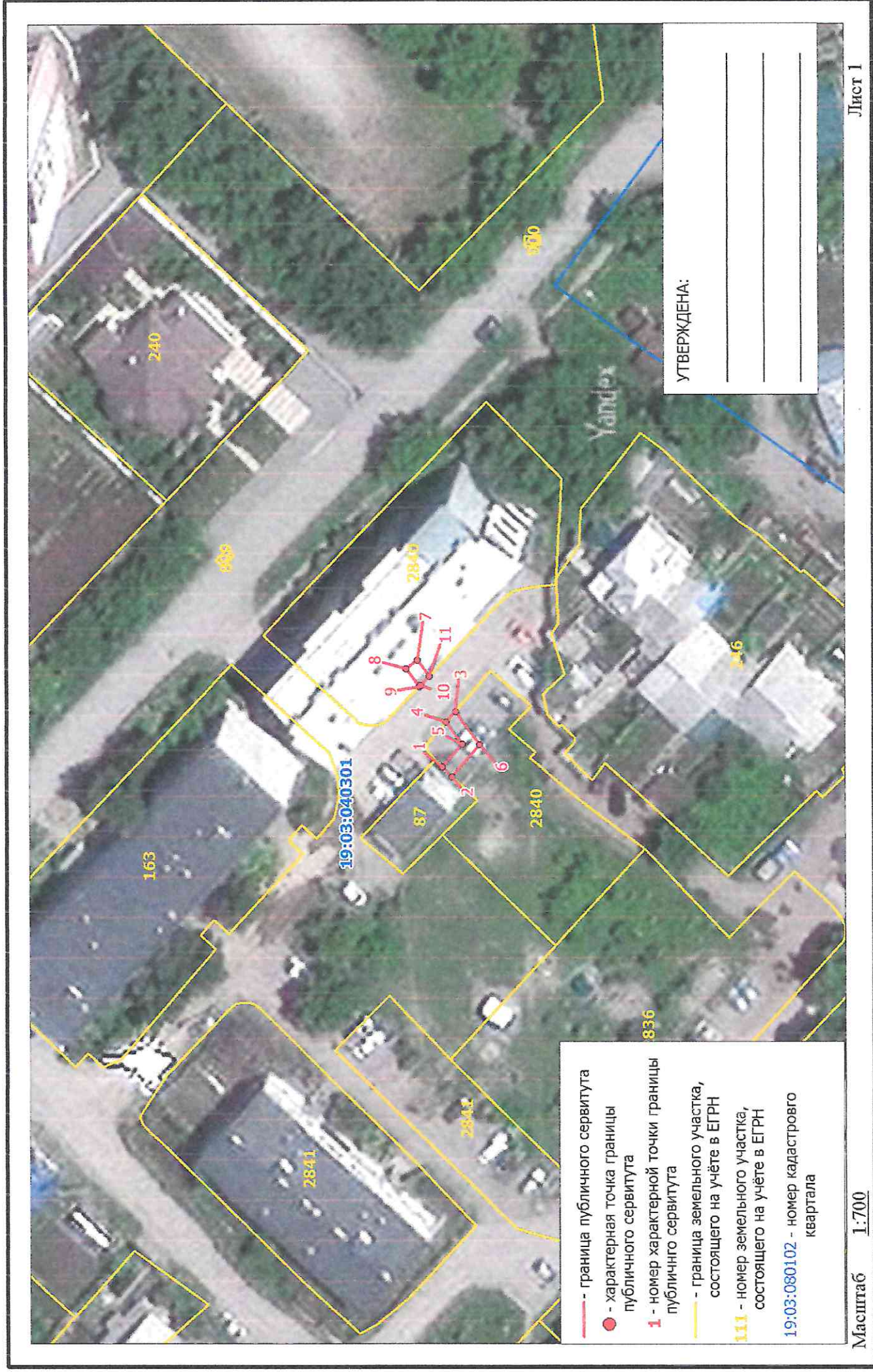
Управляющий делами
Администрации муниципального
образования г.Саяногорск



А.Г. Козловская

Схема расположения границ публичного сервитута на кадастровом плане территории

Объект, для которого устанавливается публичный сервитут: КП-0.4кВ ТП-1-9-3 д 7 Юж.м-он
Местоположение: республика Хакасия, г. Саяногорск



КАТАЛОГ КООРДИНАТ
границ земельного участка

Номер точки	Название точки	Дирекцион-ные углы	Расстояние (м)	Координаты	
				X	Y
Контур 1					
1	1-2	222 46 26	2.00	344005.960	201758.850
2	2-3	91 56 59	9.41	344004.490	201757.490
3	3-4	310 25 5	2.04	344004.170	201766.890
4	4-5	232 18 20	3.89	344005.490	201765.340
5	5-6	180 53 42	2.56	344003.110	201762.260
6	6-7	52 14 40	15.14	344000.550	201762.220
Контур 2					
7	7-8	320 5 2	1.99	344009.820	201774.190
8	8-9	232 21 53	3.14	344011.350	201772.910
9	9-10	133 21 48	0.25	344009.430	201770.420
10	10-11	132 56 47	1.78	344009.260	201770.600
11	11-1	260 54 4	13.22	344008.050	201771.900

Площадь участка S = 26 кв. м.

Периметр участка P = 55.42 м.

Перечень земельных участков, в отношении которых устанавливается публичный сервитут

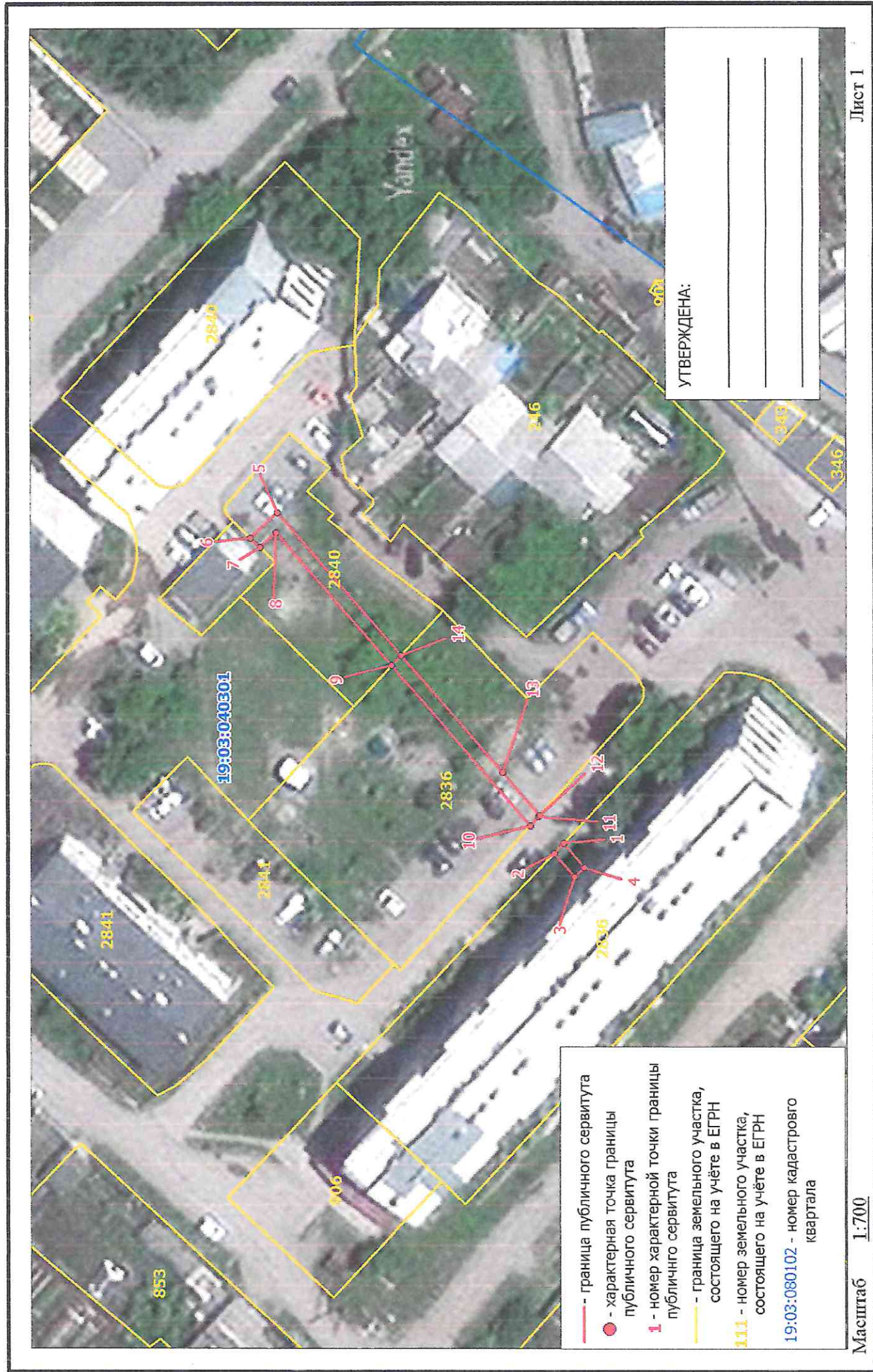
Кадастровый номер земельного участка	Адрес земельного участка
19:03:040301:2840	Республика Хакасия, г Саяногорск, мкр Южный, 7

Управляющий делами
Администрации муниципального
образования г.Саяногорск

 А.Г. Козловская

Схема расположения границ публичного сервитута на кадастровом плане территории

Объект, для которого устанавливается публичный сервитут: КЛ-0.4кВ ТП-1-9-3 д8 Южн.мн
Местоположение: республика Хакасия, г. Саяногорск



КАТАЛОГ КООРДИНАТ
границ публичного сервитута

Номер точки	Название точки	Дирекцион-ные углы	Расстояние (м)	Координаты	
				X	Y
Контур 1					
1	1-2	312 34 49	2.01	343958.240	201714.220
2	2-3	227 56 49	4.54	343959.600	201712.740
3	3-4	135 12 8	2.00	343956.560	201709.370
4	4-5	47 57 23	69.00	343955.140	201710.780
Контур 2					
5	5-6	314 55 28	5.37	344000.680	201761.280
6	6-7	222 33 48	2.00	344004.470	201757.480
7	7-8	134 52 20	3.17	344003.000	201756.130
8	8-9	227 56 9	25.54	344000.760	201758.380
9	9-10	227 57 50	30.63	343983.650	201739.420
14	14-1	227 57 59	35.93	343982.300	201740.910
Контур 3					
9	9-10	227 57 50	30.63	343983.650	201739.420
10	10-11	130 57 54	1.71	343963.140	201716.670
11	11-12	131 0 32	0.30	343962.020	201717.960
12	12-13	48 1 23	8.18	343961.820	201718.190
13	13-14	47 56 53	22.41	343967.290	201724.270
14	14-1	227 57 59	35.93	343982.300	201740.910

Площадь публичного сервитута S = 132 кв. м.

Периметр публичного сервитута P = 211.79 м.

Перечень земельных участков, в отношении которых устанавливается публичный сервитут

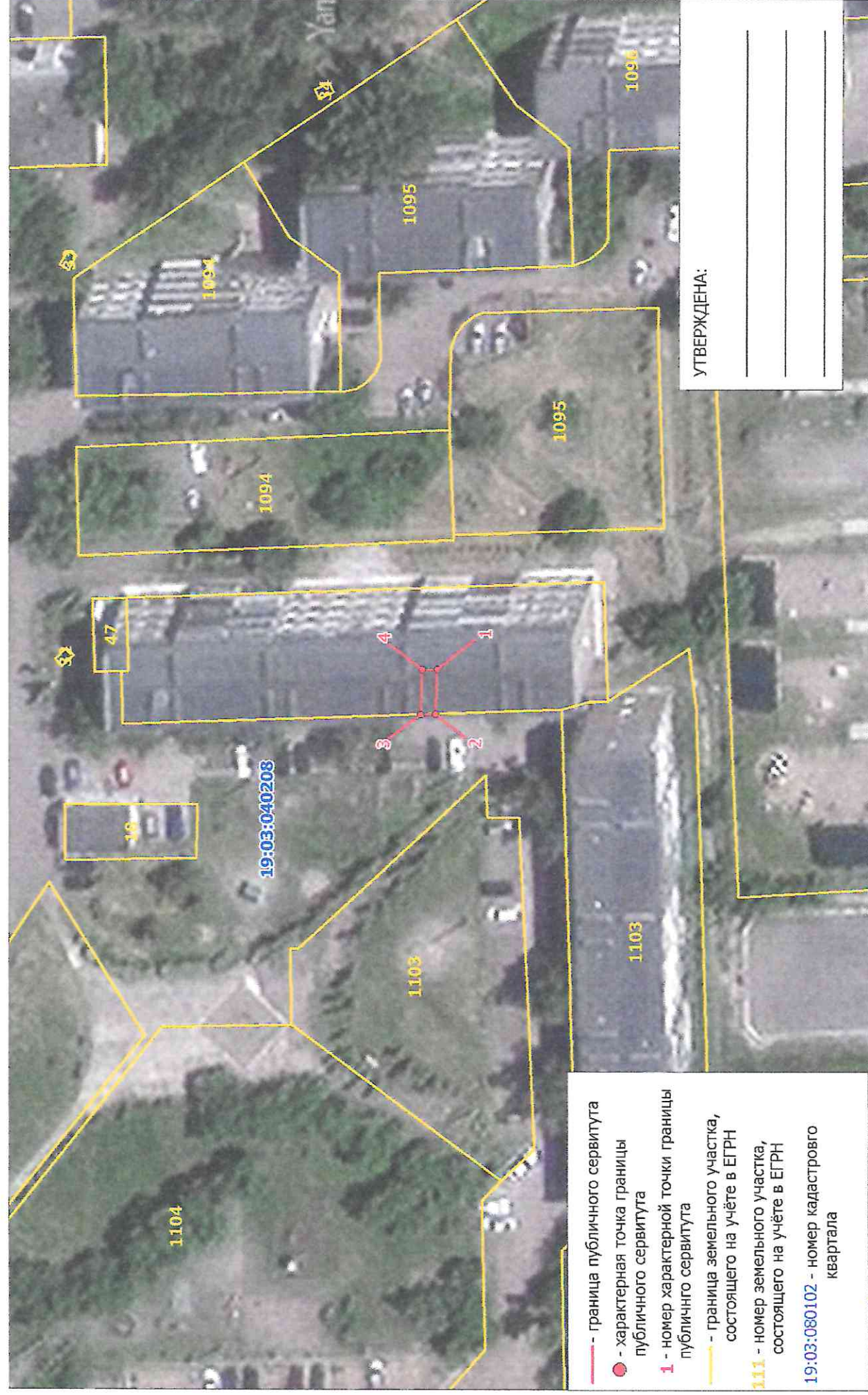
Площадь части ЗУ в отношении которой устанавливается сервитут	Кадастровый номер земельного участка	Адрес земельного участка
61,52 кв. м.	19:03:040301:2840	Республика Хакасия, г Саяногорск, мкр Южный, 7
70,49 кв. м.	19:03:040301:2836	Республика Хакасия, г Саяногорск, мкр Южный, 8

Управляющий делами
Администрации муниципального
образования г.Саяногорск

 А.Г. Козловская

Объект, для которого устанавливается публичный сервитут: КЛ 0.4кВ ТП 1-12-1до д 75 п.3

Местоположение: республика Хакасия, г. Саяногорск



Масштаб 1:700

Лист 1

КАТАЛОГ КООРДИНАТ
границ публичного сервитута

Номер точки	Название точки	Дирекцион-ные углы	Расстояние (м)	Координаты	
				X	Y
1	1-2	271 2 5	6.09	344528.790	202080.060
2	2-3	356 51 6	2.00	344528.900	202073.970
3	3-4	91 0 35	6.24	344530.900	202073.860
4	4-1	181 8 44	2.00	344530.790	202080.100

Площадь публичного сервитута S = 12 кв. м.

Периметр участка P = 16.33 м.

Перечень земельных участков, в отношении которых устанавливается публичный сервитут

Кадастровый номер земельного участка	Адрес земельного участка
19:03:040208:14	Республика Хакасия, г. Саяногорск, мкр. Комсомольский, 75

Управляющий делами
Администрации муниципального
образования г.Саяногорск



А.Г. Козловская