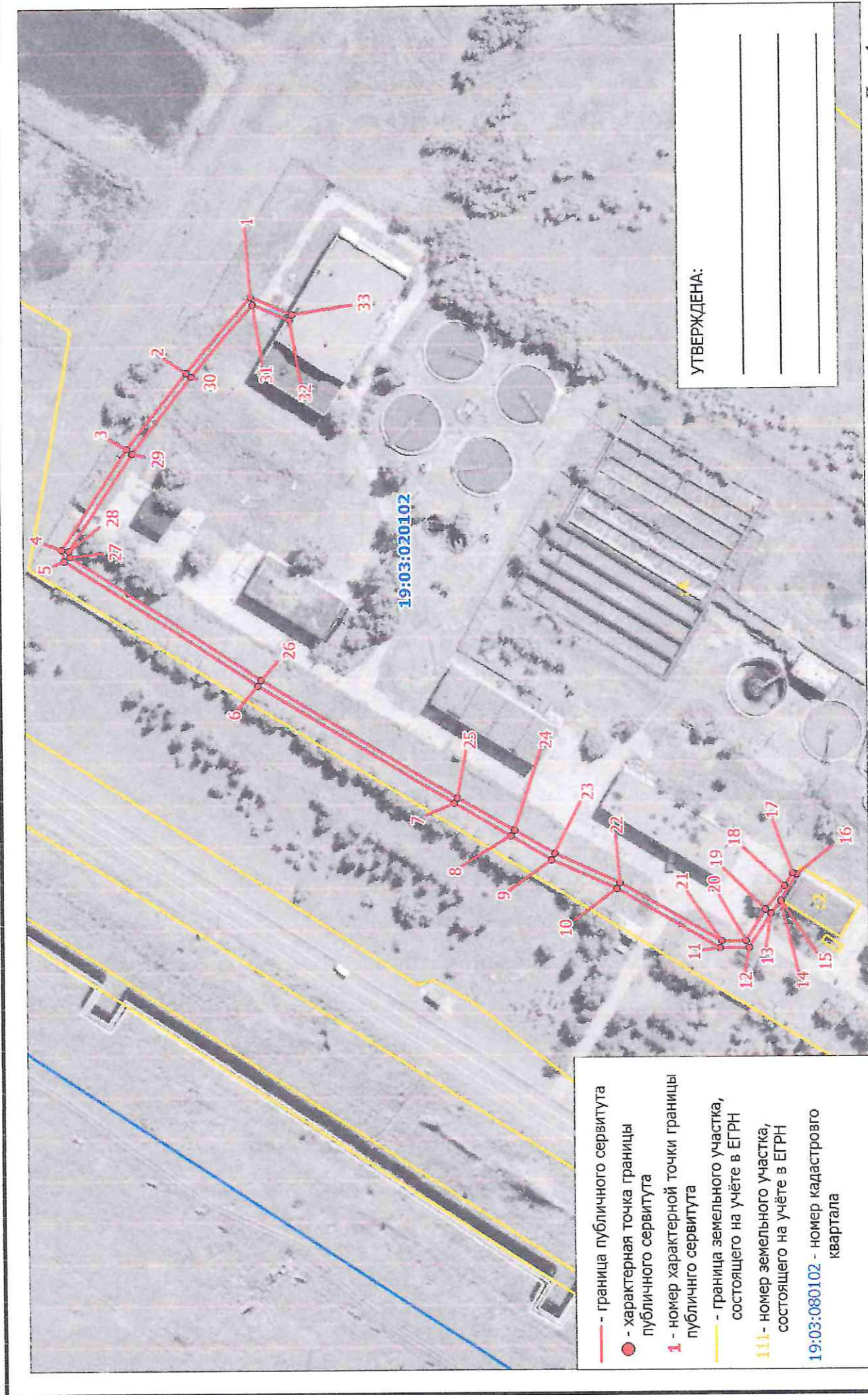


Схема расположения границ публичного сервитута на кадастровом плане территории

Объект, для которого устанавливается публичный сервитут: КЛ-10кВ от РП-17 до ТП-17-01

Местоположение: Республика Хакасия, г. Саяногорск

Приложение к постановлению
Главы муниципального
образования город Саяногорск
от 18.12.2021 № 844



КАТАЛОГ КООРДИНАТ

границ публичного сервитута

Номер точки	Название точки	Дирекцион-ные углы	Расстояние (м)	Координаты	
				X	Y
1	1-2	308 24 33	29.63	353364.320	206641.570
2	2-3	305 21 52	29.23	353382.730	206618.350
3	3-4	300 38 33	36.10	353399.650	206594.510
4	4-5	254 11 9	3.60	353418.050	206563.450
5	5-6	210 24 33	69.11	353417.070	206559.990
6	6-7	208 31 52	68.69	353357.470	206525.010
7	7-8	207 16 4	19.69	353297.120	206492.200
8	8-9	207 26 23	14.06	353279.620	206483.180
9	9-10	201 41 14	21.46	353267.140	206476.700
10	10-11	207 6 16	35.62	353247.200	206468.770
11	11-12	177 32 8	8.84	353215.490	206452.540
12	12-13	119 58 25	12.11	353206.660	206452.920
13	13-14	126 19 46	4.88	353200.610	206463.410
14	14-15	30 57 49	0.06	353197.720	206467.340
15	15-16	118 44 17	9.32	353197.770	206467.370
16	16-17	14 8 58	1.23	353193.290	206475.540
17	17-18	301 7 56	4.66	353194.480	206475.840
18	18-19	306 20 30	9.11	353196.890	206471.850
19	19-20	299 57 21	11.11	353202.290	206464.510
20	20-21	357 27 31	7.22	353207.840	206454.880
21	21-22	27 5 47	35.19	353215.050	206454.560
22	22-23	21 42 25	21.44	353246.380	206470.590
23	23-24	27 26 43	13.97	353266.300	206478.520
24	24-25	27 14 33	19.66	353278.700	206484.960
25	25-26	28 31 57	68.65	353296.180	206493.960
26	26-27	30 24 39	60.27	353356.490	206526.750
27	27-28	74 22 50	1.93	353415.370	206561.310
28	28-29	120 39 2	35.15	353415.890	206563.170
29	29-30	125 21 0	29.11	353397.970	206593.410
30	30-31	128 24 7	28.12	353381.130	206617.150
31	31-32	200 28 3	12.13	353363.660	206639.190
32	32-33	110 25 20	2.01	353352.300	206634.950
33	33-1	20 26 14	13.57	353351.600	206636.830

Площадь публичного сервитута S = 736 кв. м.

Перечень земельных участков, в отношении которых устанавливается публичный сервитут

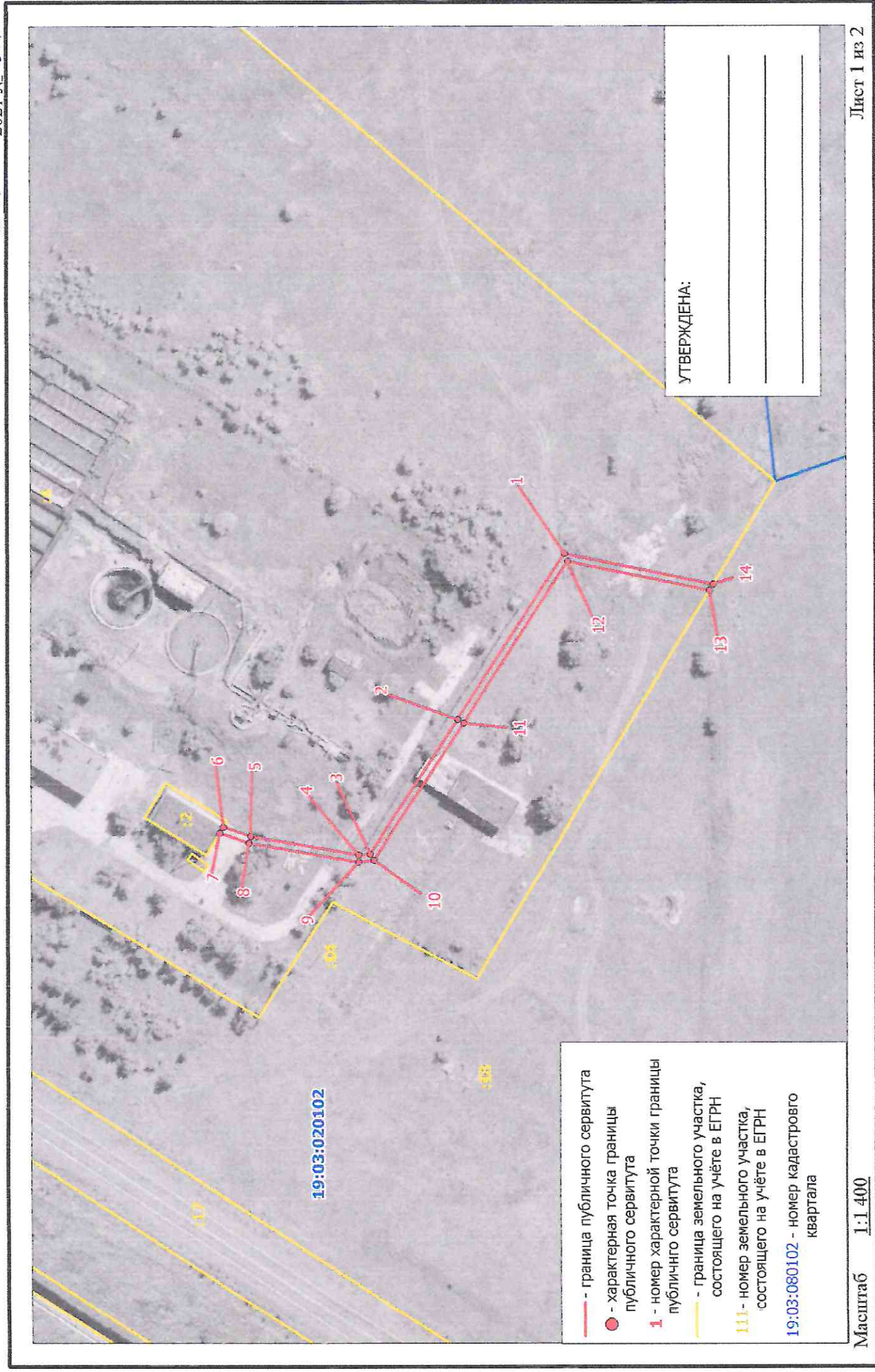
Кадастровый номер земельного участка	Адрес земельного участка
19:03:020102:4	Республика Хакасия, г. Саяногорск, район пересечения автодорог Абакан - Саяногорск и Бея - Новосинейка

Управляющий делами
Администрации муниципального
образования г.Саяногорск



А.Г. Козловская

Местоположение: Республика Хакасия, г. Саяногорск



КАТАЛОГ КООРДИНАТ

границ публичного сервитута

Номер точки	Название точки	Дирекцион-ные углы	Расстояние (м)	Координаты		
				X	Y	
Контур 1						
1	1-2	299 56 4	57.29	353079.950	206550.000	
2	2-3	300 22 7	46.58	353108.540	206500.350	
3	3-4	351 58 6	3.29	353132.090	206460.160	
4	4-5	6 59 43	31.78	353135.350	206459.700	
5	5-6	16 2 23	8.32	353166.890	206463.570	
6	6-7	298 19 11	2.04	353174.890	206465.870	
7	7-8	196 0 57	8.92	353175.860	206464.070	
8	8-9	187 0 36	32.20	353167.290	206461.610	
9	9-10	171 52 11	4.53	353135.330	206457.680	
10	10-11	120 21 22	47.55	353130.850	206458.320	
11	11-12	119 56 39	55.91	353106.820	206499.350	
12	12-13	189 5 28	41.90	353078.910	206547.800	
13	13-14	118 8 9	2.12	353037.540	206541.180	
14	14-15	138 58 58	718.81	353036.540	206543.050	
Контур 2						
15	15-16	324 7 12	4.28	352494.190	207014.790	
16	16-17	325 29 37	13.24	352497.660	207012.280	
17	17-18	251 13 0	2.08	352508.570	207004.780	
18	18-19	145 31 1	13.83	352507.900	207002.810	
19	19-20	144 8 2	3.65	352496.500	207010.640	
20	20-1	321 43 13	747.02	352493.540	207012.780	

Площадь публичного сервитута S = 417 кв. м.

Перечень земельных участков, в отношении которых устанавливается публичный сервитут

Площадь части ЗУ в отношении которой устанавливается сервитут	Кадастровый номер земельного участка	Адрес земельного участка
381.85 кв. м	19:03:020102:4	Республика Хакасия, г. Саяногорск, район пересечения автодорог Абакан - Саяногорск и Бся - Новоенисейка
35.12 кв. м	19:03:020102:28	Республика Хакасия, г. Саяногорск, земельный участок км 37+929 - км 39+275

Управляющий делами
Администрации муниципального
образования г.Саяногорск



А.Г. Козловская

образования город Саяногорск
от 17.12 2021 № 844



Схема расположения границ публичного сервитута на кадастровом плане территории

Объект, для которого устанавливается публичный сервитут: 2КЛ-10 кв РП-12 РП-17

Местоположение: Республика Хакасия, г. Саяногорск

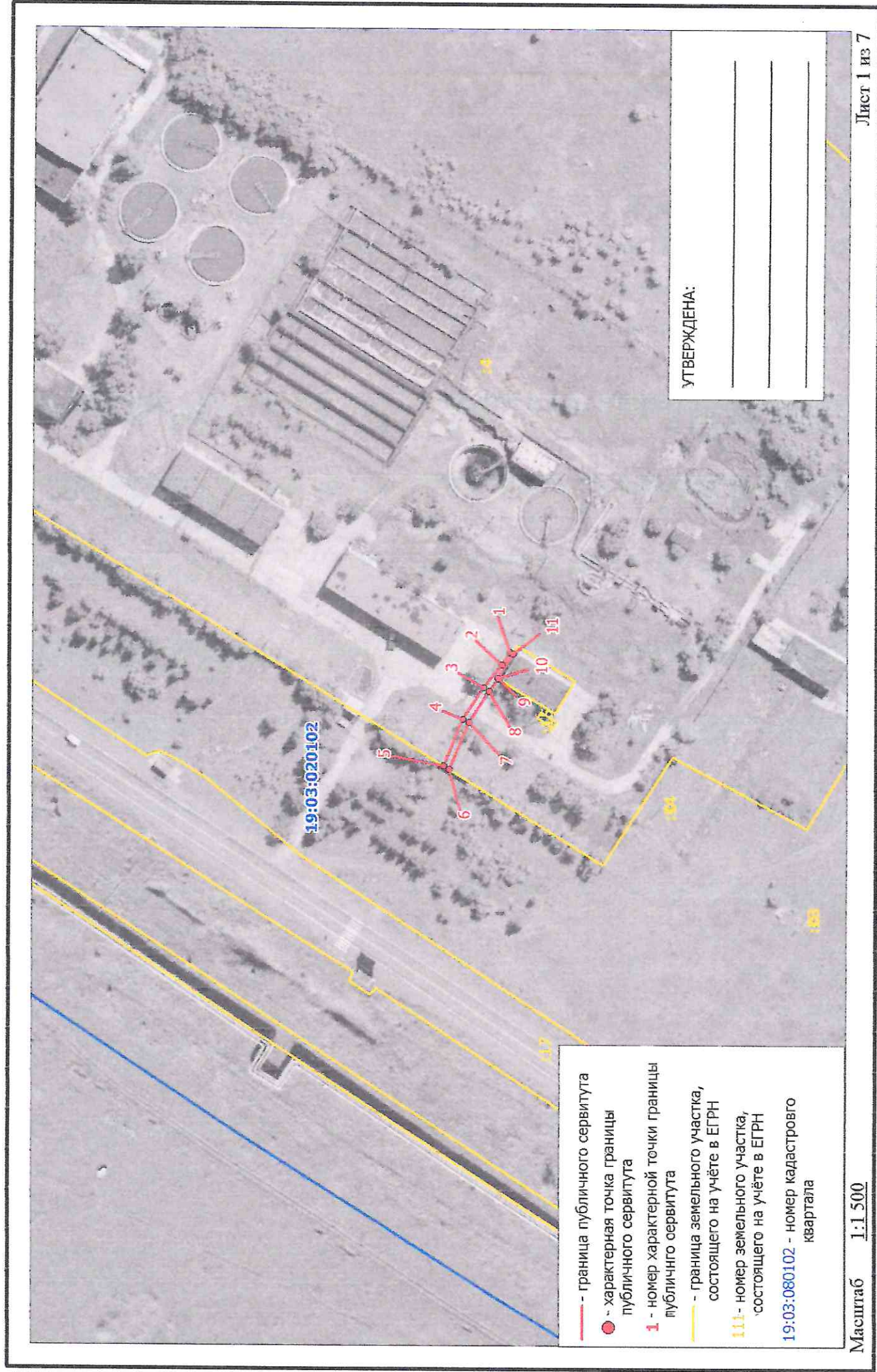


Схема расположения границ публичного сервитута на кадастровом плане территории

Объект, для которого устанавливается публичный сервитут: 2КЛ-10 кв РП-12 РП-17

Местоположение: Республика Хакасия, г. Саяногорск

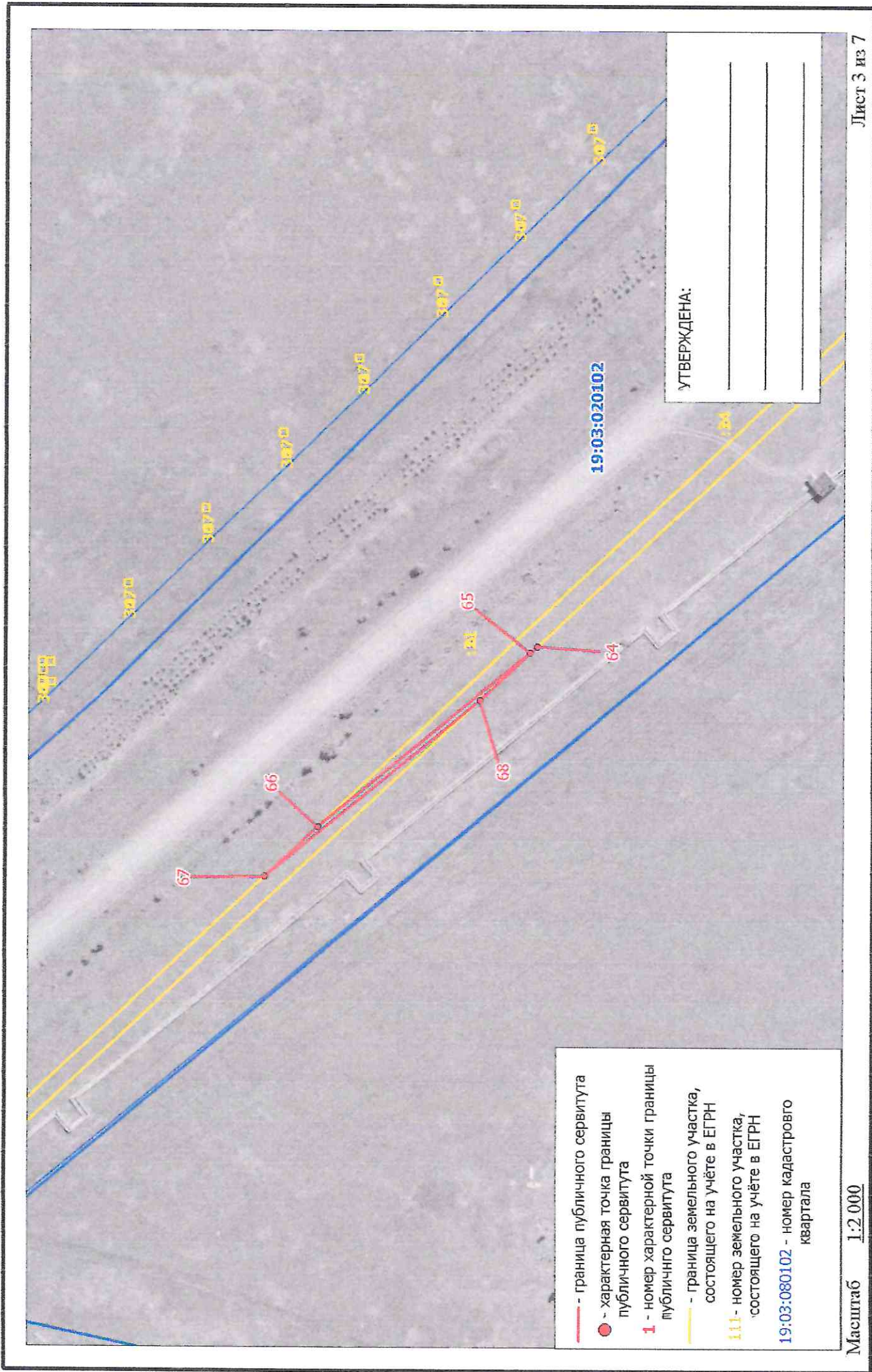


Схема расположения границ публичного сервитута на кадастровом плане территории

Объект, для которого устанавливается публичный сервитут: 2КЛ-10 кв РП-12 РП-17

Местоположение: Республика Хакасия, г. Саяногорск

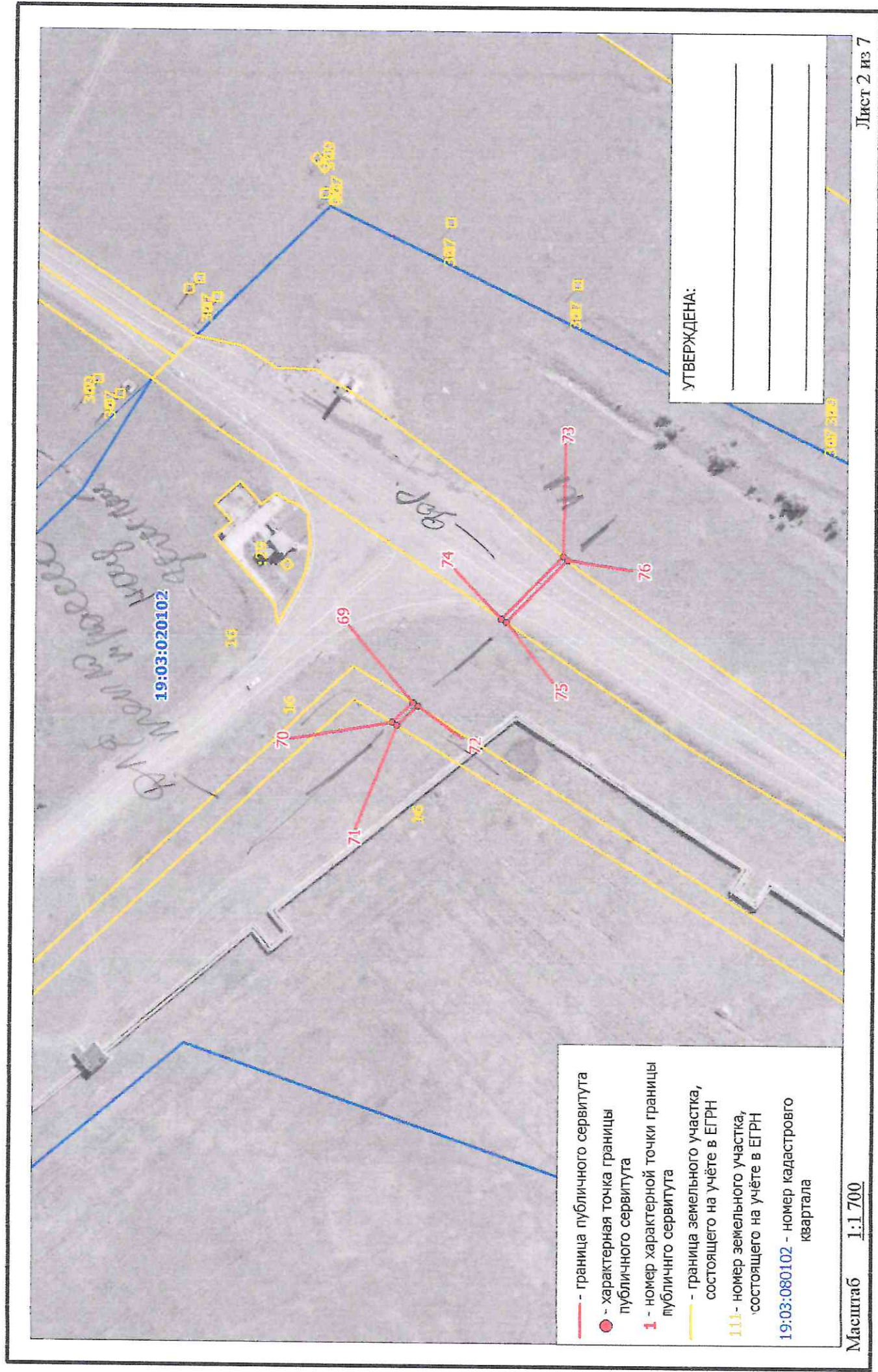


Схема расположения границ публичного сервитута на кадастровом плане территории

Объект, для которого устанавливается публичный сервитут: 2КЛ-10 кв РП-10 кв РП-12 РП-17

Местоположение: Республика Хакасия, г. Саяногорск

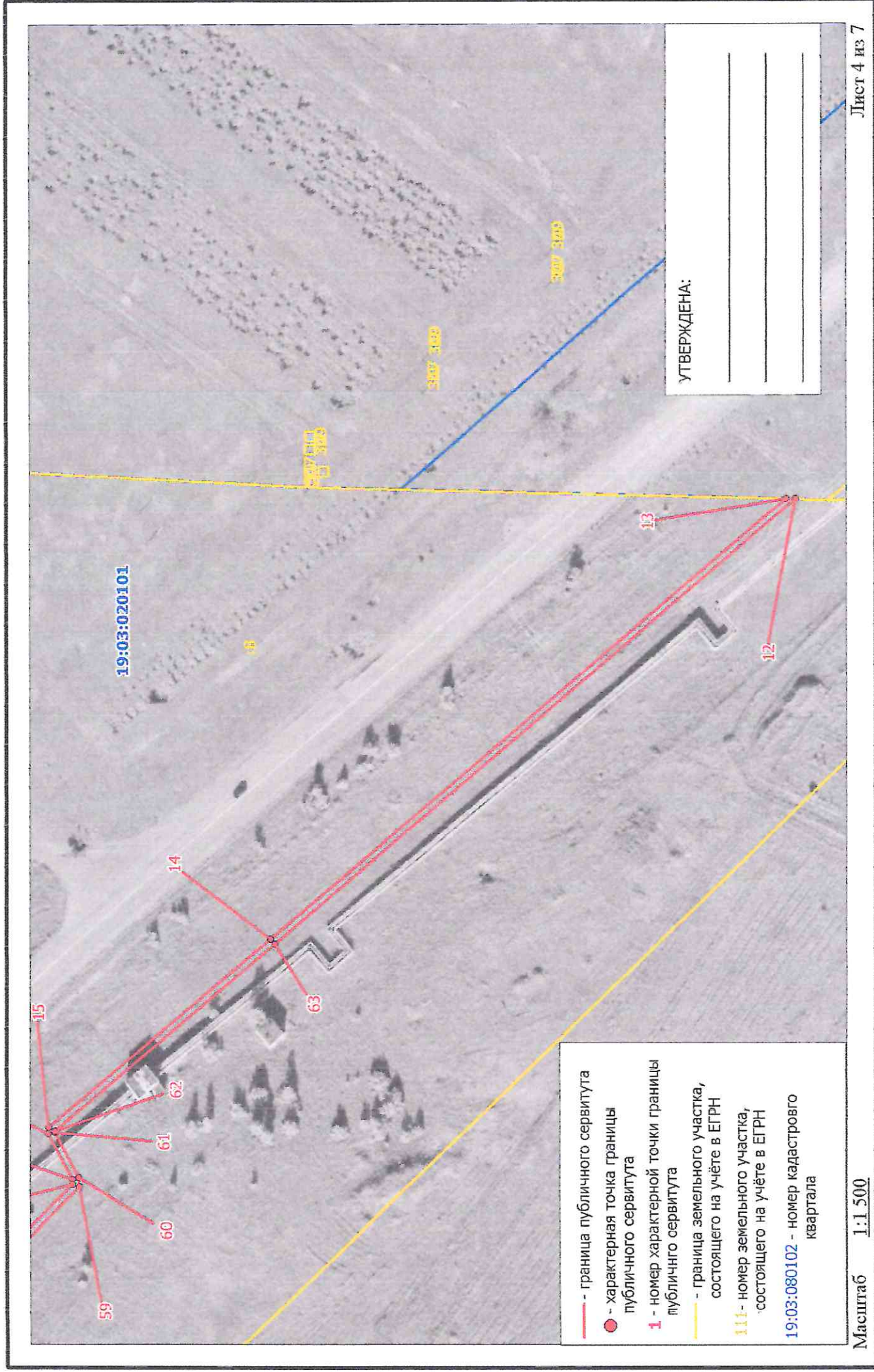


Схема расположения границ публичного сервитута на кадастровом плане территории

Объект, для которого устанавливается публичный сервитут: 2КЛ-10 кв РП-12 РП-17

Местоположение: Республика Хакасия, г. Саяногорск

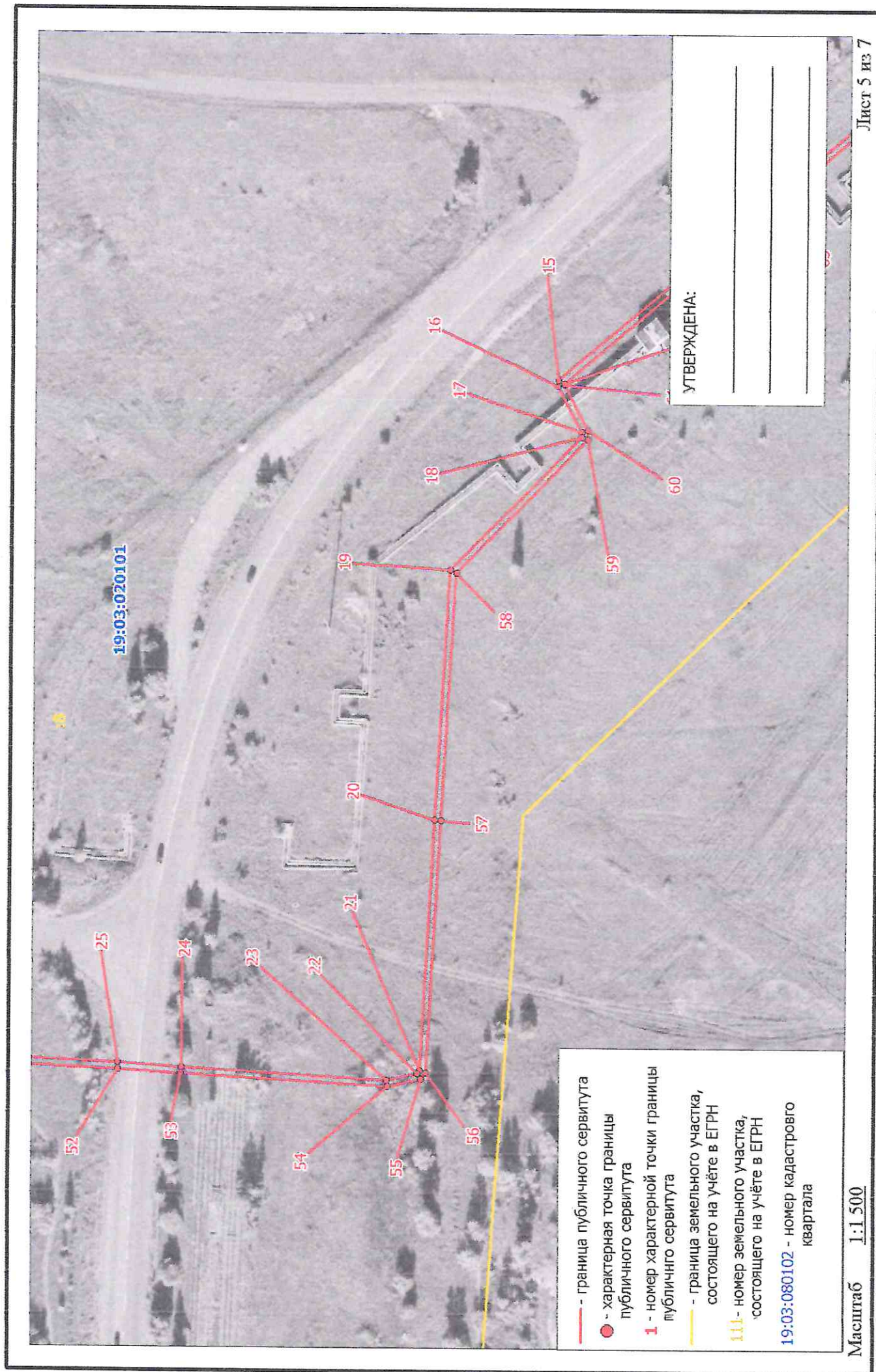


Схема расположения границ публичного сервитута на кадастровом плане территории

Объект, для которого устанавливается публичный сервитут: 2КЛ-10 кв РП-12 РП-17

Местоположение: Республика Хакасия, г. Саяногорск

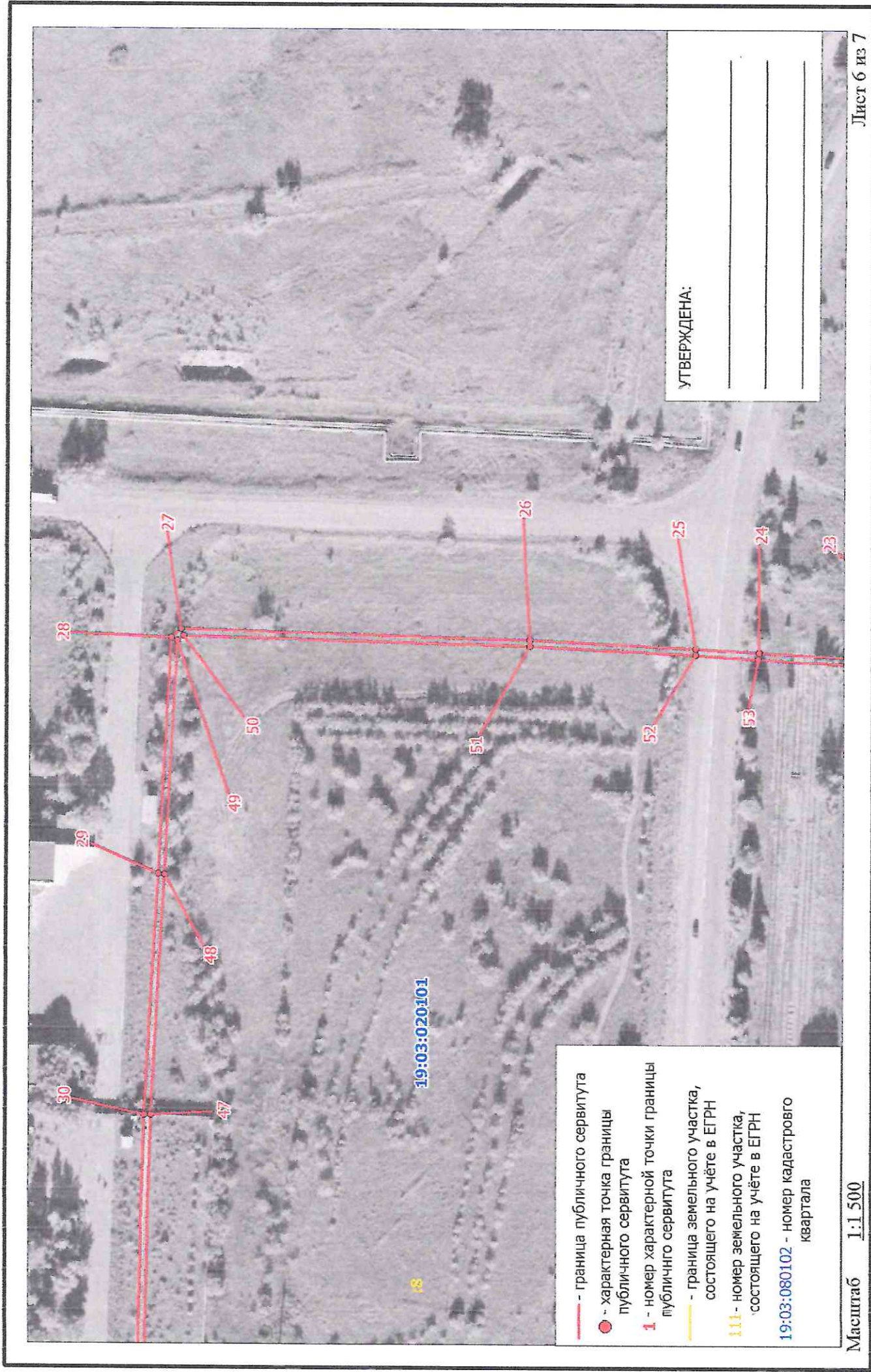
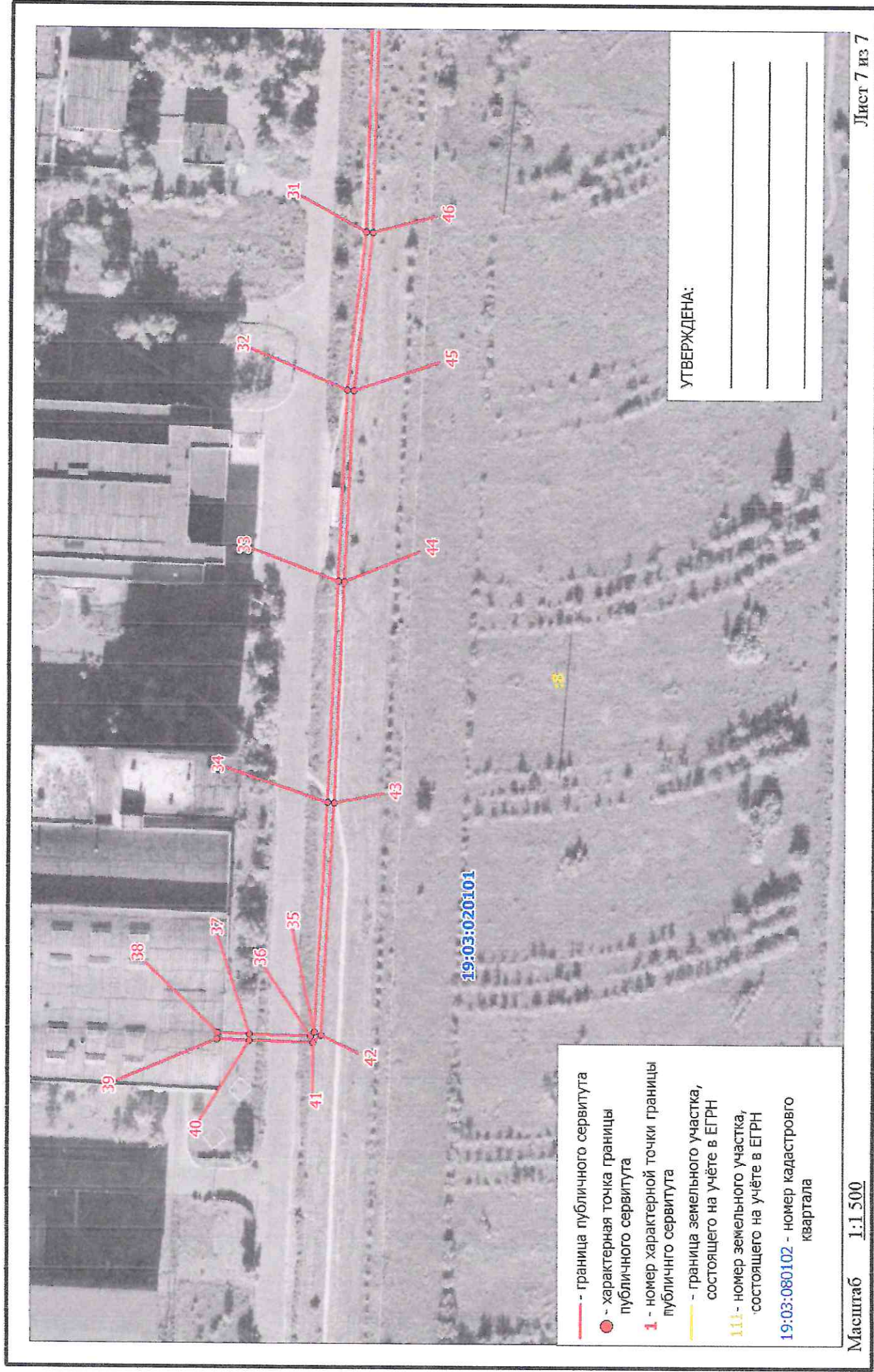


Схема расположения границ публичного сервитута на кадастровом плане территории

Объект, для которого устанавливается публичный сервитут: 2КЛ-10 кв РП-12 РП-17

Местоположение: Республика Хакасия, г. Саяногорск



КАТАЛОГ КООРДИНАТ границ публичного сервитута						
Номер точки	Название точки	Дирекционные углы	Расстояние (м)	Координаты		
				X	Y	
Контур 1						
1	1-2	300 16 20	4.50	353194.350	206475.550	
2	2-3	300 21 56	9.00	353191.000	206471.550	
3	3-4	300 1 19	11.79	353203.050	206464.330	
4	4-5	200 37 36	15.60	353207.950	206454.120	
5	5-6	200 43 25	2.02	353213.210	206459.370	
6	6-7	100 38 21	15.80	353211.440	206459.400	
7	7-8	120 3 58	11.50	353206.130	206453.280	
8	8-9	126 24 14	4.92	353200.370	206463.230	
9	9-10	20 21 27	0.37	353197.450	206467.190	
10	10-11	118 42 59	9.05	353197.770	206467.370	
11	11-12	0 23 44	2040.24	353193.420	206475.310	
Контур 2						
12	12-13	270 39 15	2.98	356123.590	206194.500	
13	13-14	316 45 0	210.24	356124.570	206194.790	
14	14-15	316 50 18	90.37	356129.700	206190.740	
15	15-16	270 54 33	1.00	356124.620	206186.920	
16	16-17	259 19 23	16.09	356124.650	206187.030	
17	17-18	200 26 53	1.45	3561237.440	2061273.190	
18	18-19	311 27 29	59.38	356237.350	206271.740	
19	19-20	270 23 47	78.00	356276.000	206227.990	
20	20-21	270 16 19	77.90	356276.540	206149.990	
21	21-22	307 41 39	1.11	356276.910	206072.030	
22	22-23	344 55 29	9.77	356277.590	206071.150	
23	23-24	0 22 0	64.03	356287.010	206069.610	
24	24-25	0 53 49	19.80	356351.050	206069.020	
25	25-26	359 52 0	51.60	356370.650	206069.330	
26	26-27	300 44 41	100.60	356122.480	206149.210	
27	27-28	316 24 7	4.00	356331.070	206149.010	
28	28-29	270 13 5	73.53	356333.010	206149.010	
29	29-30	270 16 29	75.00	356534.230	206090.470	
30	30-31	200 33 44	95.60	356534.590	206091.410	
31	31-32	273 36 14	49.16	356532.190	206091.700	
32	32-33	200 39 55	59.93	356535.100	2060770.720	
33	33-34	269 39 0	68.90	356534.930	2060710.790	
34	34-35	270 11 4	71.44	356534.510	206041.990	
35	35-36	310 50 55	1.76	356534.740	2060570.550	
36	36-37	300 51 21	19.03	356535.090	206060.220	
37	37-38	359 29 3	10.00	356554.020	206060.010	
38	38-39	200 25 37	2.00	356504.920	206060.750	
39	39-40	179 29 3	10.00	356504.900	206060.750	
40	40-41	178 51 0	19.93	356554.900	206060.100	
41	41-42	131 10 12	3.39	356534.970	206060.240	
42	42-43	90 10 57	72.20	356532.740	206060.780	
43	43-44	60 39 1	60.82	356532.510	206041.990	
44	44-45	00 39 53	59.05	356532.930	2060710.810	
45	45-46	93 36 8	49.18	356533.120	2060770.670	
46	46-47	00 33 47	95.72	356530.190	2060419.740	
47	47-48	90 16 29	75.04	356532.590	2060915.430	
48	48-49	90 13 14	72.69	356532.230	206090.470	
49	49-50	135 20 13	2.40	356531.950	206063.160	
50	50-51	178 44 45	107.04	356530.240	206064.850	
51	51-52	179 51 59	51.56	356422.430	206067.210	
52	52-53	180 53 49	19.00	356370.070	206067.330	
53	53-54	180 21 54	64.31	356351.070	206067.010	
54	54-55	104 57 54	10.72	356110.760	206149.610	
55	55-56	127 25 37	2.47	356276.410	206149.350	
56	56-57	90 16 10	76.62	356274.910	206071.350	
57	57-58	90 24 1	77.26	356274.540	206149.970	
58	58-59	131 27 40	58.46	356274.000	206127.230	
59	59-60	00 2 51	2.76	356235.290	206271.040	
60	60-61	59 20 12	16.02	356235.480	206273.790	
61	61-62	91 13 7	0.47	356243.650	206287.570	
62	62-63	136 50 15	59.52	356243.640	206288.940	
63	63-64	136 49 24	1219.97	356170.340	206349.200	
Контур 3						
64	64-65	316 30 17	4.04	356100.010	207104.040	
65	65-66	317 42 6	113.85	356091.610	207101.200	
66	66-67	313 52 34	29.92	355375.620	207104.640	
67	67-68	137 42 6	115.20	355700.560	207103.670	
68	68-69	136 40 7	333.87	355311.350	207160.600	
Контур 4						
69	69-70	313 42 58	10.10	355000.490	207389.710	
70	70-71	200 32 39	2.07	355075.470	207382.410	
71	71-72	133 40 30	10.09	355073.650	207381.420	
72	72-73	131 6 35	73.69	355066.680	207388.720	
Контур 5						
73	73-74	311 44 47	31.15	355018.230	207444.240	
74	74-75	211 15 18	2.02	355018.970	207421.000	
75	75-76	131 44 6	30.92	355037.240	207419.950	
76	76-1	207 57 47	2063.18	355016.660	207443.020	

Площадь публичного сервитута S = 3026 кв. м.

Перечень земельных участков, в отношении которых устанавливается публичный сервитут

Площадь части ЗУ в отношении которой устанавливается сервитут	Кадастровый номер земельного участка	Адрес земельного участка
75.02 кв. м	19-03-020102:4	Республика Хакасия, г. Саяногорск, район пересечения автодорог Абакан - Саяногорск и Бей - Новоенисейка
2637.84 кв. м	19-03-020101:8	Российская Федерация, Республика Хакасия, городской округ город Саяногорск, город Саяногорск, территория промышленной, 4
251.63 кв. м	19-03-020102:16	Республика Хакасия, г. Саяногорск, вдоль автодороги от промышленной закупа до насосной станции 2-го подъема, участок № 4
61.65 кв. м	19-03-020102:17	Республика Хакасия, от примыкания к автодороге М-54 "Енисей" через населенный пункт село Белый Яр в направлении на коттеджный до знака "населенный пункт "Саяногорск"

Управляющий делами
Администрации муниципального
образования г.Саяногорск



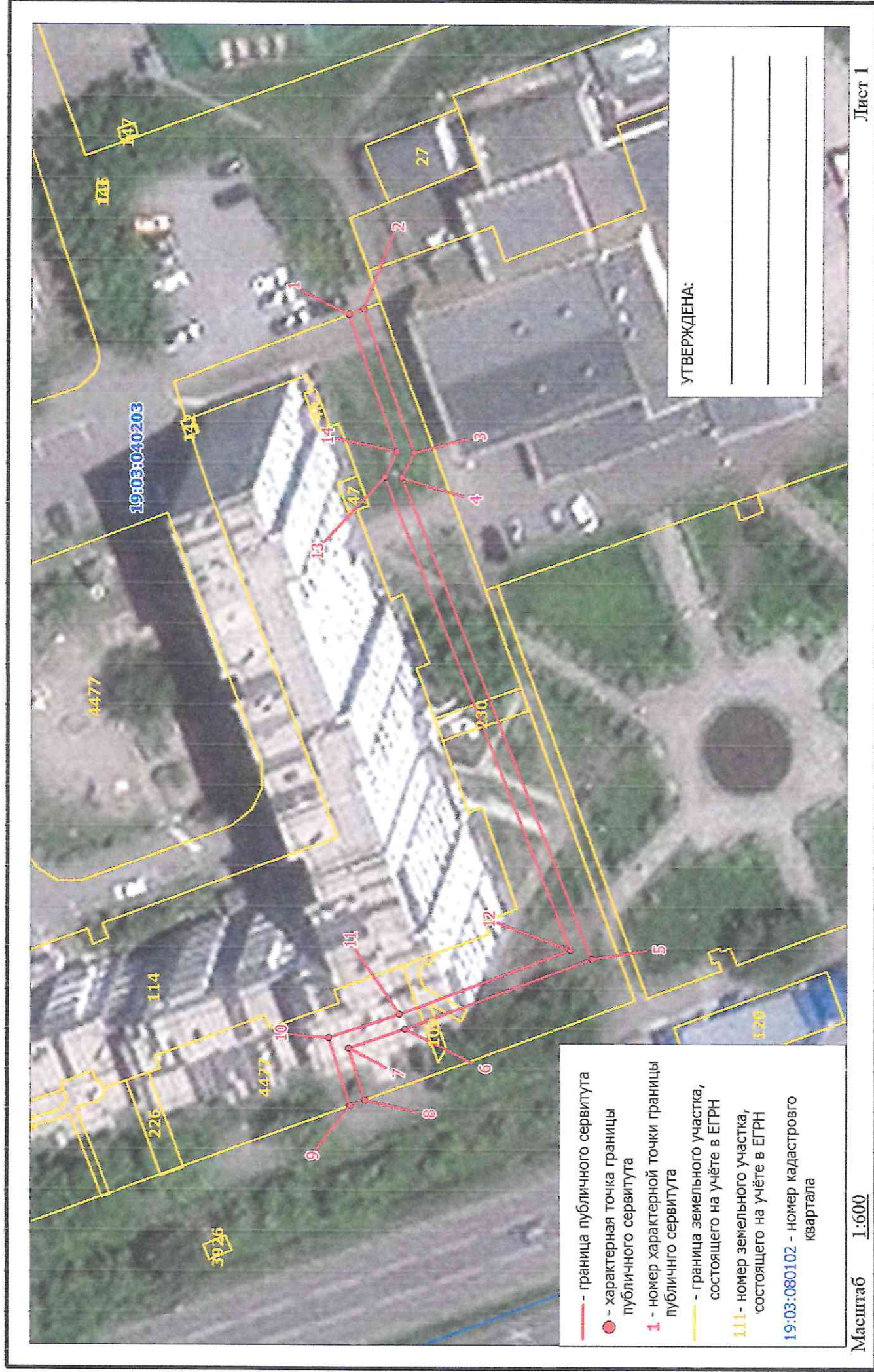
А.Г. Козловская

ср

Схема расположения границ публичного сервитута на кадастровом плане территории

Приложение к постановлению
Главы муниципального
образования город Саяногорск
от 18.12.2021 № 844

Объект, для которого устанавливается публичный сервитут: КЛ-10 кв ТП-С-21-3 ТП4-29-3 10 м
Местоположение: Республика Хакасия, г. Саяногорск



КАТАЛОГ КООРДИНАТ

границ публичного сервитута

Номер точки	Название точки	Дирекцион-ные углы	Расстояние (м)	Координаты	
				X	Y
1	1-2	158 11 54	1.99	346004.190	202224.370
2	2-3	249 15 54	18.75	346002.340	202225.110
3	3-4	294 43 2	3.47	345995.700	202207.570
4	4-5	247 17 10	64.25	345997.150	202204.420
5	5-6	338 16 18	24.72	345972.340	202145.150
6	6-7	340 37 44	7.36	345995.300	202136.000
7	7-8	251 46 43	6.78	346002.240	202133.560
8	8-9	338 24 36	2.01	346000.120	202127.120
9	9-10	71 47 23	8.86	346001.990	202126.380
10	10-11	160 37 42	9.29	346004.760	202134.800
11	11-12	158 17 16	22.63	345996.000	202137.880
12	12-13	67 17 59	63.10	345974.980	202146.250
13	13-14	114 44 27	3.51	345999.330	202204.460
14	14-1	69 15 50	17.88	345997.860	202207.650

Площадь публичного сервитута S = 251 кв. м.

Периметр публичного сервитута P = 254.60 м.

Перечень земельных участков, в отношении которых устанавливается публичный сервитут

Кадастровый номер земельного участка	Адрес земельного участка
19:03:040203:4477	Республика Хакасия, г. Саяногорск, Центральный мкрн., 1

Управляющий делами
Администрации муниципального
образования г.Саяногорск

 А.Г. Козловская

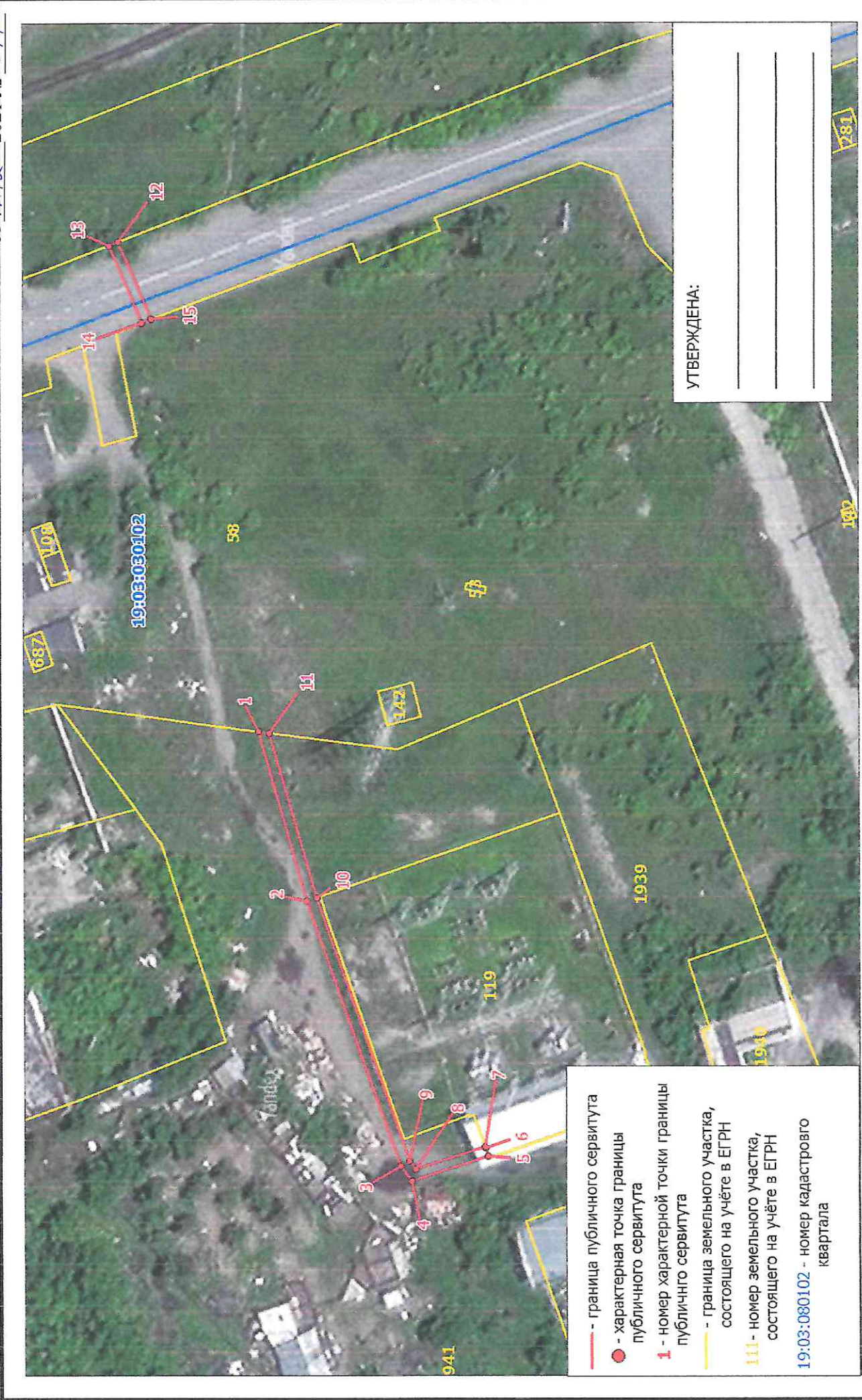
29

Схема расположения границ публичного сервитута на кадастровом плане территории

Приложение к постановлению
Главы муниципального
образования город Саяногорск
от 17.12.2021 № 844

Объект, для которого устанавливается публичный сервитут: КЛ-10 кв ТП-С-38-1 ГПП С/базы

Местоположение: Республика Хакасия, г. Саяногорск



УТВЕРЖДЕНА:

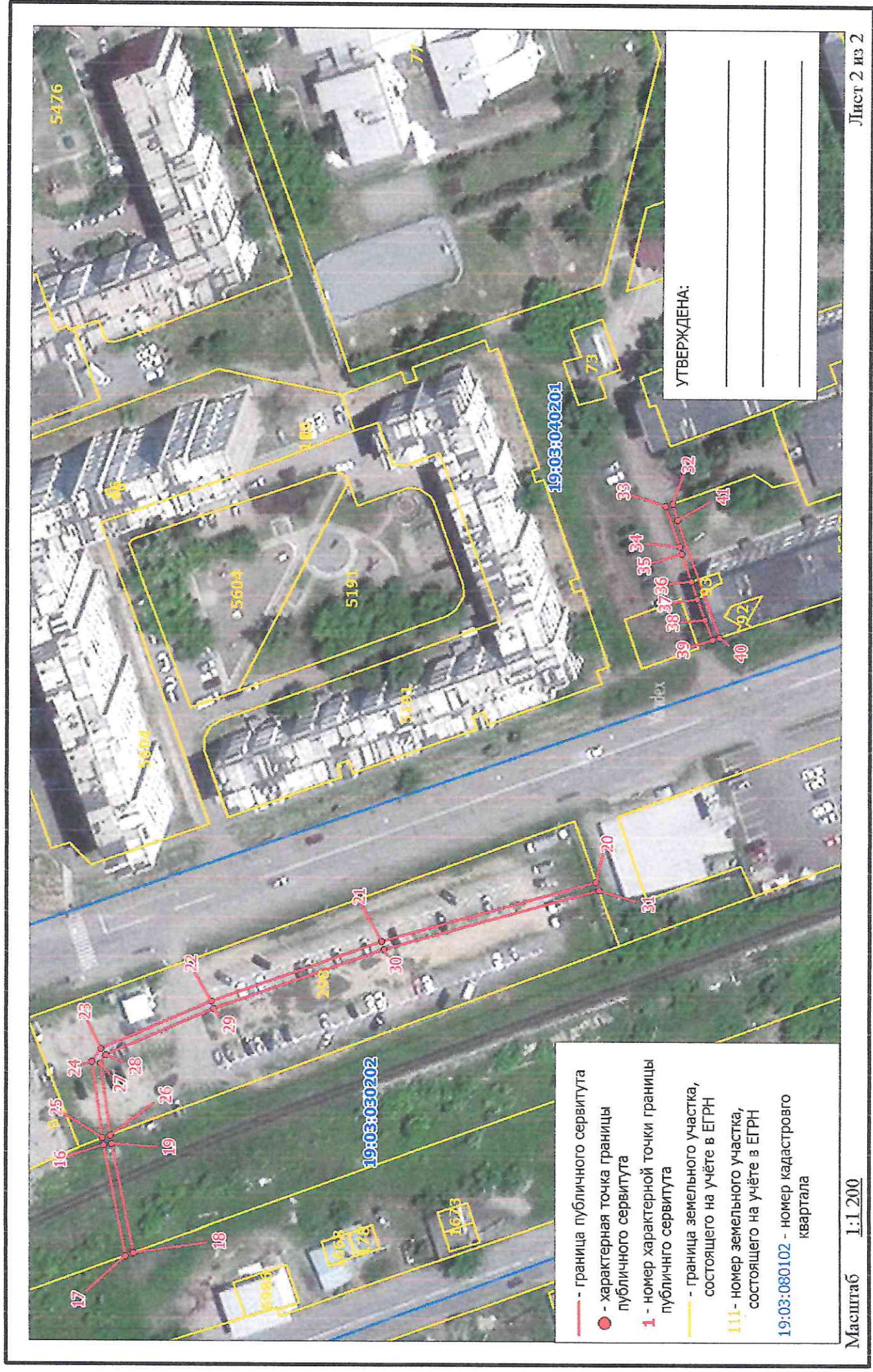
- граница публичного сервитута
- характеристика точки границы публичного сервитута
- 1 - номер характерной точки границы публичного сервитута
- граница земельного участка, состоящего на учёте в ЕГРН
- 111 - номер земельного участка, состоящего на учёте в ЕГРН
- 19:03:080102 - номер кадастрового квартала

Масштаб 1:1 000

Лист 1 из 2

Схема расположения границ публичного сервитута на кадастровом плане территории

Объект, для которого устанавливается публичный сервитут: КЛ-10 кв ТП-С-38-1 ГПП С/базы
Местоположение: Республика Хакасия, г. Саяногорск



КАТАЛОГ КООРДИНАТ границ публичного сервитута							
Номер точки	Название точки	Дирекцион-ные углы		Расстояние (м)	Координаты		
					X	Y	
Контур 1							
1	1-2	253	4 13	35.51	346738.070	200893.530	
2	2-3	249	28 50	56.69	346727.730	200859.560	
3	3-4	231	10 33	3.81	346707.860	200806.470	
4	4-5	160	50 2	16.11	346705.470	200803.500	
5	5-6	70	44 26	1.76	346690.250	200808.790	
6	6-7	67	45 3	0.24	346690.830	200810.450	
7	7-8	340	52 25	14.68	346690.920	200810.670	
8	8-9	50	51 57	2.08	346704.790	200805.860	
9	9-10	69	29 8	56.30	346706.100	200807.470	
10	10-11	73	4 43	34.60	346725.830	200860.200	
11	11-12	71	50 43	103.38	346735.900	200893.300	
Контур 2							
12	12-13	338	2 21	2.01	346768.110	200991.530	
13	13-14	245	37 15	16.76	346769.970	200990.780	
14	14-15	158	34 16	2.00	346763.050	200975.510	
15	15-16	125	52 36	128.66	346761.190	200976.240	
Контур 3							
16	16-17	257	28 16	28.03	346685.790	201080.490	
17	17-18	158	52 52	2.03	346679.710	201053.130	
18	18-19	77	27 19	27.67	346677.820	201053.860	
19	19-20	150	26 6	137.68	346683.830	201080.870	
26	26-27	80	56 36	18.11	346684.170	201083.040	
25	25-26	158	18 7	2.06	346686.080	201082.280	
Контур 4							
20	20-21	343	19 31	55.69	346564.080	201148.800	
21	21-22	339	32 57	45.13	346617.430	201132.820	
22	22-23	335	28 31	30.02	346659.720	201117.050	
23	23-24	302	54 18	3.85	346687.030	201104.590	
24	24-25	260	56 49	19.32	346689.120	201101.360	
25	25-26	158	18 7	2.06	346686.080	201082.280	
26	26-27	80	56 36	18.11	346684.170	201083.040	
27	27-28	122	51 35	2.49	346687.020	201100.920	
28	28-29	155	27 3	29.36	346685.670	201103.010	
29	29-30	159	34 3	45.00	346658.960	201115.210	
30	30-31	163	19 45	55.77	346616.790	201130.920	
31	31-32	99	32 3	98.11	346563.360	201146.920	
Контур 5							
32	32-33	338	50 19	1.99	346547.110	201243.670	
33	33-34	248	44 58	10.62	346548.970	201242.950	
34	34-35	250	25 36	1.91	346545.120	201233.050	
35	35-36	250	25 30	7.31	346544.480	201231.250	
36	36-37	249	9 3	4.58	346542.030	201224.360	
37	37-38	248	25 43	5.55	346540.400	201220.080	
38	38-39	248	20 7	5.44	346538.360	201214.920	
39	39-40	159	52 59	1.83	346536.350	201209.860	
40	40-41	69	2 44	31.15	346534.630	201210.490	
41	41-1	299	3 39	395.89	346545.770	201239.580	

Площадь публичного сервитута S = 684 кв. м.

Перечень земельных участков, в отношении которых устанавливается публичный сервитут

Площадь части ЗУ в отношении которой устанавливается сервитут	Катастровый номер земельного участка	Адрес земельного участка
220,12 кв. м	19:03:030102:941	Республика Хакасия, г. Саяногорск, ул. Индустриальная, 31В
33,54 кв. м	19:03:000000:15	Республика Хакасия, г. Саяногорск, от 80,790 км автодороги Абакан-Саяногорск-Черемушки, до 88,574 км автодороги Абакан-Саяногорск-Черемушки
59,70 кв. м	19:03:030202:387	Республика Хакасия, г. Саяногорск
304,89 кв. м	19:03:030202:298	Респ. Хакасия, г. Саяногорск, ул. Металлургов, 31а
65,90 кв. м	19:03:040201:5613	Республика Хакасия, г. Саяногорск, мкр Ленинградский, 23А

Управляющий делами
Администрации муниципального
образования г.Саяногорск



А.Г. Козловская

КАТАЛОГ КООРДИНАТ
границ публичного сервитута

Номер точки	Название точки	Дирекцион-ные углы	Расстояние (м)	Координаты	
				X	Y
1	1-2	215 15 10	28,78	347125,560	202522,140
2	2-3	307 54 0	2,00	347102,060	202505,530
3	3-4	35 15 15	27,74	347103,290	202503,950
4	4-5	344 5 43	3,87	347125,940	202519,960
5	5-6	312 32 32	29,68	347129,660	202518,900
6	6-7	354 48 20	3,42	347149,730	202497,030
7	7-8	36 1 38	33,73	347153,140	202496,720
8	8-9	126 4 9	2,00	347180,420	202516,560
9	9-10	216 2 33	32,97	347179,240	202518,180
10	10-11	174 51 36	1,90	347152,580	202498,780
11	11-12	132 31 33	29,49	347150,690	202498,950
12	12-1	164 19 0	5,40	347130,760	202520,680

Площадь публичного сервитута S = 197 кв. м.

Периметр публичного сервитута P = 200,98 м.

Перечень земельных участков, в отношении которых устанавливается публичный сервитут

Катастровый номер земельного участка	Адрес земельного участка
19:03:040102:48	Российская Федерация, Республика Хакасия, г Саяногорск, ул Ветеранов труда, 12

Управляющий делами
Администрации муниципального
образования г.Саяногорск



А.Г. Козловская

Объект, для которого устанавливается публичный сервитут: 2КЛ-10 кв от РП-2 до РП-1
Местоположение: Республика Хакасия, г. Саяногорск

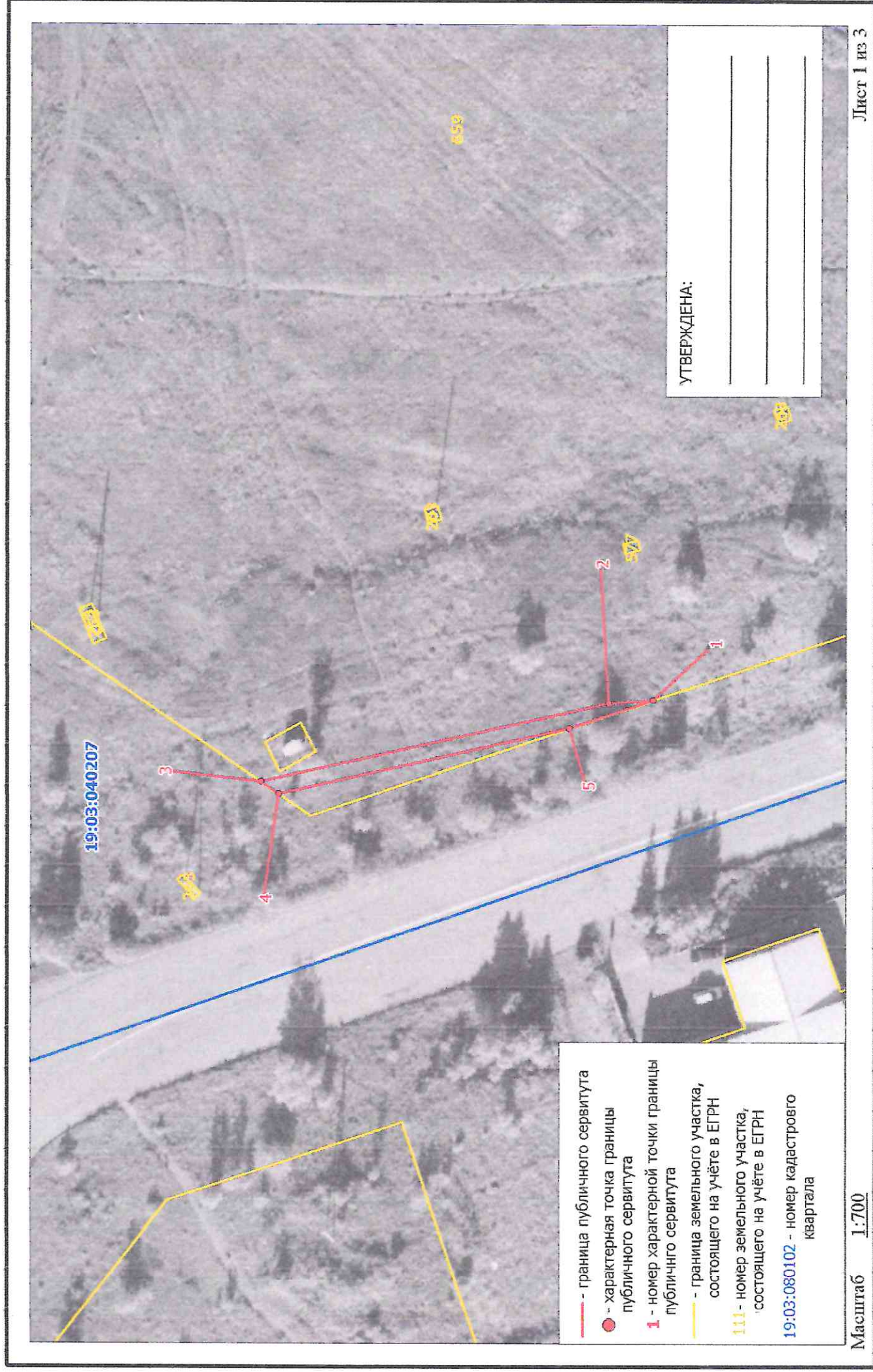


Схема расположения границ публичного сервитута на кадастровом плане территории

Объект, для которого устанавливается публичный сервитут: 2КЛ-10 кв от РП-2 до РП-1

Местоположение: Республика Хакасия, г. Саяногорск

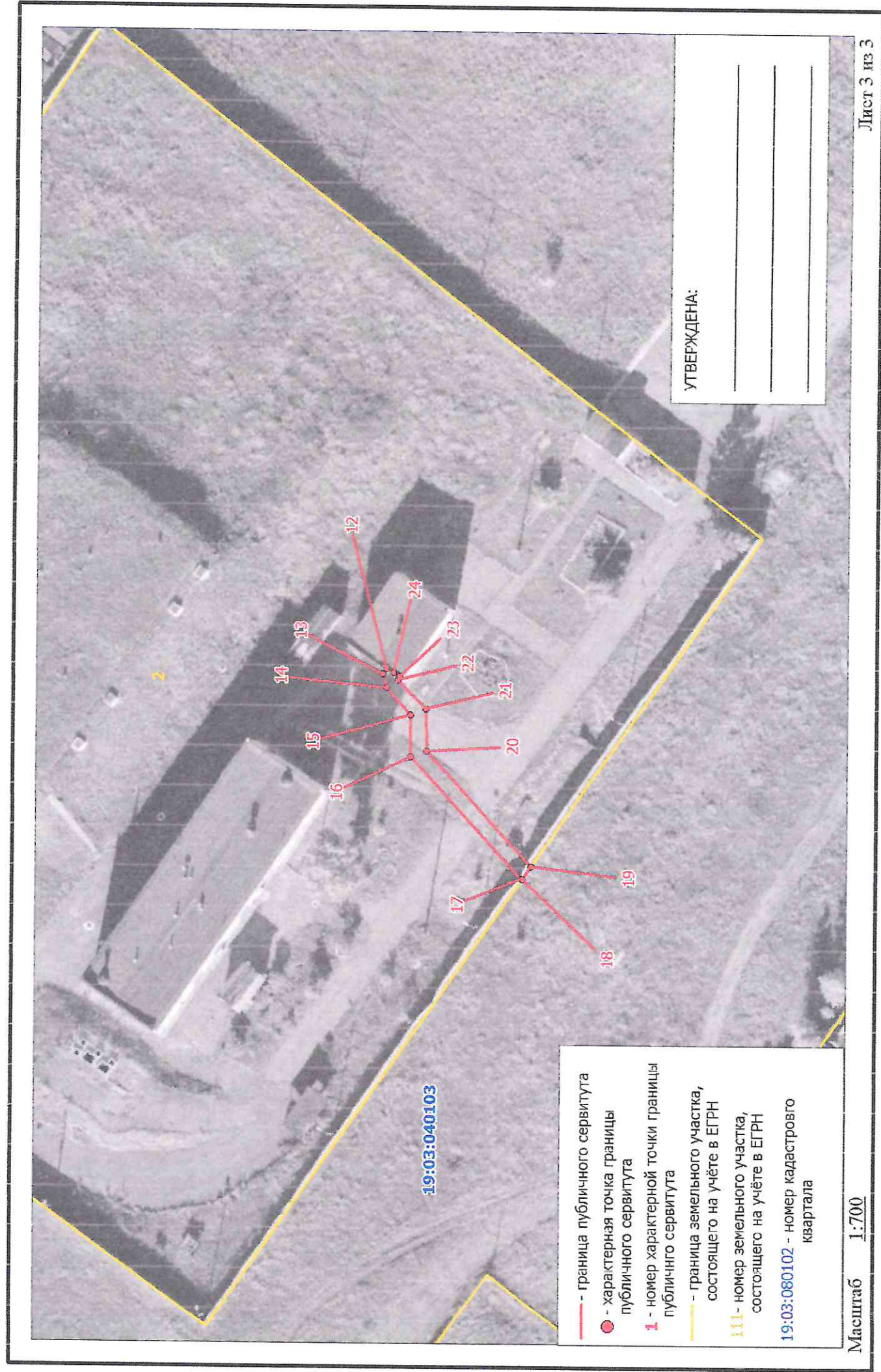
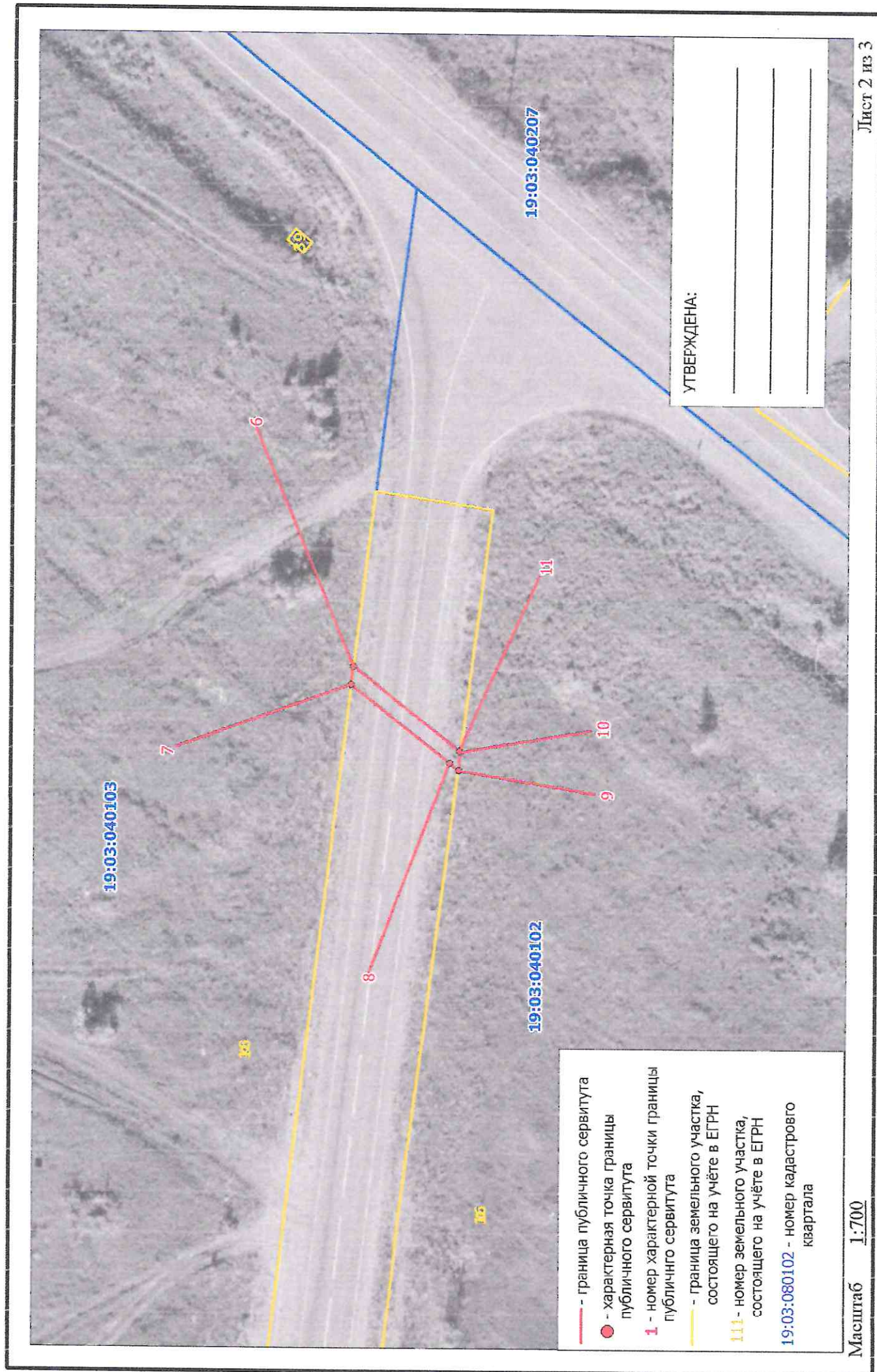


Схема расположения границ публичного сервитута на кадастровом плане территории

Объект, для которого устанавливается публичный сервитут: 2КЛ-10 кв от РП-2 до РП-1

Местоположение: Республика Хакасия, г. Саяногорск



КАТАЛОГ КООРДИНАТ

границ публичного сервитута

Номер точки	Название точки	Дирекцион-ные углы	Расстояние (м)	Координаты	
				X	Y
Контур 1					
1	1-2	353 13 40	6.44	346575.900	202859.920
2	2-3	344 27 9	51.60	346582.300	202859.160
3	3-4	211 39 19	3.12	346632.010	202845.330
4	4-5	164 27 26	43.18	346629.350	202843.690
5	5-6	0 17 42	1007.60	346587.750	202855.260
Контур 2					
6	6-7	274 1 31	2.71	347595.340	202860.450
7	7-8	215 35 6	18.28	347595.530	202857.750
8	8-9	216 7 36	1.70	347580.660	202847.110
9	9-10	94 26 50	2.71	347579.290	202846.110
10	10-11	36 1 38	0.27	347579.080	202848.810
11	11-12	31 1 18	3484.85	347579.300	202848.970
Контур 3					
12	12-13	299 36 16	1.01	350565.710	204644.940
13	13-14	252 39 47	1.98	350566.210	204644.060
14	14-15	225 26 59	5.40	350565.620	204642.170
15	15-16	266 10 24	6.14	350561.830	204638.320
16	16-17	224 37 34	23.84	350561.420	204632.190
17	17-18	210 27 55	0.20	350544.450	204615.440
18	18-19	121 49 12	2.29	350544.280	204615.340
19	19-20	44 38 34	22.70	350543.070	204617.290
20	20-21	86 9 39	6.12	350559.220	204633.240
21	21-22	42 39 35	5.89	350559.630	204639.350
22	22-23	113 51 36	0.57	350563.960	204643.340
23	23-24	27 48 37	1.03	350563.730	204643.860
24	24-1	204 6 7	4369.69	350564.640	204644.340

Площадь публичного сервитута S = 248 кв. м.

Перечень земельных участков, в отношении которых устанавливается публичный сервитут

Площадь части ЗУ в отношении которой устанавливается сервитут	Кадастровый номер земельного участка	Адрес земельного участка
119.16 кв. м	19:03:040207:659	Республика Хакасия, г. Саяногорск, ул. Ивана Ярыгина, 38
46.08 кв. м	19:03:000000:15	Республика Хакасия, г. Саяногорск, от 80,790 км автодороги Абакан-Саяногорск-Черемушки, до 88,574 км автодороги Абакан-Саяногорск-Черемушки
83.13 кв. м	19:03:040103:2	Российская Федерация, Республика Хакасия, г. Саяногорск, ул. Металлургов, 4/1

Управляющий делами
Администрации муниципального
образования г. Саяногорск



А.Г. Козловская

Приложение к постановлению
Главы муниципального
образования город Саяногорск
от 17.12 2021 № 844

Местоположение: Республика Хакасия, г. Саяногорск



Лист 1

КАТАЛОГ КООРДИНАТ
границ публичного сервитута

Номер точки	Название точки	Дирекцион-ные углы	Расстояние (м)	Координаты	
				X	Y
1	1-2	69 34 1	1,09	345998,860	202377,960
2	2-3	69 35 24	0,92	345999,240	202378,980
3	3-4	153 41 56	15,53	345999,560	202379,840
4	4-5	66 9 47	32,89	345985,640	202386,720
5	5-6	336 19 46	0,80	345998,930	202416,800
6	6-7	68 8 44	2,01	345999,660	202416,480
7	7-8	156 49 44	2,72	346000,410	202418,350
8	8-9	246 9 10	36,78	345997,910	202419,420
9	9-1	333 41 46	17,65	345983,040	202385,780

Площадь публичного сервитута $S = 106$ кв. м.

Перечень земельных участков, в отношении которых устанавливается публичный сервитут

Кадастровый номер земельного участка	Адрес земельного участка
19:03:040203:198	Республика Хакасия, г. Саяногорск, мкр. Центральный, 7

Управляющий делами
Администрации муниципального
образования г.Саяногорск

 А.Г. Козловская

Схема расположения границ публичного сервитута на кадастровом плане территории

Объект, для которого устанавливается публичный сервитут: КП-10кв ф.С-1, С-29
Местоположение: Республика Хакасия, г. Саяногорск

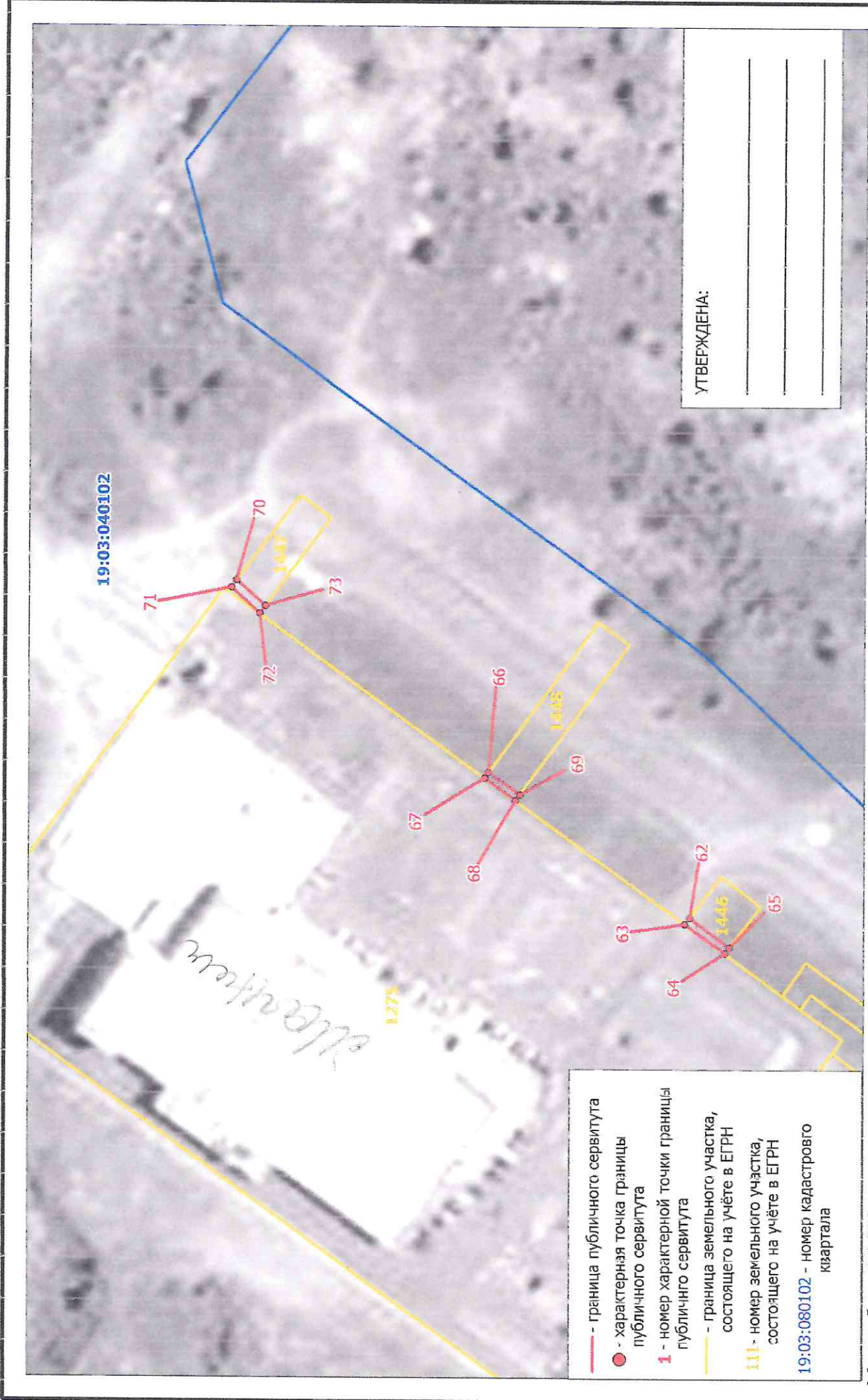


Схема расположения границ публичного сервитута на кадастровом плане территории

Объект, для которого устанавливается публичный сервитут: КЛ-10кВ ф.С-1, С-29
Местоположение: Республика Хакасия, г. Саяногорск

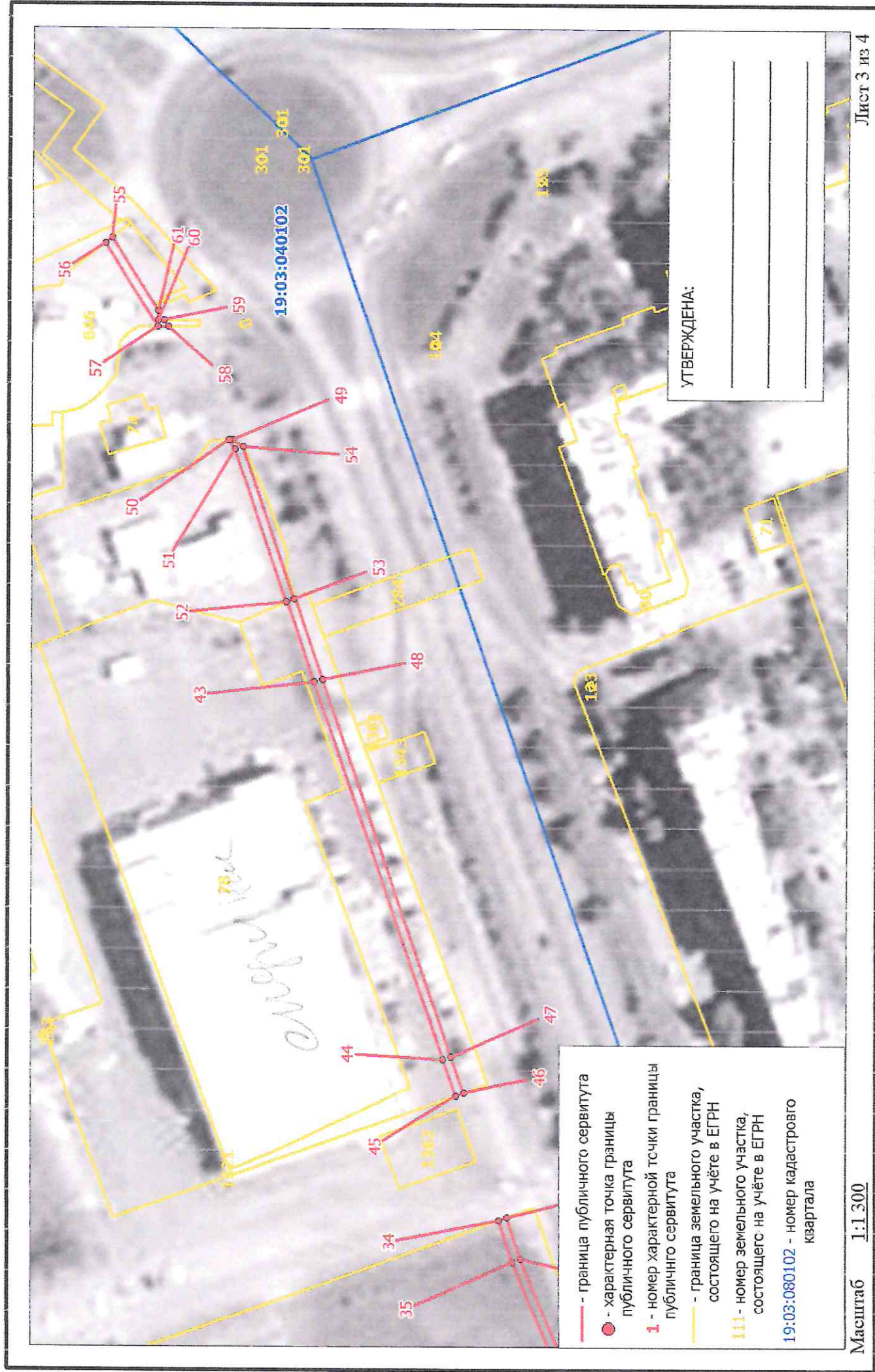
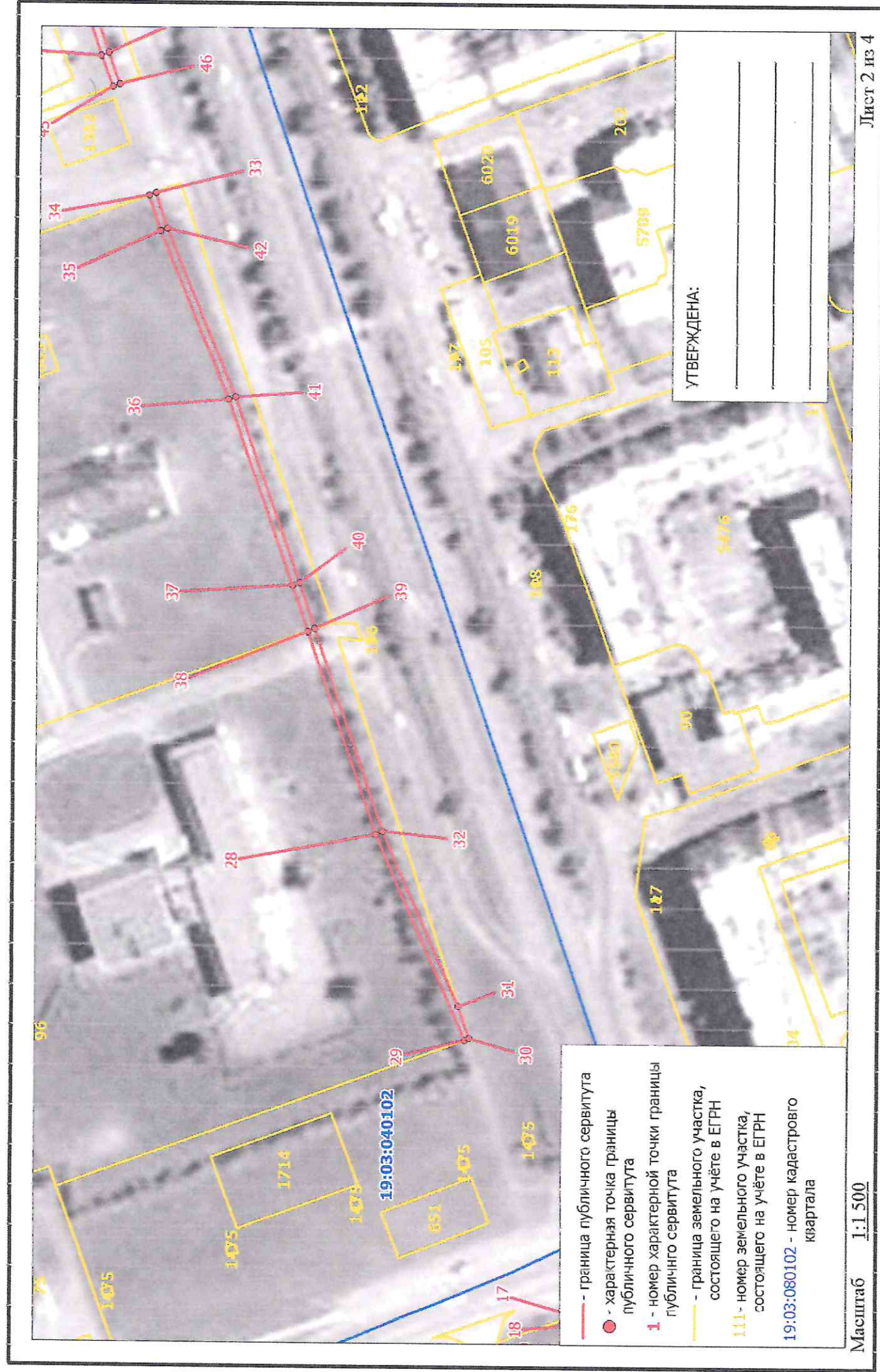


Схема розподілення гранич. публ. сервіту на кадастровому плані території

Объект, для которого устанавливается публичный сервитут: КЛ-10кВ ф.С-1, С-29

Местоположение: Республика Хакасия, г. Саяногорск



КАТАЛОГ КООРДИНАТ							
границ публичного сервитута							
Номер точки	Название точки	Дирекцион-ные		Расстояние (м)	Координаты		
		углы			X	Y	
Контур 1							
1	1-2	253	5 4	35,78	346738,710	200893,600	
2	2-3	249	28 37	56,85	346728,300	200859,370	
3	3-4	222	55 22	4,10	346708,370	200806,130	
4	4-5	160	54 0	16,07	346705,370	200803,340	
5	5-6	70	55 7	1,68	346690,180	200808,600	
6	6-7	68	57 44	0,42	346690,730	200810,190	
7	7-8	340	52 41	14,78	346690,880	200810,580	
8	8-9	47	8 3	2,28	346704,840	200805,740	
9	9-10	69	28 29	56,27	346706,390	200807,410	
10	10-11	73	4 23	34,72	346726,120	200860,110	
11	11-12	71	50 51	103,23	346736,230	200893,330	
Контур 2							
12	12-13	338	0 47	2,30	346768,390	200991,420	
13	13-14	245	38 17	16,75	346770,520	200990,560	
14	14-15	158	48 4	2,30	346763,610	200975,300	
15	15-16	99	28 9	120,71	346761,470	200976,130	
Контур 3							
16	16-17	339	2 3	2,29	346741,610	201095,200	
17	17-18	250	10 46	3,01	346743,750	201094,380	
18	18-19	235	25 13	11,61	346742,730	201091,550	
19	19-20	235	24 11	10,69	346736,140	201081,990	
26	26-27	55	24 58	11,38	346734,210	201083,240	
27	27-28	65	26 20	165,09	346740,670	201092,610	
Контур 4							
19	19-20	235	24 11	10,69	346736,140	201081,990	
20	20-21	235	25 0	10,68	346730,070	201073,190	
25	25-26	55	25 11	9,46	346728,840	201075,450	
26	26-27	55	24 58	11,38	346734,210	201083,240	
Контур 5							
20	20-21	235	25 0	10,68	346730,070	201073,190	
21	21-22	235	24 17	27,21	346724,010	201064,400	
24	24-25	55	24 42	12,21	346721,910	201065,400	
25	25-26	55	25 11	9,46	346728,840	201075,450	
Контур 6							
21	21-22	235	24 17	27,21	346724,010	201064,400	
22	22-23	158	57 44	2,37	346708,560	201042,000	
23	23-24	55	23 36	27,40	346706,350	201042,850	
24	24-25	55	24 42	12,21	346721,910	201065,400	
Контур 7							
28	28-29	245	6 52	69,72	346809,290	201242,760	
29	29-30	158	35 41	1,34	346779,950	201179,510	
30	30-31	70	23 24	10,49	346778,700	201180,000	
31	31-32	65	7 2	59,25	346782,220	201189,800	
32	32-33	68	58 10	210,55	346807,150	201243,630	
39	39-40	70	0 14	15,09	346829,840	201306,010	
38	38-39	158	53 27	2,30	346831,990	201305,180	
Контур 8							
33	33-34	339	2 3	2,29	346882,710	201440,160	
34	34-35	251	7 47	11,66	346884,850	201439,340	
35	35-36	246	9 53	56,15	346881,080	201428,310	
36	36-37	249	45 4	61,34	346858,390	201376,950	
37	37-38	250	1 12	15,13	346837,160	201319,400	
38	38-39	158	53 27	2,30	346831,990	201305,180	
39	39-40	70	0 14	15,09	346829,840	201306,010	
40	40-41	69	45 2	61,43	346835,000	201320,190	
41	41-42	66	9 28	56,11	346856,260	201377,820	
42	42-43	69	8 18	164,61	346878,940	201429,140	
Контур 9							
43	43-44	249	57 0	107,16	346937,560	201582,960	
44	44-45	249	4 15	10,25	346900,820	201482,290	
45	45-46	159	7 24	2,30	346897,160	201472,720	
46	46-47	69	6 11	10,23	346895,010	201473,540	
47	47-48	69	56 40	107,14	346898,660	201483,100	
48	48-49	69	12 39	69,97	346935,400	201583,740	
53	53-54	70	14 47	43,29	346943,440	201605,200	
52	52-53	155	6 11	2,30	346945,530	201604,230	
Контур 10							
49	49-50	354	51 49	0,89	346961,000	201647,780	
50	50-51	236	34 30	3,00	346961,890	201647,700	
51	51-52	250	14 58	43,53	346960,240	201645,200	
52	52-53	155	6 11	2,30	346945,530	201604,230	
53	53-54	70	14 47	43,29	346943,440	201605,200	
54	54-55	56	35 9	66,19	346958,070	201645,940	
Контур 11							
55	55-56	321	20 24	2,31	346994,520	201701,190	

56	56-57	236 31 53	26,53	346996,320	201699,750
57	57-58	179 9 38	2,73	346981,690	201677,620
58	58-59	56 27 50	2,06	346978,960	201677,660
59	59-60	359 13 32	1,48	346980,100	201679,380
60	60-61	86 58 29	2,46	346981,580	201679,360
61	61-62	43 48 57	172,80	346981,710	201681,820
			Контур 12		
62	62-63	306 16 57	2,15	347106,400	201801,460
63	63-64	214 51 55	12,98	347107,670	201799,730
64	64-65	126 19 10	1,87	347097,020	201792,310
65	65-66	34 49 54	77,95	347095,910	201793,820
			Контур 13		
66	66-67	304 48 48	1,84	347159,890	201838,340
67	67-68	214 51 55	10,01	347160,940	201836,830
68	68-69	124 56 33	1,90	347152,730	201831,110
69	69-70	35 55 20	93,00	347151,640	201832,670
			Контур 14		
70	70-71	304 59 31	2,32	347226,950	201887,230
71	71-72	221 17 35	10,06	347228,280	201885,330
72	72-73	124 59 31	2,32	347220,720	201878,690
73	73-1	244 1 59	1097,82	347219,390	201880,590

Площадь публичного сервитута S = 1630 кв. м.

Перечень земельных участков, в отношении которых устанавливается публичный сервитут

Площадь части ЗУ в отношении которой устанавливается сервитут	Кадастровый номер земельного участка	Адрес земельного участка
250.54 кв. м	19:03:030102:941	Республика Хакасия, г. Саяногорск, ул. Индустриальная, 31В
38.45 кв. м	19:03:000000:15	Республика Хакасия, г. Саяногорск, от 80,790 км автодороги Абакан-Саяногорск-Черемушки, до 88,574 км автодороги Абакан-Саяногорск-Черемушки
62.77 кв. м	19:03:030202:387	Республика Хакасия, г. Саяногорск
26.27 кв. м	19:03:030202:7054	Российская Федерация, Республика Хакасия, г. Саяногорск, ул. Metallургов, 31Б
23.12 кв. м	19:03:030202:258	Российская Федерация, Республика Хакасия, г. Саяногорск, ул. Metallургов, 31
33.03 кв. м	19:03:030202:7053	Российская Федерация, Республика Хакасия, г. Саяногорск, ул. Metallургов, 31В
308.98 кв. м	19:03:040102:96	Республика Хакасия, г. Саяногорск, ул. Шушенская, 2Б
331.54 кв. м	19:03:040102:804	Республика Хакасия, г. Саяногорск, ул. Шушенская, 2А
322.66 кв. м	19:03:040102:1321	Республика Хакасия, г. Саяногорск, участок, прилегающий с севера, запада и юга к ул. Шушенская, 18
103.83 кв. м	19:03:040102:655	Респ. Хакасия, г. Саяногорск, ул. Шушенская, 14
61.06 кв. м	19:03:040102:646	Республика Хакасия, г. Саяногорск, ул. Шушенская, 10
26.08 кв. м	19:03:040102:1446	Российская Федерация, Республика Хакасия, г. Саяногорск, ул. Шушенская, от колодца 2В существующей сети до здания 10А
18.73 кв. м	19:03:040102:1448	Российская Федерация, Республика Хакасия, г. Саяногорск, ул. Шушенская, выпуски 1,2 из здания 10А до 6К существующей сети
23.19 кв. м	19:03:040102:1447	Российская Федерация, Республика Хакасия, г. Саяногорск, ул. Шушенская, от ДК1 через ДК4, 9Л до 12Л существующей сети; от ДК8 до 8Л и выпуски 1,2,3,4,5 из здания 10А

Управляющий делами
Администрации муниципального
образования г. Саяногорск



А.Г. Козловская

Схема расположения границ публичного сервитута на кадастровом плане территории

Объект, для которого устанавливается публичный сервитут: КЛ-10кв ф 28 ГПП С.Баз-ТПС-28-1
Местоположение: Республика Хакасия, г. Саяногорск

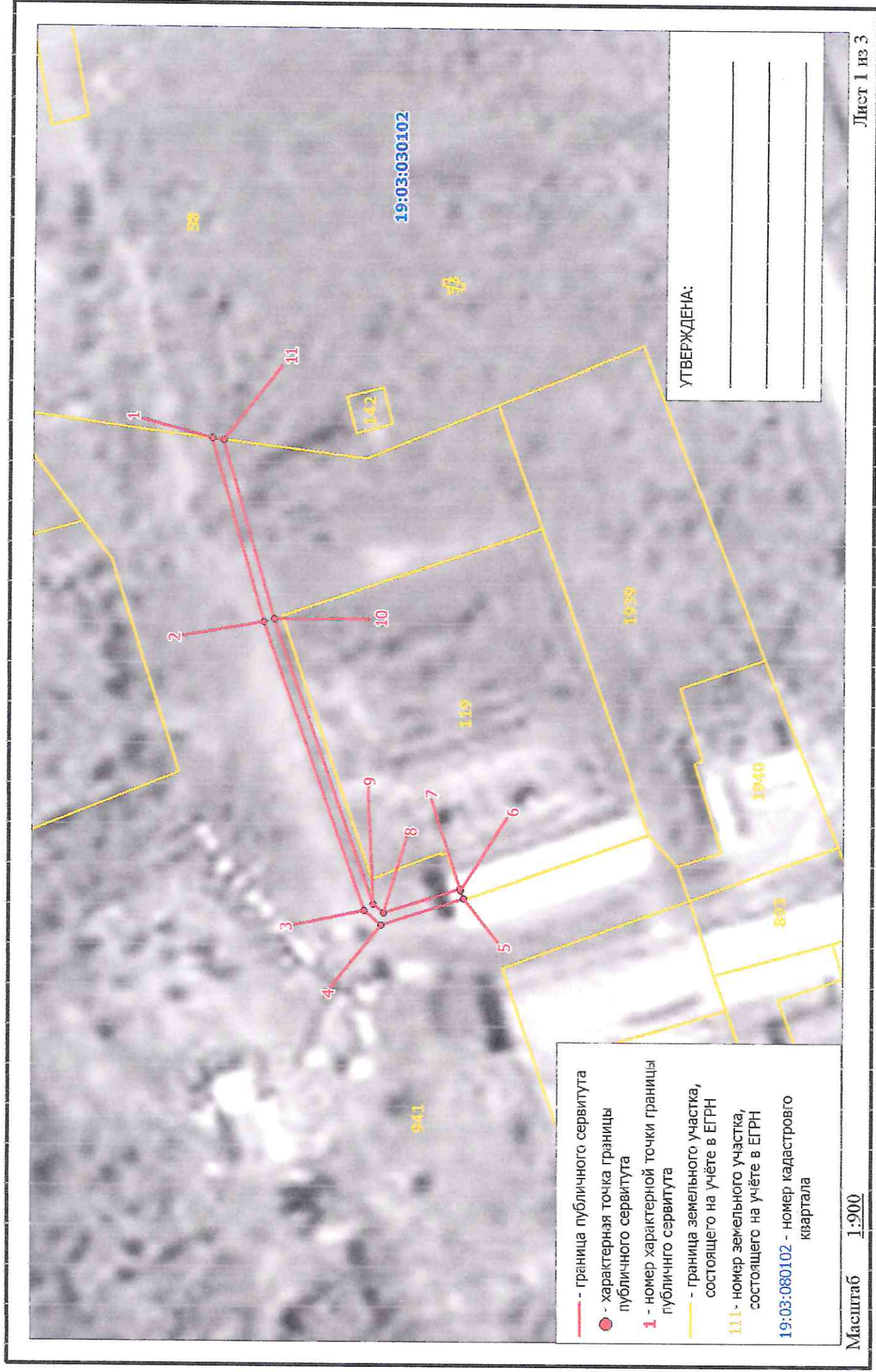


Схема расположения границ публичного сервитута на кадастровом плане территории

Объект, для которого устанавливается публичный сервитут: КЛ-10кВ ф 28 ГПП С.Баз-ТПС-28-1

Местоположение: Республика Хакасия, г. Саяногорск

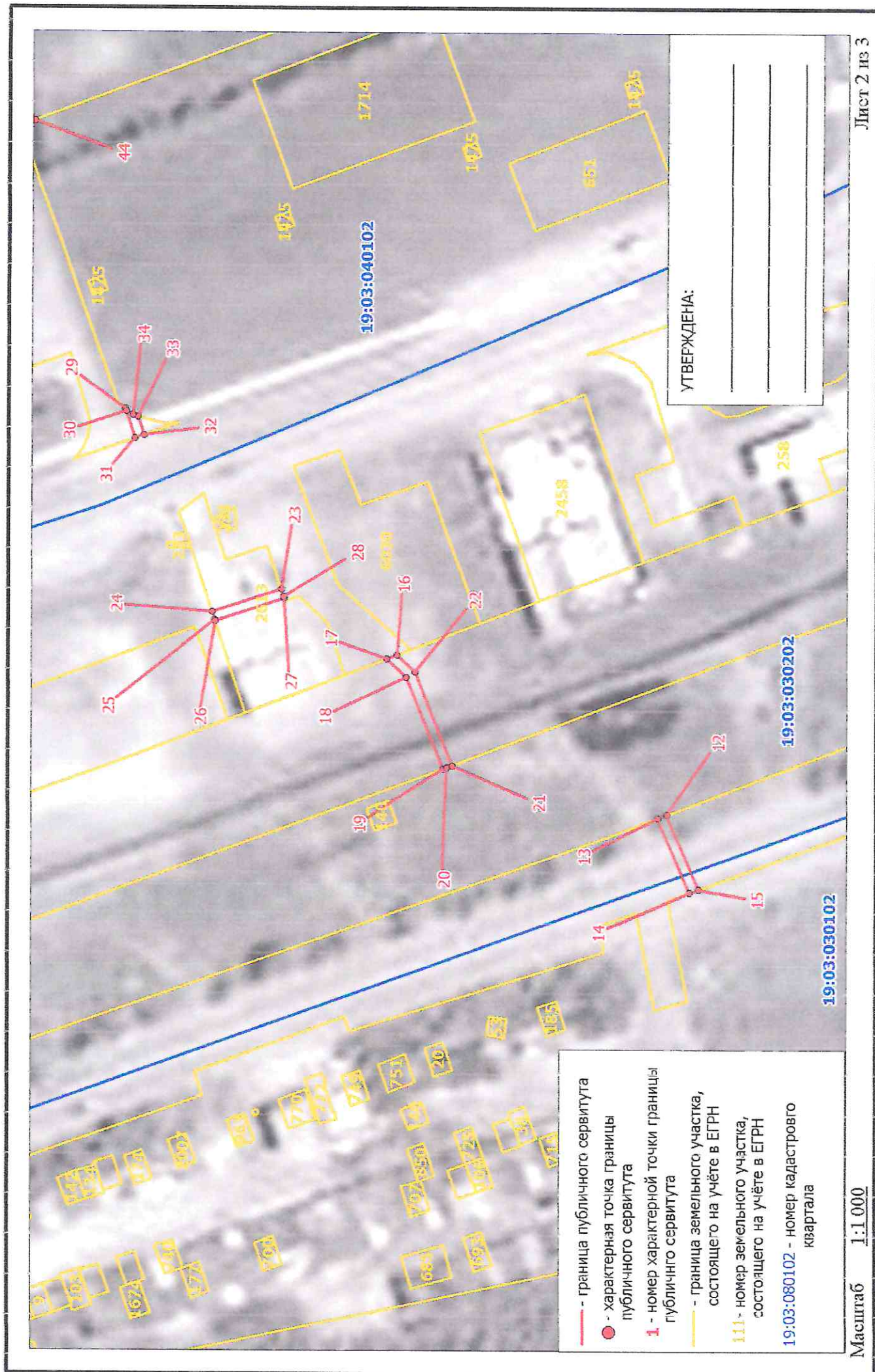
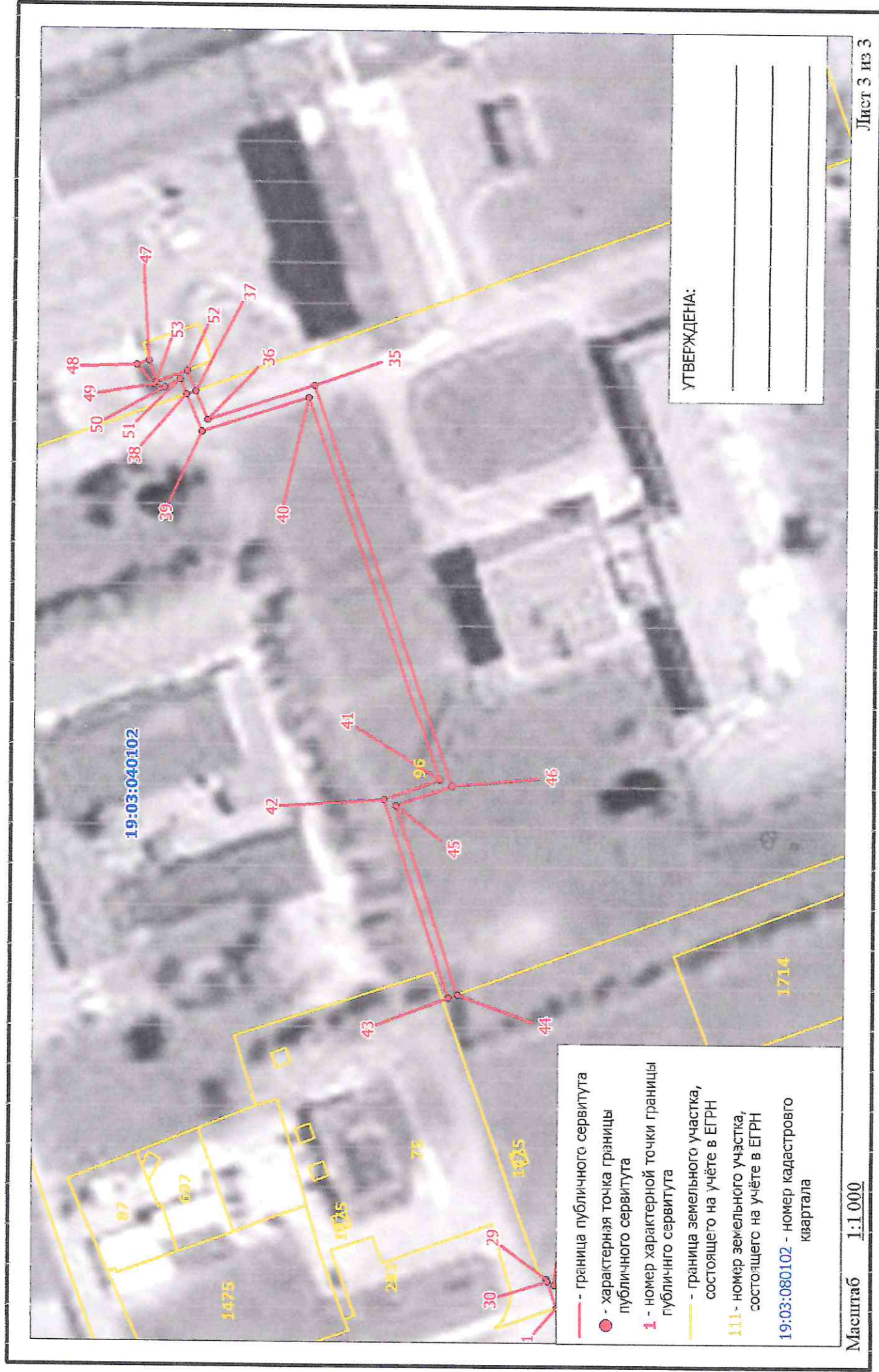


Схема розподілення меж публічного сервіту на кадастровому плані території

Объект, для которого устанавливается публичный сервитут: КЛ-10кВ ф 28 ГПП С.Баз-ТПС-28-1

Местоположение: Республика Хакасия, г. Саяногорск



КАТАЛОГ КООРДИНАТ границ публичного сервитута							
Номер точки	Название точки	Дирекцион-ные		Расстояние (м)	Координаты		
		углы			X	Y	
Контур 1							
1	1-2	253	4 11	35.89	346739.040	200893.640	
2	2-3	249	29 23	57.02	346728.590	200859.310	
3	3-4	218	56 8	4.22	346708.610	200805.900	
4	4-5	160	54 0	16.07	346705.330	200803.250	
5	5-6	70	33 35	1.62	346690.140	200808.510	
6	6-7	69	37 24	0.37	346690.680	200810.040	
7	7-8	340	56 3	14.94	346690.810	200810.390	
8	8-9	38	50 2	2.57	346704.930	200805.510	
9	9-10	69	29 33	56.40	346706.930	200807.120	
10	10-11	73	4 23	34.96	346726.690	200859.950	
11	11-12	71	51 0	102.92	346736.870	200893.400	
Контур 2							
12	12-13	337	55 55	2.00	346768.930	200991.200	
13	13-14	245	42 1	16.74	346770.780	200990.450	
14	14-15	158	56 31	2.00	346763.890	200975.190	
15	15-16	36	40 51	78.88	346762.020	200975.910	
Контур 3							
16	16-17	338	3 17	2.22	346825.280	201023.030	
17	17-18	222	14 46	5.59	346827.340	201022.200	
18	18-19	247	3 50	20.35	346823.200	201018.440	
19	19-20	158	42 48	0.83	346815.270	200999.700	
20	20-21	158	1 3	1.18	346814.500	201000.000	
21	21-22	67	4 46	20.82	346813.410	201000.440	
22	22-23	30	36 2	32.47	346821.520	201019.620	
Контур 4							
23	23-24	340	53 18	15.00	346849.470	201036.150	
24	24-25	250	34 38	1.83	346863.640	201031.240	
25	25-26	249	26 38	0.17	346863.030	201029.510	
26	26-27	160	52 33	14.99	346862.970	201029.350	
27	27-28	70	46 9	0.46	346848.810	201034.260	
28	28-29	48	44 20	50.96	346848.960	201034.690	
Контур 5							
29	29-30	247	22 48	0.65	346882.570	201073.000	
30	30-31	250	8 4	5.83	346882.320	201072.400	
31	31-32	159	28 39	2.00	346880.340	201066.920	
32	32-33	70	7 34	4.03	346878.470	201067.620	
33	33-34	17	37 40	1.12	346879.840	201071.410	
34	34-35	73	37 19	193.81	346880.910	201071.750	
Контур 6							
35	35-36	340	37 11	23.39	346935.560	201257.700	
36	36-37	65	28 3	6.43	346957.620	201249.940	
37	37-38	339	2 39	2.01	346960.290	201255.790	
38	38-39	245	25 13	8.39	346962.170	201255.070	
39	39-40	160	36 52	23.26	346958.680	201247.440	
40	40-41	249	36 19	84.25	346936.740	201255.160	
41	41-42	338	46 7	12.32	346907.380	201176.190	
42	42-43	250	29 22	43.30	346918.860	201171.730	
43	43-44	158	40 32	2.01	346904.400	201130.920	
44	44-45	70	29 23	41.29	346902.530	201131.650	
45	45-46	158	48 8	12.33	346916.320	201170.570	
46	46-47	53	1 47	108.63	346904.820	201175.030	
Контур 7							
47	47-48	340	10 4	2.59	346970.150	201261.820	
48	48-49	226	44 25	5.36	346972.590	201260.940	
49	49-50	193	36 44	2.29	346968.920	201257.040	
50	50-51	149	13 50	3.54	346966.690	201256.500	
51	51-52	132	46 7	2.18	346963.650	201258.310	
52	52-53	339	2 39	8.39	346962.170	201255.070	
53	53-1	237	46 9	430.17	346960.460	201257.520	

Площадь публичного сервитута S = 714 кв. м.

Перечень земельных участков, в отношении которых устанавливается публичный сервитут

Площадь части ЗУ в отношении которой устанавливается сервитут	Кадастровый номер земельного участка	Адрес земельного участка
222.43 кв. м	19:03:030102:941	Республика Хакасия, г. Саяногорск, ул. Индустриальная, 31В
33.48 кв. м	19:03:000000:15	Республика Хакасия, г. Саяногорск, от 80,790 км автодороги Абакан-Саяногорск-Черемушки, до 88,574 км автодороги Абакан-Саяногорск-Черемушки
51.94 кв. м	19:03:030202:387	Республика Хакасия, г. Саяногорск
30.04 кв. м	19:03:030202:2613	Республика Хакасия, г. Саяногорск, ул. Металлургов, 33а
10.07 кв. м	19:03:040102:75	Республика Хакасия, г. Саяногорск, ул. Шушенская, 2
343.07 кв. м	19:03:040102:96	Республика Хакасия, г. Саяногорск, ул. Шушенская, 2Б
22.97 кв. м	19:03:040102:804	Республика Хакасия, г. Саяногорск, ул. Шушенская, 2А

Управляющий делами

Администрации муниципального
образования г.Саяногорск



А.Г. Козловская