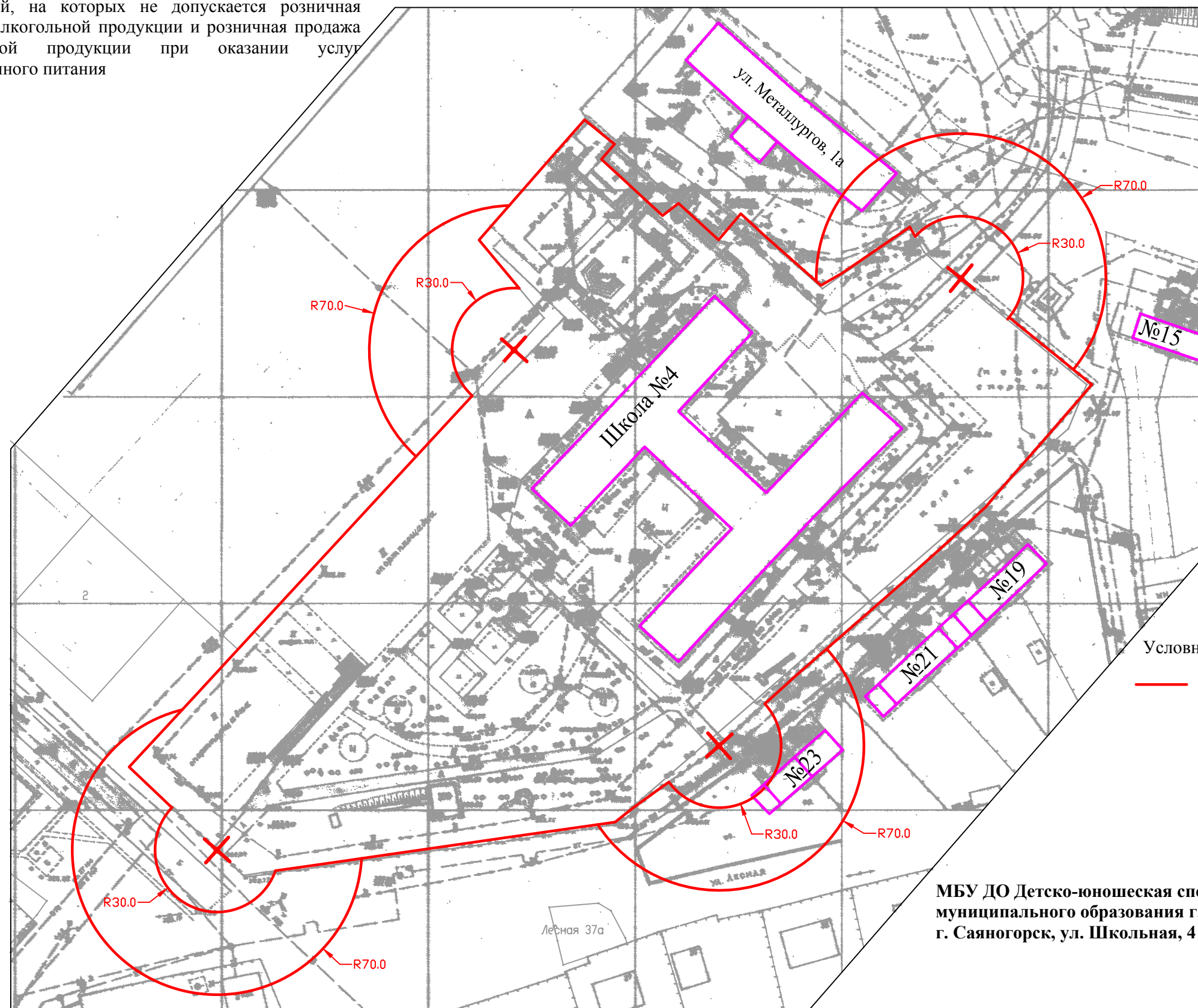


Схема границ прилегающих к некоторым зданиям, строениям, сооружениям, помещениям и местам территорий, на которых не допускается розничная продажа алкогольной продукции и розничная продажа алкогольной продукции при оказании услуг общественного питания

Приложение № 16
к постановлению Администрации
муниципального образования г. Саяногорск
от 03.04.2020 №174



Условные обозначения:

— - граница прилегающей территории

МБУ ДО Детско-юношеская спортивная школа
муниципального образования г. Саяногорск
г. Саяногорск, ул. Школьная, 4

М 1:2000

Управляющий делами Администрации
муниципального образования город Саяногорск

А.Г. Козловская